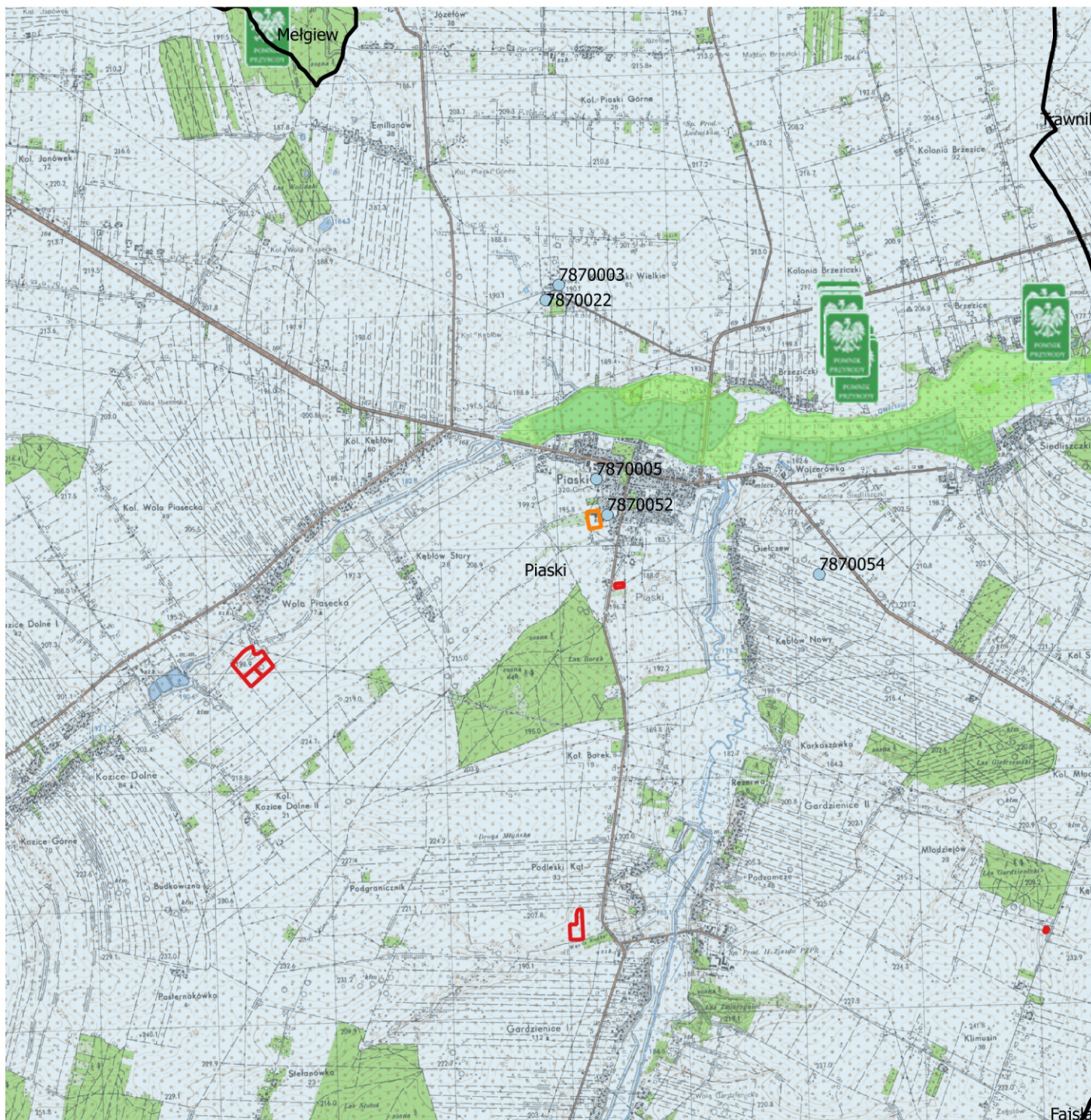


# Mapa sytuacyjno - wysokościowa w skali 1:50 000



- obszar projektowanych robót
- granice gmin
- obszary górnicze
- Główne Zbiorniki Wód Podziemnych
- otwory Banku HYDRO
- użytki ekologiczne

0 1000 2000 3000 4000 m

Mapa sytuacyjno - wysokościowa w skali 1:50 000		
Opracowała: Monika Stania	Projekt Robót Geologicznych na wykonanie otworów wiertniczych w celu wykorzystania ciepła Ziemi na działce o nr 720/1 w Piaskach, w woj. lubelskim	
Data czerwiec 2016 r.		
	skala 1: 50 000	Załącznik 2