

Zespół Szkół w Piaskach k.Lublina

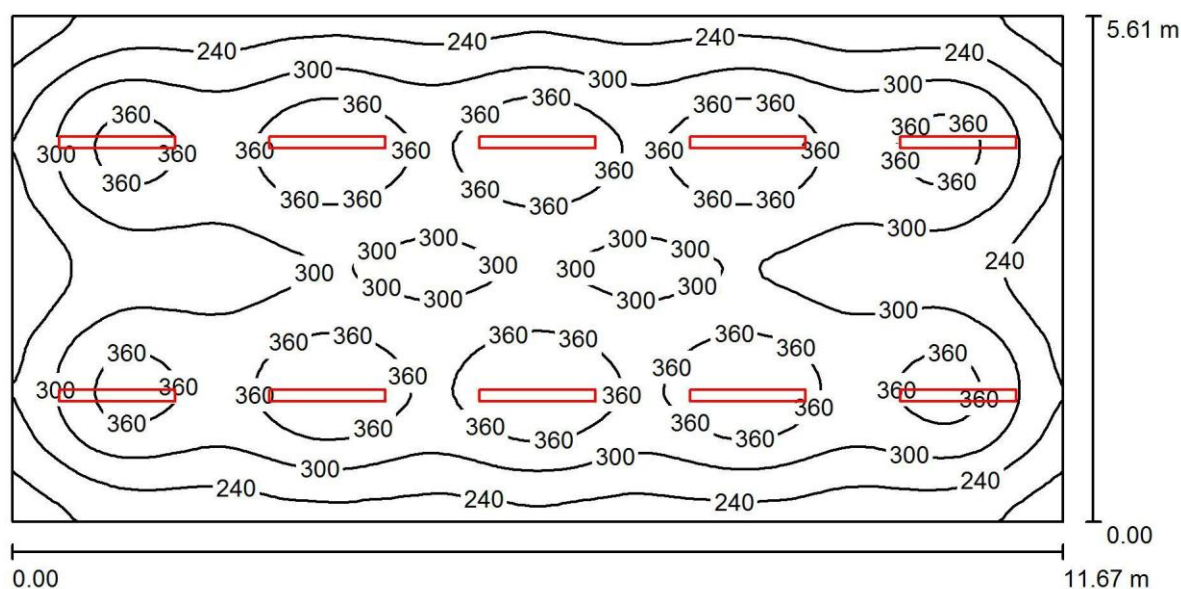
Partner kontaktowy:
Numer zlecenia:
Firma:
Numer klienta:

Data: 27.06.2016

27.06.2016

Edytor .
Telefon .
faks .
e-Mail .

01.silownia / Podsumowanie



Wysokość pomieszczenia: 2.500 m, Wysokość montażu: 2.500 m,
Współczynnik konserwacji: 0.77

Wartości Lux, Skala 1:84

Powierzchnia	ρ [%]	E_m [lx]	E_{min} [lx]	E_{max} [lx]	E / E
					$_{min} \quad _{m}$
Płaszczyzna pracy	/	306	144	413	0.471
Podłoga	20	262	163	310	0.621
Sufit	70	83	64	128	0.772
Ściany (4)	50	176	102	279	/

Płaszczyzna pracy:

Wysokość: 0.850 m
Siatka: 128 x 64 Punkty
Margines: 0.000 m

UGR

Wzdłuż- W poprzek do osi oświetlenia
Lewa ściana 25 23
Dolna ściana 23 22
(CIE, SHR = 0.25.)

Wykaz opraw

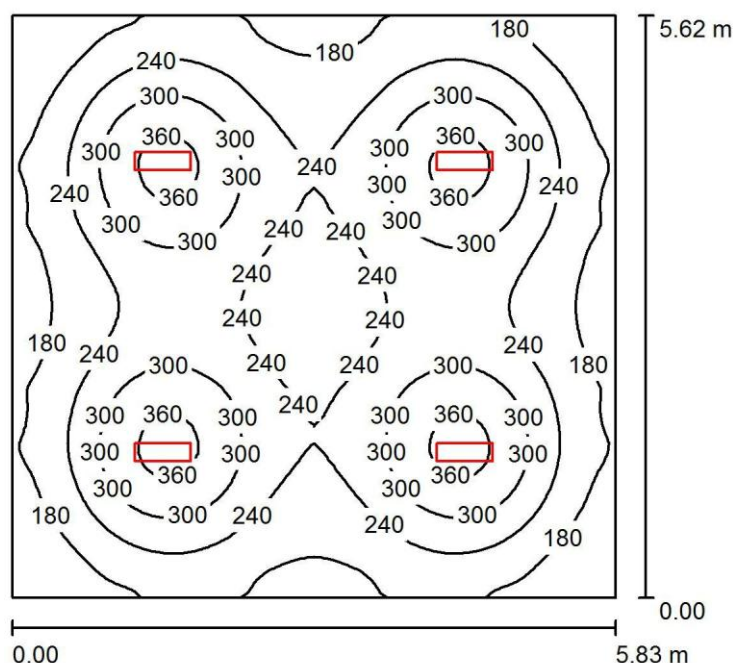
Nr.	Ilość	Etykieta (Czynnik korekcyjny)	Φ (Oprawa) [lm]	Φ (Lampy) [lm]	P [W]
1	10	. 2534104 . LED .LED 3000lm . (1.000)	3000	3000	25.0

W sumie: 30002 W sumie: 30000 250.0

Specyfikacja mocy przyłączeniowej: $3.82 \text{ W/m}^2 = 1.25 \text{ W/m}^2/100 \text{ lx}$ (Powierzchnia podstawowa: 65.45 m^2)

Edytor .
Telefon .
faks .
e-Mail .

02.szatnia / Podsumowanie



Wysokość pomieszczenia: 2.500 m, Wysokość montażu: 2.500 m,
Współczynnik konserwacji: 0.77

Wartości Lux, Skala 1:73

Powierzchnia	ρ [%]	E_m [lx]	E_{min} [lx]	E_{max} [lx]	E_{min} / E_m
Płaszczyzna pracy	/	245	119	381	0.484
Podłoga	20	201	127	242	0.629
Sufit	70	67	47	318	0.708
Ściany (4)	50	136	75	212	/

Płaszczyzna pracy:

Wysokość: 0.850 m
Siatka: 64 x 64 Punkty
Margines: 0.000 m

UGR

Lewa ściana
Dolna ściana

Wzdłuż-

26
26

W poprzek

23
23

do osi oświetlenia

(CIE, SHR = 0.25.)

Wykaz opraw

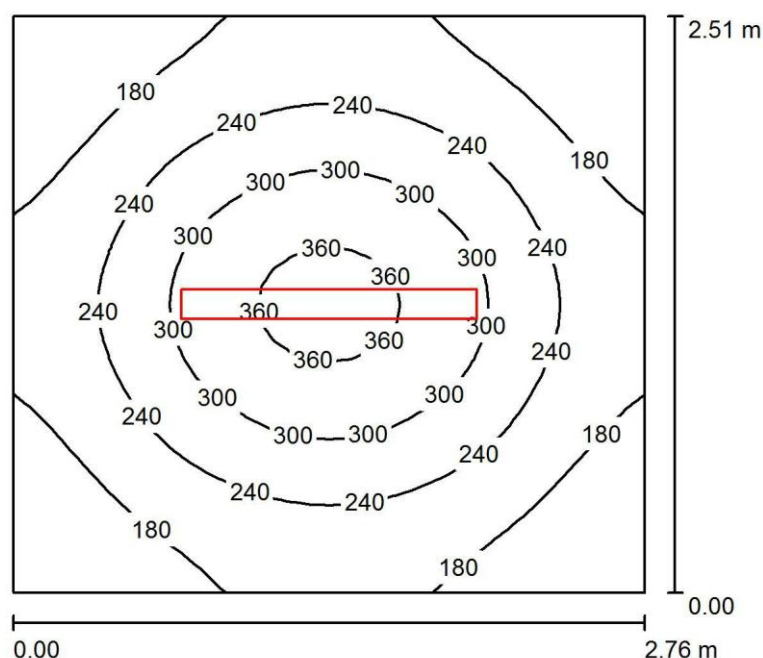
Nr.	Ilość	Etykieta (Czynnik korekcyjny)	Φ (Oprawa) [lm]	Φ (Lampy) [lm]	P [W]
1	4	.5859100 .LED 3200lm . (1.000)	3200	3200	30.0

W sumie: 12799 W sumie: 12800 120.0

Specyfikacja mocy przyłączeniowej: $3.67 \text{ W/m}^2 = 1.49 \text{ W/m}^2/100 \text{ lx}$ (Powierzchnia podstawowa: 32.73 m^2)

Edytor .
Telefon .
faks .
e-Mail .

03.pom.gosp. / Podsumowanie



Wysokość pomieszczenia: 2.500 m, Wysokość montażu: 2.500 m,
Współczynnik konserwacji: 0.77

Wartości Lux, Skala 1:33

Powierzchnia	ρ [%]	E_m [lx]	E_{min} [lx]	E_{max} [lx]	E_{min} / E_m
Płaszczyzna pracy	/	232	119	379	0.516
Podłoga	20	155	108	197	0.695
Sufit	70	58	38	81	0.651
Ściany (4)	50	118	46	209	/

Płaszczyzna pracy:

Wysokość: 0.850 m
Siatka: 32 x 32 Punkty
Margines: 0.000 m

UGR

Wzdłuż- W poprzek do osi oświetlenia
Lewa ściana 19 19
Dolna ściana 19 19
(CIE, SHR = 0.25.)

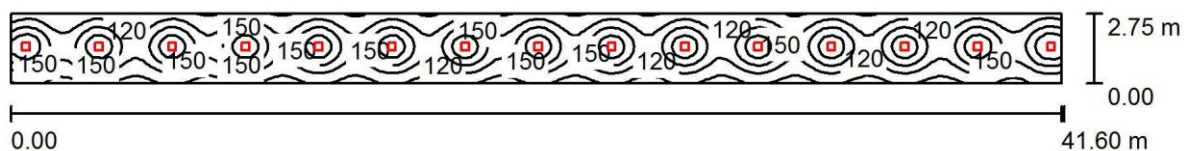
Wykaz opraw

Nr.	Ilość	Etykieta (Czynnik korekcyjny)	Φ (Oprawa) [lm]	Φ (Lampy) [lm]	P [W]
1	1	. 2534100 . LED .LED 3300lm (1.000)	3300	3300	25.0
W sumie:			3300	3300	25.0

Specyfikacja mocy przyłączeniowej: $3.61 \text{ W/m}^2 = 1.56 \text{ W/m}^2/100 \text{ lx}$ (Powierzchnia podstawowa: 6.92 m^2)

Edytor .
Telefon
faks
e-Mail .

04.korytarz / Podsumowanie



Wysokość pomieszczenia: 2.500 m, Wysokość montażu: 2.500 m,
Współczynnik konserwacji: 0.77

Wartości Lux, Skala 1:298

Powierzchnia	ρ [%]	E_m [lx]	E_{min} [lx]	E_{max} [lx]	E_{min} / E_m
Płaszczyzna pracy	/	132	80	216	0.603
Podłoga	20	107	87	125	0.815
Sufit	70	28	25	68	0.902
Ściany (4)	50	69	26	723	/

Płaszczyzna pracy:

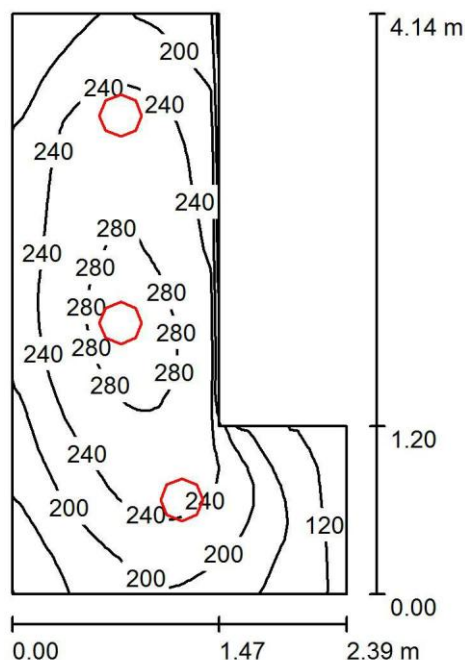
Wysokość: 0.850 m
Siatka: 128 x 32 Punkty
Margines: 0.000 m

Wykaz opraw

Nr.	Ilość	Etykieta (Czynnik korekcyjny)	Φ (Oprawa) [lm]	Φ (Lampy) [lm]	P [W]
1	15	3771001 (1.000)	1600	1600	23.0
			W sumie: 24007	W sumie: 24000	345.0

Specyfikacja mocy przyłączeniowej: $3.02 \text{ W/m}^2 = 2.28 \text{ W/m}^2/100 \text{ lx}$ (Powierzchnia podstawowa: 114.39 m^2)

Edytor .
Telefon .
faks .
e-Mail .

06.wc_damski / Podsumowanie

Wysokość pomieszczenia: 2.500 m, Wysokość montażu: 2.500 m,
Współczynnik konserwacji: 0.77

Wartości Lux, Skala 1:54

Powierzchnia	ρ [%]	E_m [lx]	E_{min} [lx]	E_{max} [lx]	E_{min} / E_m
Płaszczyzna pracy	/	225	101	296	0.449
Podłoga	20	150	75	186	0.500
Sufit	70	74	45	101	0.603
Ściany (6)	50	135	44	308	/

Płaszczyzna pracy:

Wysokość: 0.850 m
Siatka: 32 x 32 Punkty
Margines: 0.000 m

Wykaz opraw

Nr.	Ilość	Etykieta (Czynnik korekcyjny)	Φ (Oprawa) [lm]	Φ (Lampy) [lm]	P [W]
1	3	5361000 LED IP44 302 (Typ 1)* (1.000)	1400	1400	19.0

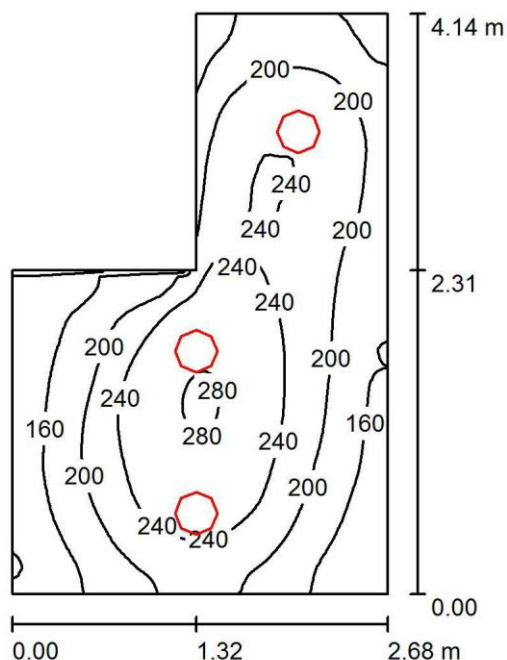
*Zmienione dane techniczne

W sumie: 4201 W sumie: 4200 57.0

Specyfikacja mocy przyłączeniowej: $7.92 \text{ W/m}^2 = 3.52 \text{ W/m}^2/100 \text{ lx}$ (Powierzchnia podstawowa: 7.20 m^2)

Edytor .
Telefon .
faks .
e-Mail .

07.wc_męski / Podsumowanie



Wysokość pomieszczenia: 2.500 m, Wysokość montażu: 2.500 m,
Współczynnik konserwacji: 0.77

Wartości Lux, Skala 1:54

Powierzchnia	ρ [%]	E_m [lx]	E_{min} [lx]	E_{max} [lx]	E_{min} / E_m
Płaszczyzna pracy	/	205	114	283	0.558
Podłoga	20	143	98	177	0.685
Sufit	70	64	43	135	0.684
Ściany (6)	50	121	52	389	/

Płaszczyzna pracy:

Wysokość: 0.850 m
Siatka: 64 x 64 Punkty
Margines: 0.000 m

Wykaz opraw

Nr.	Ilość	Etykieta (Czynnik korekcyjny)	Φ (Oprawa) [lm]	Φ (Lampy) [lm]	P [W]
1	3	5361000 LED IP44 302 (Typ 1)* (1.000)	1400	1400	19.0

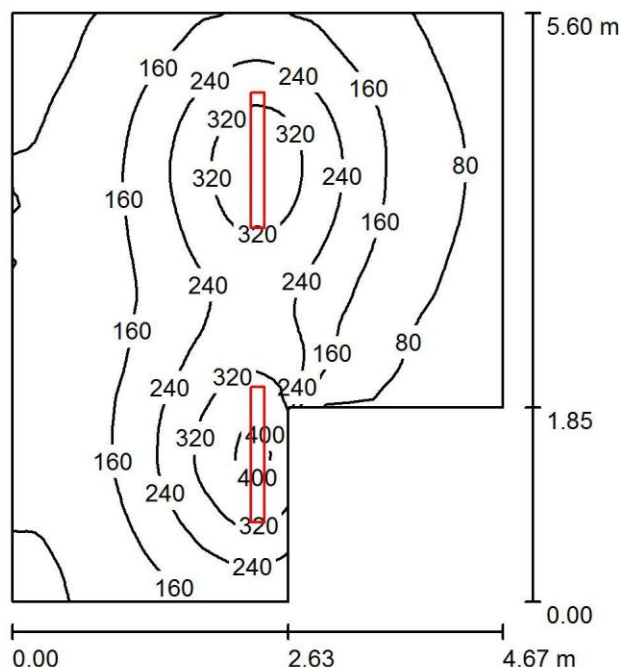
*Zmienione dane techniczne

W sumie: 4201 W sumie: 4200 57.0

Specyfikacja mocy przyłączeniowej: $6.55 \text{ W/m}^2 = 3.19 \text{ W/m}^2/100 \text{ lx}$ (Powierzchnia podstawowa: 8.70 m^2)

Edytor .
Telefon .
faks .
e-Mail .

08.magazyn / Podsumowanie



Wysokość pomieszczenia: 2.500 m, Wysokość montażu: 2.500 m,
Współczynnik konserwacji: 0.77

Wartości Lux, Skala 1:72

Powierzchnia	ρ [%]	E_m [lx]	E_{min} [lx]	E_{max} [lx]	E_{min} / E_{max}
Płaszczyzna pracy	/	173	44	416	0.253
Podłoga	20	137	55	219	0.402
Sufit	70	43	21	155	0.493
Ściany (6)	50	90	26	1275	/

Płaszczyzna pracy:

Wysokość: 0.850 m
Siatka: 64 x 64 Punkty
Margines: 0.000 m

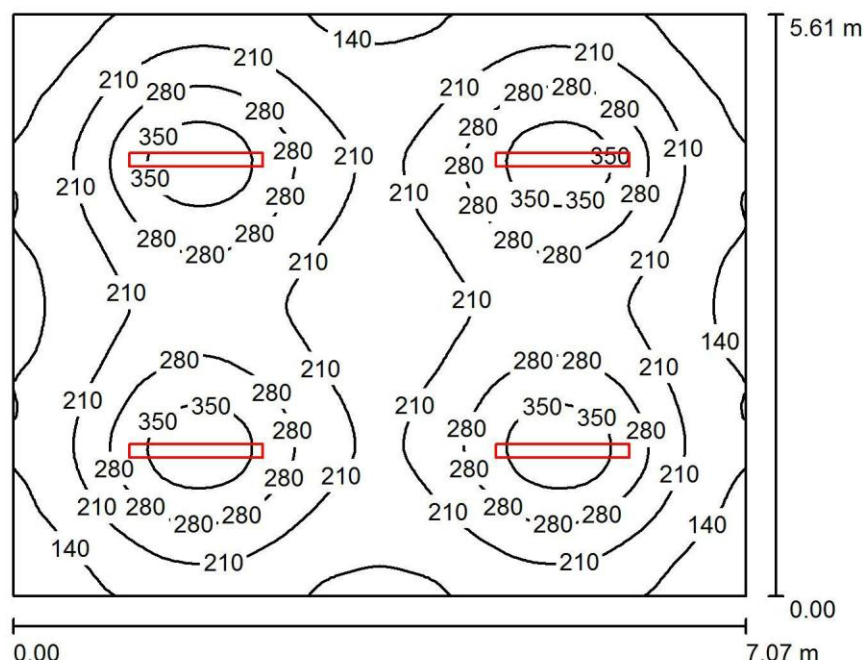
Wykaz opraw

Nr.	Ilość	Etykieta (Czynnik korekcyjny)	Φ (Oprawa) [lm]	Φ (Lampy) [lm]	P [W]
1	2	. 2534100 . LED .LED 3300lm (1.000)	3300	3300	25.0
W sumie:			6600	6600	50.0

Specyfikacja mocy przyłączeniowej: $2.23 \text{ W/m}^2 = 1.29 \text{ W/m}^2/100 \text{ lx}$ (Powierzchnia podstawowa: 22.37 m^2)

Edytor .
Telefon .
faks .
e-Mail .

09.pom.pompy / Podsumowanie



Wysokość pomieszczenia: 2.500 m, Wysokość montażu: 2.500 m,
Współczynnik konserwacji: 0.77

Wartości Lux, Skala 1:73

Powierzchnia	ρ [%]	E_m [lx]	E_{min} [lx]	E_{max} [lx]	E_{min} / E_m
Płaszczyzna pracy	/	226	95	399	0.419
Podłoga	20	189	105	240	0.556
Sufit	70	51	34	74	0.671
Ściany (4)	50	111	45	185	/

Płaszczyzna pracy:

Wysokość: 0.850 m
Siatka: 64 x 64 Punkty
Margines: 0.000 m

UGR

Lewa ściana
Dolna ściana

Wzdłuż-

24

W poprzek

23

22

do osi oświetlenia

(CIE, SHR = 0.25.)

Wykaz opraw

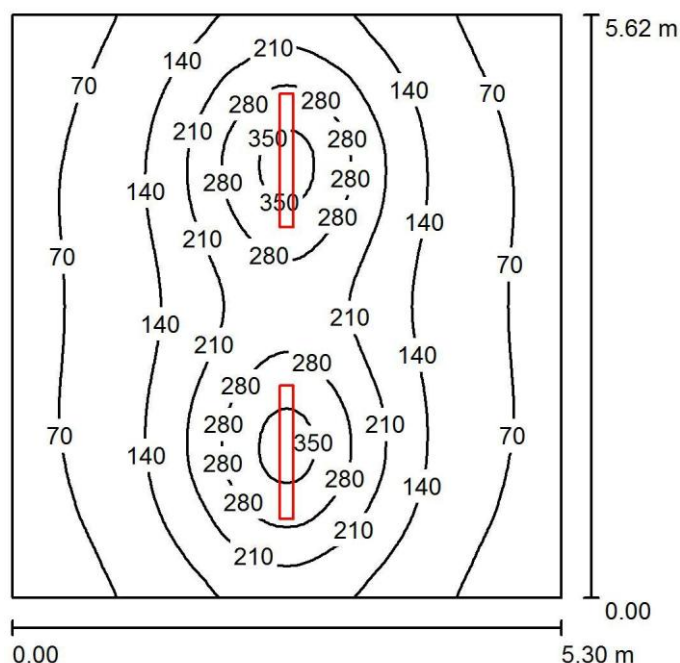
Nr.	Ilość	Etykieta (Czynnik korekcyjny)	Φ (Oprawa) [lm]	Φ (Lampy) [lm]	P [W]
1	4	. 2534100 . LED .LED 3300lm (1.000)	3300	3300	25.0

W sumie: 13200 W sumie: 13200 100.0

Specyfikacja mocy przyłączeniowej: $2.52 \text{ W/m}^2 = 1.11 \text{ W/m}^2/100 \text{ lx}$ (Powierzchnia podstawowa: 39.66 m^2)

Edytor .
Telefon .
faks .
e-Mail .

010.magazyn / Podsumowanie



Wysokość pomieszczenia: 2.500 m, Wysokość montażu: 2.500 m,
Współczynnik konserwacji: 0.77

Wartości Lux, Skala 1:73

Powierzchnia	ρ [%]	E_m [lx]	E_{min} [lx]	E_{max} [lx]	E_{min} / E_m
Płaszczyzna pracy	/	151	45	373	0.296
Podłoga	20	124	60	201	0.479
Sufit	70	33	18	59	0.557
Ściany (4)	50	66	24	182	/

Płaszczyzna pracy:

Wysokość: 0.850 m
Siatka: 64 x 64 Punkty
Margines: 0.000 m

UGR

Lewa ściana
Dolna ściana

Wzdłuż-

23
23

W poprzek

22
22

do osi oświetlenia

(CIE, SHR = 0.25.)

Wykaz opraw

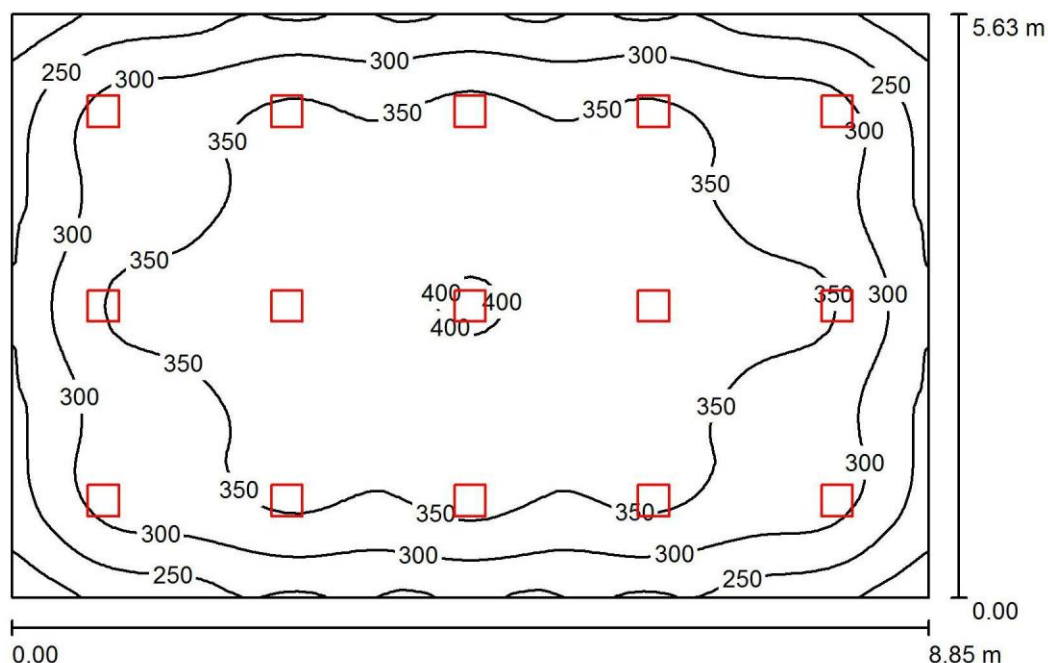
Nr.	Ilość	Etykieta (Czynnik korekcyjny)	Φ (Oprawa) [lm]	Φ (Lampy) [lm]	P [W]
1	2	. 2534100 . LED .LED 3300lm (1.000)	3300	3300	25.0

W sumie: 6600 W sumie: 6600 50.0

Specyfikacja mocy przyłączeniowej: $1.68 \text{ W/m}^2 = 1.11 \text{ W/m}^2/100 \text{ lx}$ (Powierzchnia podstawowa: 29.79 m^2)

Edytor .
Telefon .
faks .
e-Mail .

011.pom.klubowe / Podsumowanie



Wysokość pomieszczenia: 2.500 m, Wysokość montażu: 2.500 m,
Współczynnik konserwacji: 0.77

Wartości Lux, Skala 1:73

Powierzchnia	ρ [%]	E_m [lx]	E_{min} [lx]	E_{max} [lx]	E_{min} / E_m
Płaszczyzna pracy	/	326	176	407	0.
Podłoga	20	279	166	343	0.596
Sufit	70	70	55	80	0.785
Ściany (4)	50	172	62	259	/

Płaszczyzna pracy:

Wysokość: 0.850 m
Siatka: 64 x 64 Punkty
Margines: 0.000 m

UGR

Lewa ściana
Dolna ściana

Wzdłuż-

24
24

W poprzek

24
24

do osi oświetlenia

(CIE, SHR = 0.25.)

Wykaz opraw

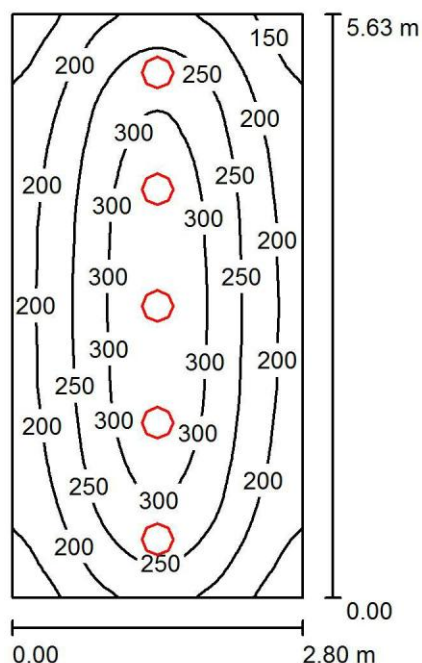
Nr.	Ilość	Etykieta (Czynnik korekcyjny)	Φ (Oprawa) [lm]	Φ (Lampy) [lm]	P [W]
1	15	3771001 (1.000)	1600	1600	23.0

W sumie: 24007 W sumie: 24000 345.0

Specyfikacja mocy przyłączeniowej: $6.93 \text{ W/m}^2 = 2.13 \text{ W/m}^2/100 \text{ lx}$ (Powierzchnia podstawowa: 49.81 m^2)

Edytor .
Telefon .
faks .
e-Mail .

012.umywalnie / Podsumowanie



Wysokość pomieszczenia: 2.500 m, Wysokość montażu: 2.500 m,
Współczynnik konserwacji: 0.77

Wartości Lux, Skala 1:73

Powierzchnia	ρ [%]	E_m [lx]	E_{min} [lx]	E_{max} [lx]	E_{min} / E_m
Płaszczyzna pracy	/	239	124	335	0.520
Podłoga	20	181	117	227	0.647
Sufit	70	63	44	98	0.699
Ściany (4)	50	132	64	415	/

Płaszczyzna pracy:

Wysokość: 0.850 m
Siatka: 64 x 32 Punkty
Margines: 0.000 m

UGR

Lewa ściana
Dolna ściana

Wzdłuż-

19
20

W poprzek

19
20

do osi oświetlenia

(CIE, SHR = 0.25.)

Wykaz opraw

Nr.	Ilość	Etykieta (Czynnik korekcyjny)	Φ (Oprawa) [lm]	Φ (Lampy) [lm]	P [W]
1	5	5361000 LED IP44 302 (Typ 1)* (1.000)	1400	1400	19.0

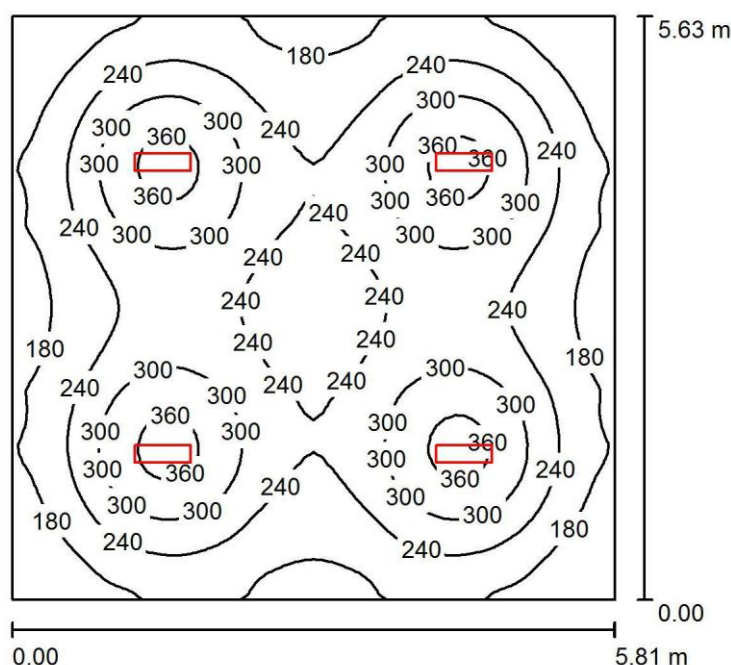
*Zmienione dane techniczne

W sumie: 7001 W sumie: 7000 95.0

Specyfikacja mocy przyłączeniowej: $6.02 \text{ W/m}^2 = 2.51 \text{ W/m}^2/100 \text{ lx}$ (Powierzchnia podstawowa: 15.79 m^2)

Edytor .
Telefon .
faks .
e-Mail .

013.szatnie / Podsumowanie



Wysokość pomieszczenia: 2.500 m, Wysokość montażu: 2.500 m,
Współczynnik konserwacji: 0.77

Wartości Lux, Skala 1:73

Powierzchnia	ρ [%]	E_m [lx]	E_{min} [lx]	E_{max} [lx]	E_{min} / E_{max}
Płaszczyzna pracy	/	246	119	381	0.485
Podłoga	20	202	123	242	0.612
Sufit	70	67	49	318	0.727
Ściany (4)	50	136	75	211	/

Płaszczyzna pracy:

Wysokość: 0.850 m
Siatka: 64 x 64 Punkty
Margines: 0.000 m

UGR

Lewa ściana
Dolna ściana

Wzdłuż-

26
26

W poprzek

23
23

do osi oświetlenia

(CIE, SHR = 0.25.)

Wykaz opraw

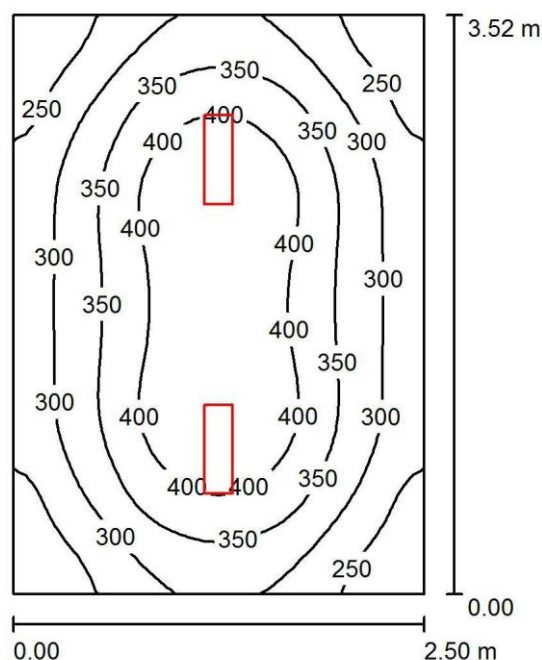
Nr.	Ilość	Etykieta (Czynnik korekcyjny)	Φ (Oprawa) [lm]	Φ (Lampy) [lm]	P [W]
1	4	.5859100 .LED 3200lm . (1.000)	3200	3200	30.0

W sumie: 12799 W sumie: 12800 120.0

Specyfikacja mocy przyłączeniowej: $3.67 \text{ W/m}^2 = 1.49 \text{ W/m}^2/100 \text{ lx}$ (Powierzchnia podstawowa: 32.71 m^2)

Edytor .
Telefon
faks
e-Mail .

014.pom.trenera / Podsumowanie



Wysokość pomieszczenia: 2.500 m, Wysokość montażu: 2.500 m,
Współczynnik konserwacji: 0.77

Wartości Lux, Skala 1:46

Powierzchnia	ρ [%]	E_m [lx]	E_{min} [lx]	E_{max} [lx]	E_{min} / E_m
Płaszczyzna pracy	/	335	201	445	0.600
Podłoga	20	235	168	283	0.712
Sufit	70	110	73	409	0.663
Ściany (4)	50	197	110	361	/

Płaszczyzna pracy:

Wysokość: 0.850 m
Siatka: 32 x 32 Punkty
Margines: 0.000 m

UGR

Lewa ściana
Dolna ściana

Wzdłuż-

22

W poprzek

20

do osi oświetlenia

24

21

(CIE, SHR = 0.25.)

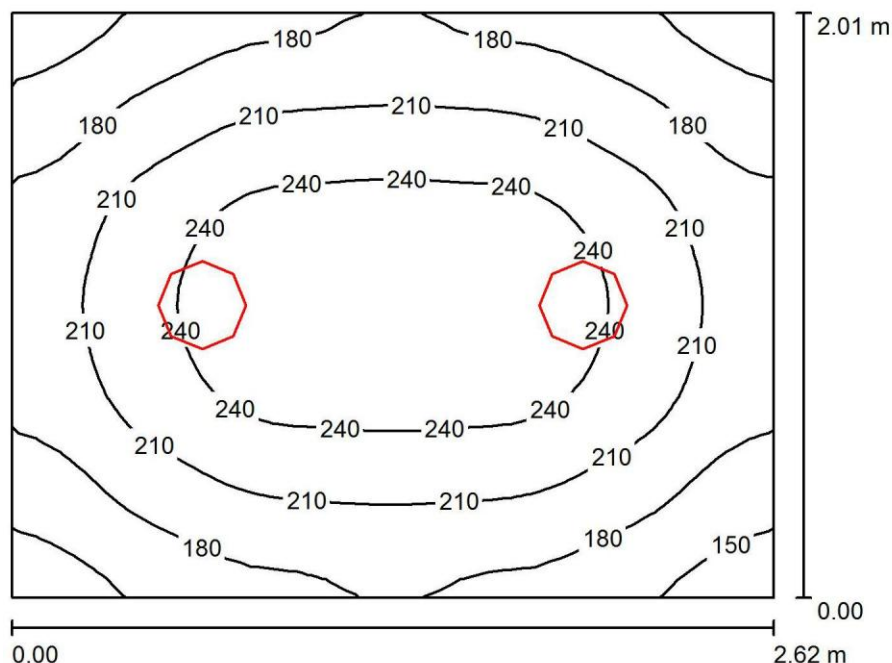
Wykaz opraw

Nr.	Ilość	Etykieta (Czynnik korekcyjny)	Φ (Oprawa) [lm]	Φ (Lampy) [lm]	P [W]
1	2	. 5859100 .LED 3200lm . (1.000)	3200	3200	30.0
W sumie:			6400	6400	60.0

Specyfikacja mocy przyłączeniowej: $6.82 \text{ W/m}^2 = 2.04 \text{ W/m}^2/100 \text{ lx}$ (Powierzchnia podstawowa: 8.80 m^2)

Edytor .
Telefon .
faks .
e-Mail .

016.wc_niepełnosprawni / Podsumowanie



Wysokość pomieszczenia: 2.500 m, Wysokość montażu: 2.500 m,
Współczynnik konserwacji: 0.77

Wartości Lux, Skala 1:26

Powierzchnia	ρ [%]	E_m [lx]	E_{min} [lx]	E_{max} [lx]	E_{min} / E_m
Płaszczyzna pracy	/	207	135	261	0.651
Podłoga	20	135	105	157	0.778
Sufit	70	68	46	90	0.673
Ściany (4)	50	127	64	317	/

Płaszczyzna pracy:

Wysokość: 0.850 m
Siatka: 32 x 32 Punkty
Margines: 0.000 m

Wykaz opraw

Nr.	Ilość	Etykieta (Czynnik korekcyjny)	Φ (Oprawa) [lm]	Φ (Lampy) [lm]	P [W]
1	2	5361000 LED IP44 302 (Typ 1)* (1.000)	1400	1400	19.0

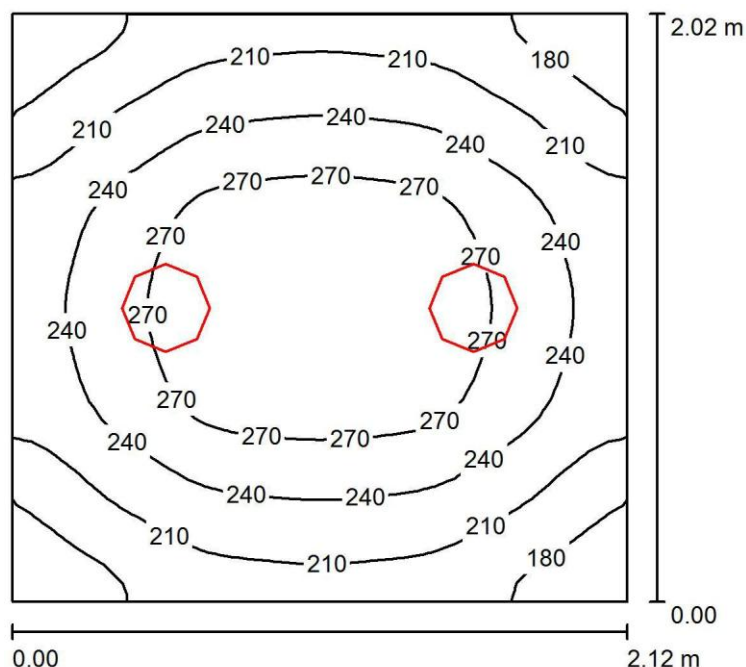
*Zmienione dane techniczne

W sumie: 2800 W sumie: 2800 38.0

Specyfikacja mocy przyłączeniowej: $7.22 \text{ W/m}^2 = 3.49 \text{ W/m}^2/100 \text{ lx}$ (Powierzchnia podstawowa: 5.27 m^2)

Edytor .
Telefon .
faks .
e-Mail .

017.Łazienka / Podsumowanie



Wysokość pomieszczenia: 2.500 m, Wysokość montażu: 2.500 m,
Współczynnik konserwacji: 0.77

Wartości Lux, Skala 1:26

Powierzchnia	ρ [%]	E_m [lx]	E_{min} [lx]	E_{max} [lx]	E_{min} / E_m
Płaszczyzna pracy	/	235	157	296	0.669
Podłoga	20	148	117	170	0.789
Sufit	70	84	57	113	0.686
Ściany (4)	50	149	67	470	/

Płaszczyzna pracy:

Wysokość: 0.850 m
Siatka: 32 x 32 Punkty
Margines: 0.000 m

Wykaz opraw

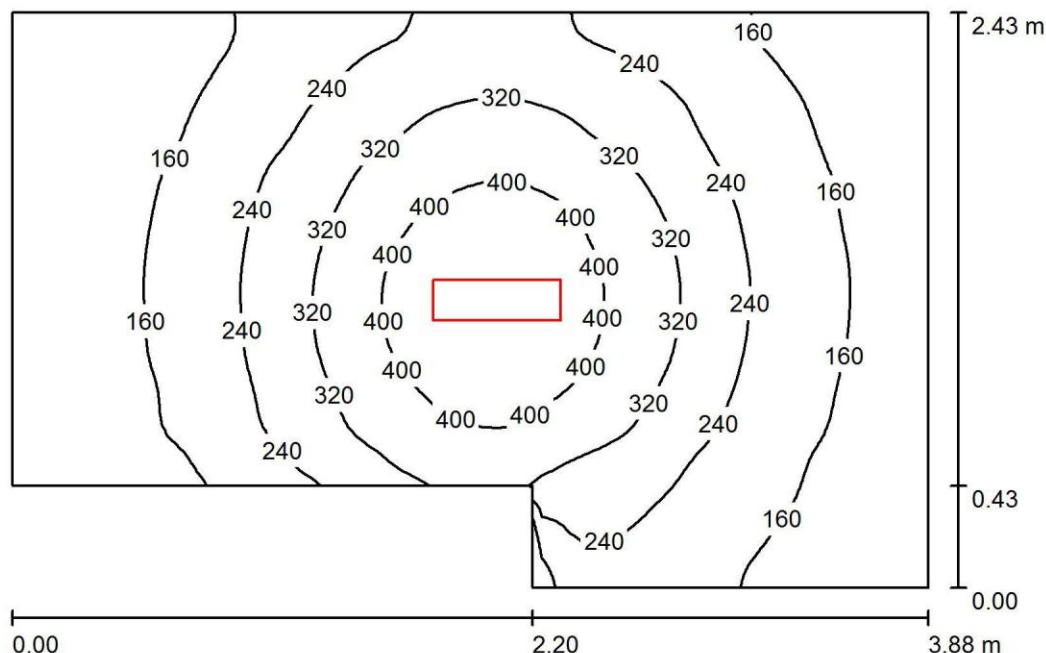
Nr.	Ilość	Etykieta (Czynnik korekcyjny)	Φ (Oprawa) [lm]	Φ (Lampy) [lm]	P [W]
1	2	5361000 LED IP44 302 (Typ 1)* (1.000)	1400	1400	19.0

*Zmienione dane techniczne

W sumie: 2800 W sumie: 2800 38.0

Specyfikacja mocy przyłączeniowej: $8.90 \text{ W/m}^2 = 3.79 \text{ W/m}^2/100 \text{ lx}$ (Powierzchnia podstawowa: 4.27 m^2)

Edytor .
Telefon .
faks .
e-Mail .

018.szatnia / Podsumowanie

Wysokość pomieszczenia: 2.500 m, Wysokość montażu: 2.500 m,
Współczynnik konserwacji: 0.77

Wartości Lux, Skala 1:32

Powierzchnia	ρ [%]	E_m [lx]	E_{min} [lx]	E_{max} [lx]	E_{min} / E_m
Płaszczyzna pracy	/	237	93	461	0.391
Podłoga	20	165	88	232	0.536
Sufit	70	74	36	505	0.490
Ściany (6)	50	127	43	639	/

Płaszczyzna pracy:

Wysokość: 0.850 m
Siatka: 64 x 64 Punkty
Margines: 0.000 m

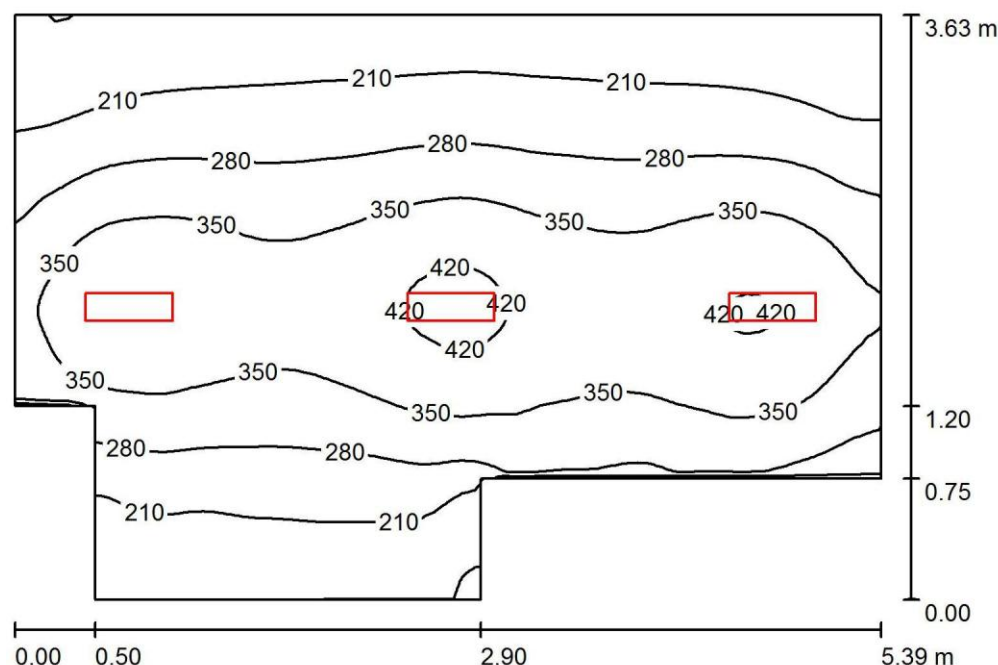
Wykaz opraw

Nr.	Ilość	Etykieta (Czynnik korekcyjny)	Φ (Oprawa) [lm]	Φ (Lampy) [lm]	P [W]
1	1	.5859000 .LED 4300lm . (1.000)	4300	4300	40.0
W sumie:			4300	4300	40.0

Specyfikacja mocy przyłączeniowej: $4.72 \text{ W/m}^2 = 1.99 \text{ W/m}^2/100 \text{ lx}$ (Powierzchnia podstawowa: 8.47 m^2)

Edytor .
Telefon .
faks .
e-Mail .

019.szatnia_męska / Podsumowanie



Wysokość pomieszczenia: 2.500 m, Wysokość montażu: 2.500 m,
Współczynnik konserwacji: 0.77

Wartości Lux, Skala 1:47

Powierzchnia	ρ [%]	E_m [lx]	E_{min} [lx]	E_{max} [lx]	E_{min} / E_m
Płaszczyzna pracy	/	293	130	436	0.441
Podłoga	20	225	144	283	0.639
Sufit	70	90	53	399	0.595
Ściany (8)	50	171	74	666	/

Płaszczyzna pracy:

Wysokość: 0.850 m
Siatka: 64 x 64 Punkty
Margines: 0.000 m

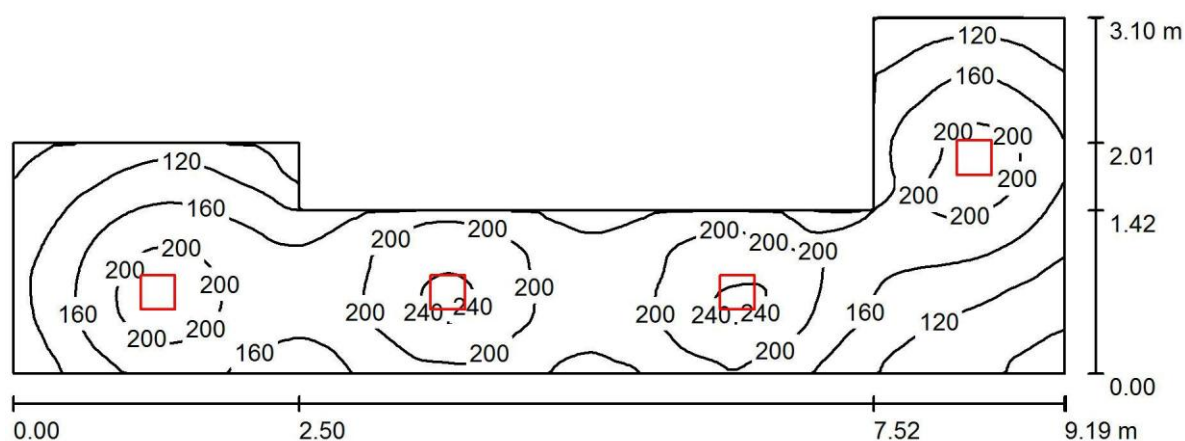
Wykaz opraw

Nr.	Ilość	Etykieta (Czynnik korekcyjny)	Φ (Oprawa) [lm]	Φ (Lampy) [lm]	P [W]
1	3	.5859100 .LED 3200lm . (1.000)	3200	3200	30.0
W sumie:			9599	9600	90.0

Specyfikacja mocy przyłączeniowej: $5.26 \text{ W/m}^2 = 1.79 \text{ W/m}^2/100 \text{ lx}$ (Powierzchnia podstawowa: 17.09 m^2)

Edytor .
Telefon .
faks .
e-Mail .

022.komunikacja / Podsumowanie



Wysokość pomieszczenia: 2.500 m, Wysokość montażu: 2.500 m,
Współczynnik konserwacji: 0.77

Wartości Lux, Skala 1:66

Powierzchnia	ρ [%]	E_m [lx]	E_{min} [lx]	E_{max} [lx]	E_{min} / E_{max}
Płaszczyzna pracy	/	168	69	249	0.407
Podłoga	20	120	63	153	0.526
Sufit	70	43	25	62	0.578
Ściany (8)	50	95	30	308	/

Płaszczyzna pracy:

Wysokość: 0.850 m
Siatka: 128 x 64 Punkty
Margines: 0.000 m

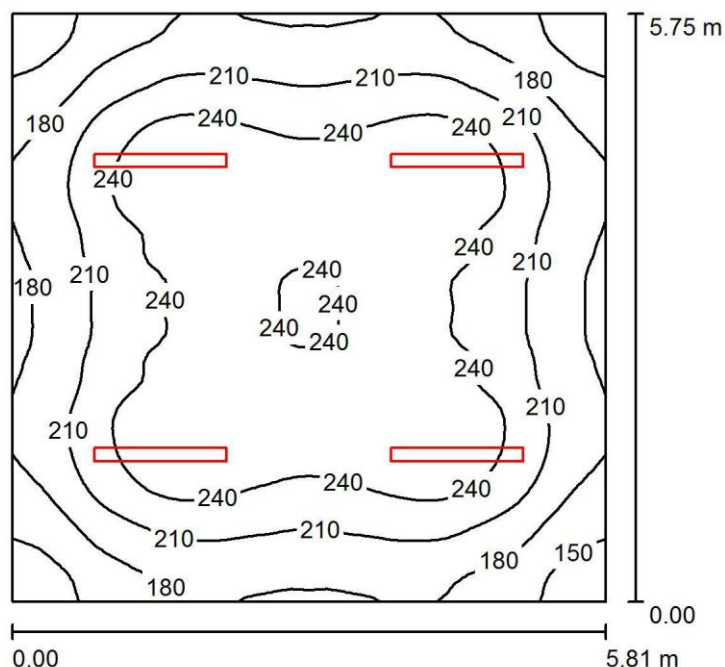
Wykaz opraw

Nr.	Ilość	Etykieta (Czynnik korekcyjny)	Φ (Oprawa) [lm]	Φ (Lampy) [lm]	P [W]
1	4	3771001 (1.000)	1600	1600	23.0
			W sumie: 6402	W sumie: 6400	92.0

Specyfikacja mocy przyłączeniowej: $5.31 \text{ W/m}^2 = 3.16 \text{ W/m}^2/100 \text{ lx}$ (Powierzchnia podstawowa: 17.32 m^2)

Edytor .
Telefon .
faks .
e-Mail .

1.narzędziownia / Podsumowanie



Wysokość pomieszczenia: 3.300 m, Wysokość montażu: 3.300 m,
Współczynnik konserwacji: 0.77

Wartości Lux, Skala 1:74

Powierzchnia	ρ [%]	E_m [lx]	E_{min} [lx]	E_{max} [lx]	E_{min} / E_m
Płaszczyzna pracy	/	216	133	266	0.614
Podłoga	20	179	122	214	0.682
Sufit	70	58	39	81	0.677
Ściany (4)	50	124	54	203	/

Płaszczyzna pracy:

Wysokość: 0.850 m
Siatka: 64 x 64 Punkty
Margines: 0.000 m

UGR

Lewa ściana
Dolna ściana

Wzdłuż-

21
21

W poprzek

20
20

do osi oświetlenia

(CIE, SHR = 0.25.)

Wykaz opraw

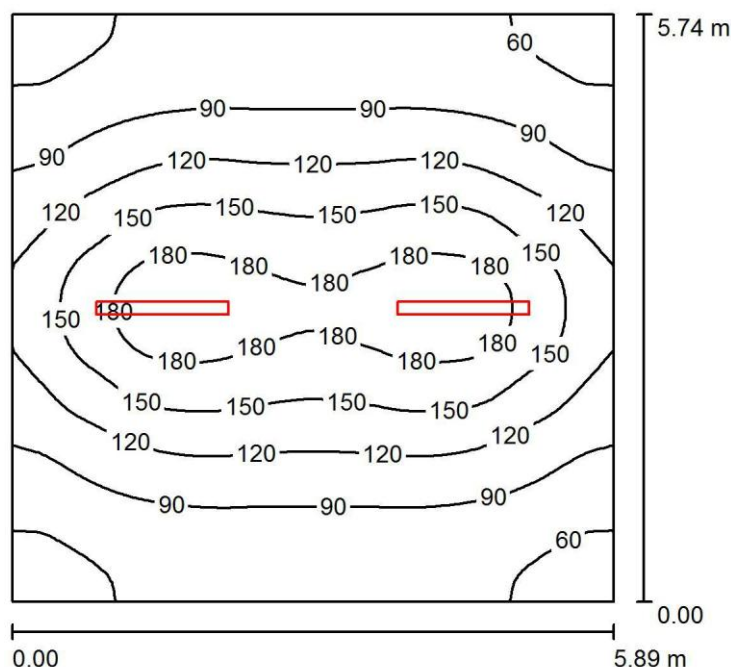
Nr.	Ilość	Etykieta (Czynnik korekcyjny)	Φ (Oprawa) [lm]	Φ (Lampy) [lm]	P [W]
1	4	. 2534100 . LED .LED 3300lm (1.000)	3300	3300	25.0

W sumie: 13200 W sumie: 13200 100.0

Specyfikacja mocy przyłączeniowej: $2.99 \text{ W/m}^2 = 1.39 \text{ W/m}^2/100 \text{ lx}$ (Powierzchnia podstawowa: 33.40 m^2)

Edytor .
Telefon .
faks .
e-Mail .

2.magazyn / Podsumowanie



Wysokość pomieszczenia: 3.300 m, Wysokość montażu: 3.300 m,
Współczynnik konserwacji: 0.77

Wartości Lux, Skala 1:74

Powierzchnia	ρ [%]	E_m [lx]	E_{min} [lx]	E_{max} [lx]	E_{min} / E_m
Płaszczyzna pracy	/	114	51	198	0.442
Podłoga	20	95	53	138	0.557
Sufit	70	28	17	54	0.593
Ściany (4)	50	58	22	163	/

Płaszczyzna pracy:

Wysokość: 0.850 m
Siatka: 64 x 64 Punkty
Margines: 0.000 m

UGR

Lewa ściana
Dolna ściana

Wzdłuż-

21
21

W poprzek

20
20

do osi oświetlenia

(CIE, SHR = 0.25.)

Wykaz opraw

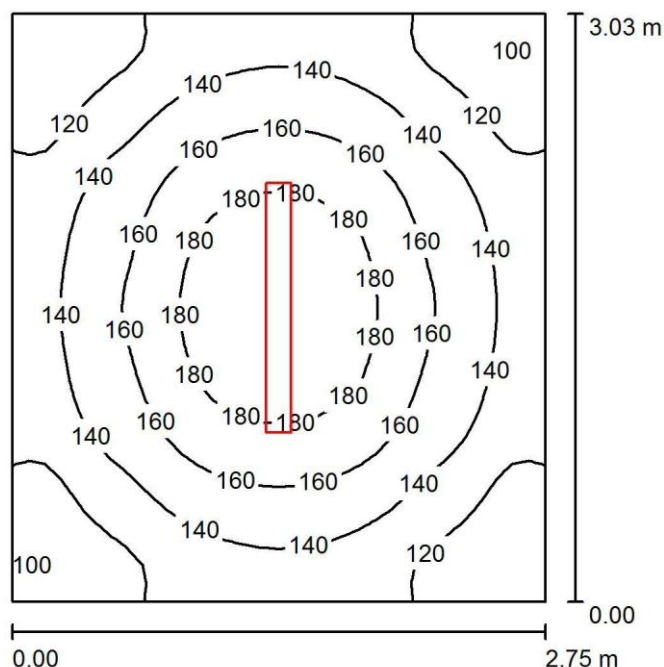
Nr.	Ilość	Etykieta (Czynnik korekcyjny)	Φ (Oprawa) [lm]	Φ (Lampy) [lm]	P [W]
1	2	. 2534100 . LED .LED 3300lm (1.000)	3300	3300	25.0

W sumie: 6600 W sumie: 6600 50.0

Specyfikacja mocy przyłączeniowej: $1.48 \text{ W/m}^2 = 1.29 \text{ W/m}^2/100 \text{ lx}$ (Powierzchnia podstawowa: 33.81 m^2)

Edytor .
Telefon .
faks .
e-Mail .

4.magazyn / Podsumowanie



Wysokość pomieszczenia: 3.300 m, Wysokość montażu: 3.300 m,
Współczynnik konserwacji: 0.77

Wartości Lux, Skala 1:39

Powierzchnia	ρ [%]	E_m [lx]	E_{min} [lx]	E_{max} [lx]	E_{min} / E_m
Płaszczyzna pracy	/	145	96	194	0.665
Podłoga	20	103	80	122	0.772
Sufit	70	48	31	71	0.642
Ściany (4)	50	90	38	172	/

Płaszczyzna pracy:

Wysokość: 0.850 m
Siatka: 32 x 32 Punkty
Margines: 0.000 m

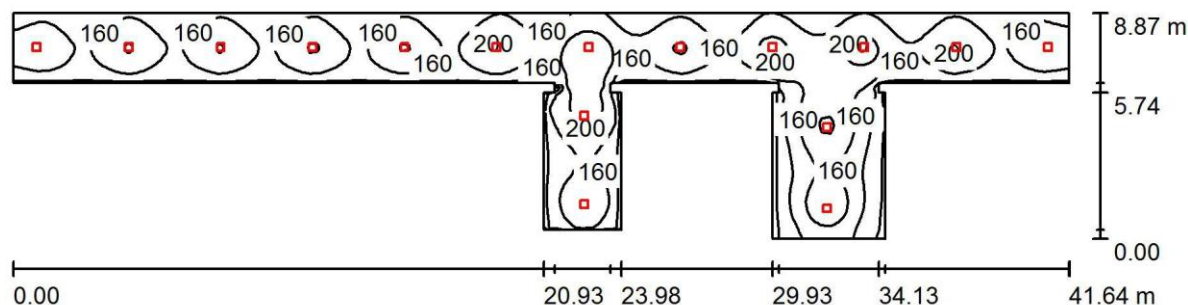
Wykaz opraw

Nr.	Ilość	Etykieta (Czynnik korekcyjny)	Φ (Oprawa) [lm]	Φ (Lampy) [lm]	P [W]
1	1	. 2534100 . LED .LED 3300lm (1.000)	3300	3300	25.0
W sumie:			3300	3300	25.0

Specyfikacja mocy przyłączeniowej: $3.00 \text{ W/m}^2 = 2.07 \text{ W/m}^2 / 100 \text{ lx}$ (Powierzchnia podstawowa: 8.33 m^2)

Edytor .
Telefon
faks
e-Mail .

7.korytarz / Podsumowanie



Wysokość pomieszczenia: 3.300 m, Wysokość montażu: 3.300 m,
Współczynnik konserwacji: 0.77

Wartości Lux, Skala 1:298

Powierzchnia	ρ [%]	E_m [lx]	E_{min} [lx]	E_{max} [lx]	E / E
					$_{min} \quad _m$
Płaszczyzna pracy	/	162	69	233	0.426
Podłoga	20	135	80	186	0.592
Sufit	70	38	25	71	0.661
Ściany (20)	50	93	26	382	/

Płaszczyzna pracy:

Wysokość: 0.850 m
Siatka: 64 x 128 Punkty
Margines: 0.000 m

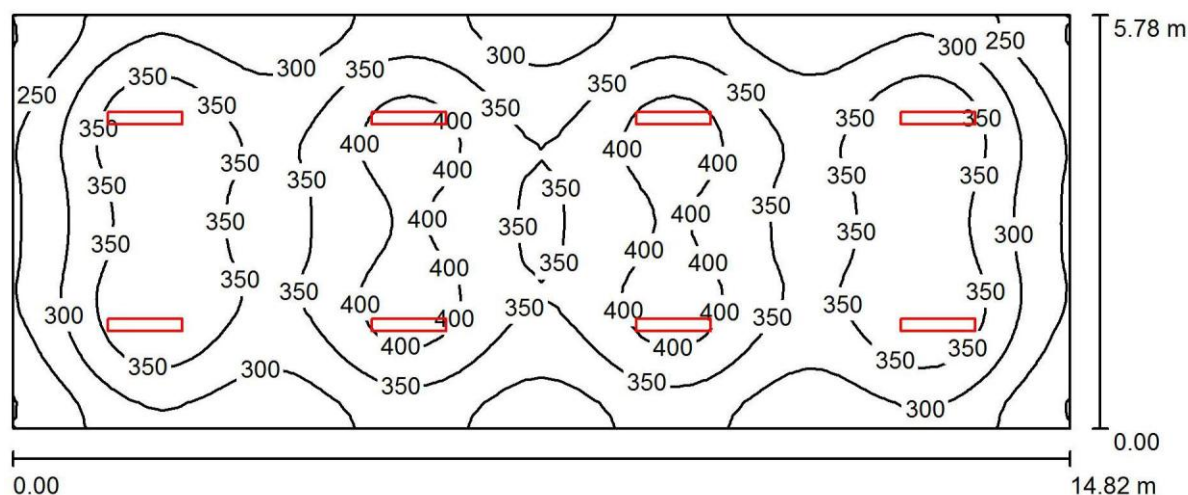
Wykaz opraw

Nr.	Ilość	Etykieta (Czynnik korekcyjny)	Φ (Oprawa) [lm]	Φ (Lampy) [lm]	P [W]
1	16	3776001 (1.000)	3001	3000	45.0
			W sumie: 48014	W sumie: 48000	720.0

Specyfikacja mocy przyłączeniowej: $4.53 \text{ W/m}^2 = 2.81 \text{ W/m}^2/100 \text{ lx}$ (Powierzchnia podstawowa: 158.84 m^2)

Edytor .
Telefon .
faks .
e-Mail .

8.obróbka_ręczna / Podsumowanie



Wysokość pomieszczenia: 3.300 m, Wysokość montażu: 3.300 m,
Współczynnik konserwacji: 0.77

Wartości Lux, Skala 1:106

Powierzchnia	ρ [%]	E_m [lx]	E_{min} [lx]	E_{max} [lx]	E / E	
					min	m
Płaszczyzna pracy	/	338	195	429	0.578	
Podłoga	20	295	184	351	0.626	
Sufit	70	98	71	405	0.720	
Ściany (4)	50	206	110	348	/	

Płaszczyzna pracy:

Wysokość: 0.850 m
Siatka: 64 x 32 Punkty
Margines: 0.000 m

UGR

Lewa ściana
Dolna ściana

Wzdłuż-

26
26

W poprzek

22
24

do osi oświetlenia

(CIE, SHR = 0.25.)

Wykaz opraw

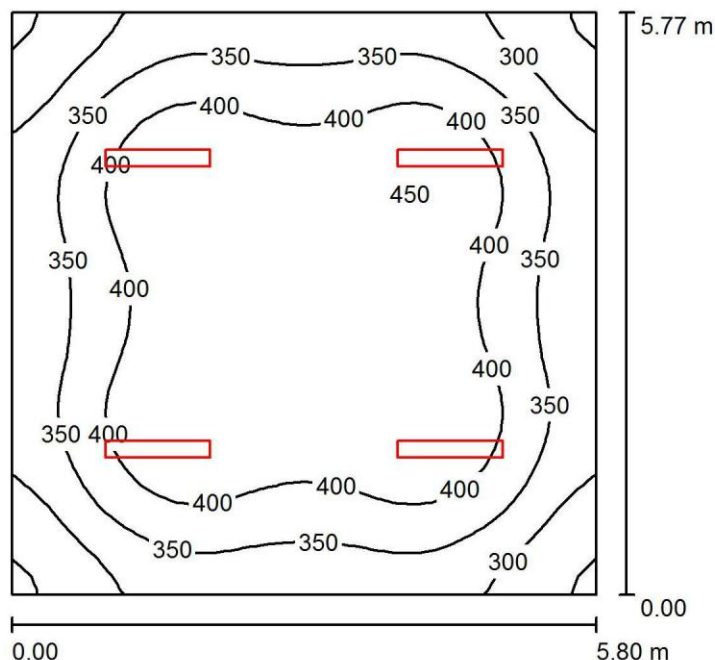
Nr.	Ilość	Etykieta (Czynnik korekcyjny)	Φ (Oprawa) [lm]	Φ (Lampy) [lm]	P [W]
1	8	.5860100 .LED 6000lm . (1.000)	6000	6000	50.0

W sumie: 47998 W sumie: 48000 400.0

Specyfikacja mocy przyłączeniowej: $4.67 \text{ W/m}^2 = 1.38 \text{ W/m}^2/100 \text{ lx}$ (Powierzchnia podstawowa: 85.68 m^2)

Edytor .
Telefon .
faks .
e-Mail .

9.obróbka_ręczna / Podsumowanie



Wysokość pomieszczenia: 3.300 m, Wysokość montażu: 3.300 m,
Współczynnik konserwacji: 0.77

Wartości Lux, Skala 1:75

Powierzchnia	ρ [%]	E_m [lx]	E_{min} [lx]	E_{max} [lx]	E_{min} / E_m
Płaszczyzna pracy	/	375	245	452	0.653
Podłoga	20	312	215	369	0.691
Sufit	70	118	84	436	0.711
Ściany (4)	50	232	134	362	/

Płaszczyzna pracy:

Wysokość: 0.850 m
Siatka: 32 x 32 Punkty
Margines: 0.000 m

UGR

Lewa ściana
Dolna ściana

Wzdłuż-

23

23

W poprzek

21

21

do osi oświetlenia

(CIE, SHR = 0.25.)

Wykaz opraw

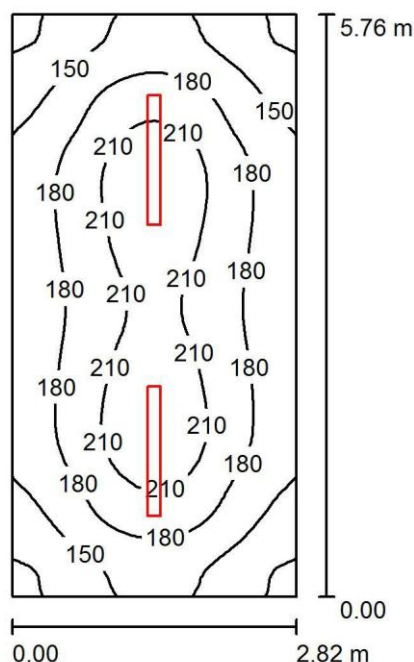
Nr.	Ilość	Etykieta (Czynnik korekcyjny)	Φ (Oprawa) [lm]	Φ (Lampy) [lm]	P [W]
1	4	.5860100 .LED 6000lm . (1.000)	6000	6000	50.0

W sumie: 23999 W sumie: 24000 200.0

Specyfikacja mocy przyłączeniowej: $5.97 \text{ W/m}^2 = 1.59 \text{ W/m}^2/100 \text{ lx}$ (Powierzchnia podstawowa: 33.48 m^2)

Edytor .
Telefon .
faks .
e-Mail .

10.magazyn / Podsumowanie



Wysokość pomieszczenia: 3.300 m, Wysokość montażu: 3.300 m,
Współczynnik konserwacji: 0.77

Wartości Lux, Skala 1:75

Powierzchnia	ρ [%]	E_m [lx]	E_{min} [lx]	E_{max} [lx]	E_{min} / E_m
Płaszczyzna pracy	/	178	113	227	0.636
Podłoga	20	136	96	164	0.702
Sufit	70	53	36	76	0.681
Ściany (4)	50	107	46	194	/

Płaszczyzna pracy:

Wysokość: 0.850 m
Siatka: 64 x 32 Punkty
Margines: 0.000 m

UGR

Lewa ściana
Dolna ściana

Wzdłuż-

19

W poprzek

19

do osi oświetlenia

20

(CIE, SHR = 0.25.)

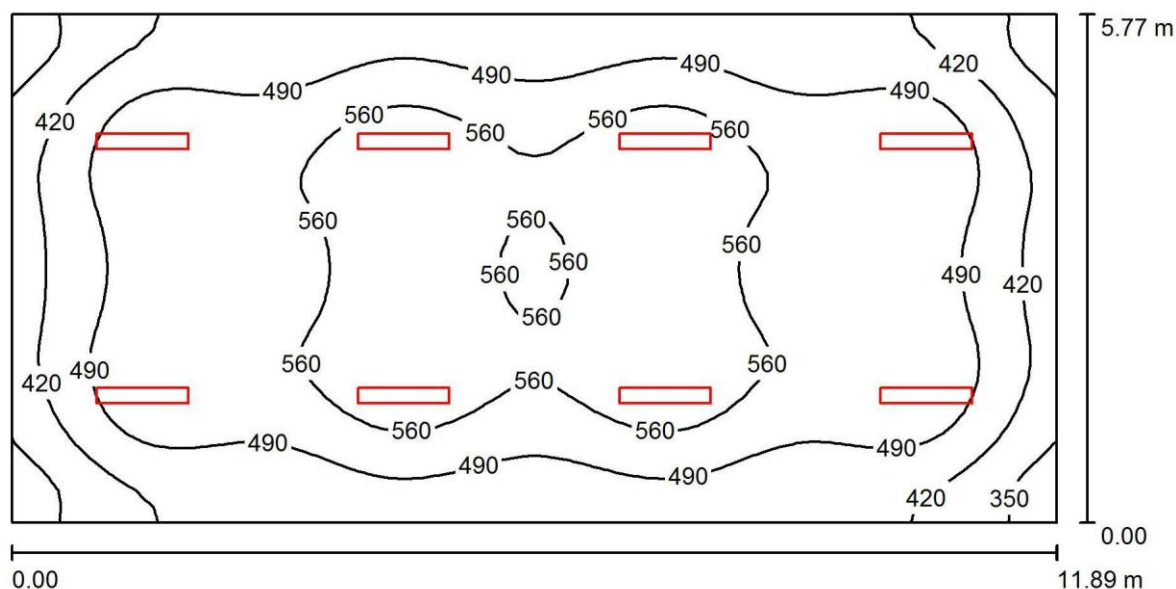
Wykaz opraw

Nr.	Ilość	Etykieta (Czynnik korekcyjny)	Φ (Oprawa) [lm]	Φ (Lampy) [lm]	P [W]
1	2	. 2534100 . LED .LED 3300lm (1.000)	3300	3300	25.0
W sumie:			6600	6600	50.0

Specyfikacja mocy przyłączeniowej: $3.08 \text{ W/m}^2 = 1.73 \text{ W/m}^2/100 \text{ lx}$ (Powierzchnia podstawowa: 16.23 m^2)

Edytor .
Telefon .
faks .
e-Mail .

11.prac.montażu / Podsumowanie



Wysokość pomieszczenia: 3.300 m, Wysokość montażu: 3.300 m,
Współczynnik konserwacji: 0.77

Wartości Lux, Skala 1:86

Powierzchnia	ρ [%]	E_m [lx]	E_{min} [lx]	E_{max} [lx]	E_{min} / E_{max}
Płaszczyzna pracy	/	506	309	611	0.611
Podłoga	20	439	275	518	0.626
Sufit	70	150	113	530	0.752
Ściany (4)	50	312	174	472	/

Płaszczyzna pracy:

Wysokość: 0.850 m
Siatka: 64 x 32 Punkty
Margines: 0.000 m

UGR

Lewa ściana
Dolna ściana

Wzdłuż-

26

W poprzek

23

do osi oświetlenia

(CIE, SHR = 0.25.)

Wykaz opraw

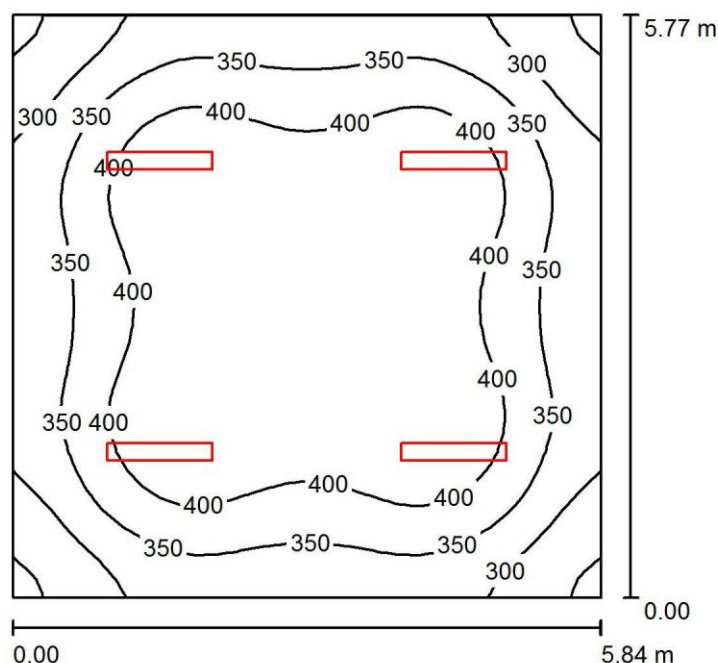
Nr.	Ilość	Etykieta (Czynnik korekcyjny)	Φ (Oprawa) [lm]	Φ (Lampy) [lm]	P [W]
1	8	.5860000 .LED 7400lm . (1.000)	7400	7400	67.0

W sumie: 59197 W sumie: 59200 536.0

Specyfikacja mocy przyłączeniowej: $7.81 \text{ W/m}^2 = 1.54 \text{ W/m}^2/100 \text{ lx}$ (Powierzchnia podstawowa: 68.61 m^2)

Edytor .
Telefon .
faks .
e-Mail .

12.p.nauczycielski / Podsumowanie



Wysokość pomieszczenia: 3.300 m, Wysokość montażu: 3.300 m,
Współczynnik konserwacji: 0.77

Wartości Lux, Skala 1:75

Powierzchnia	ρ [%]	E_m [lx]	E_{min} [lx]	E_{max} [lx]	E_{min} / E_{max}
Płaszczyzna pracy	/	374	244	451	0.652
Podłoga	20	311	217	368	0.697
Sufit	70	117	87	436	0.740
Ściany (4)	50	231	134	361	/

Płaszczyzna pracy:

Wysokość: 0.850 m
Siatka: 32 x 32 Punkty
Margines: 0.000 m

UGR

Lewa ściana
Dolna ściana

Wzdłuż-

23

W poprzek

21

do osi oświetlenia

(CIE, SHR = 0.25.)

Wykaz opraw

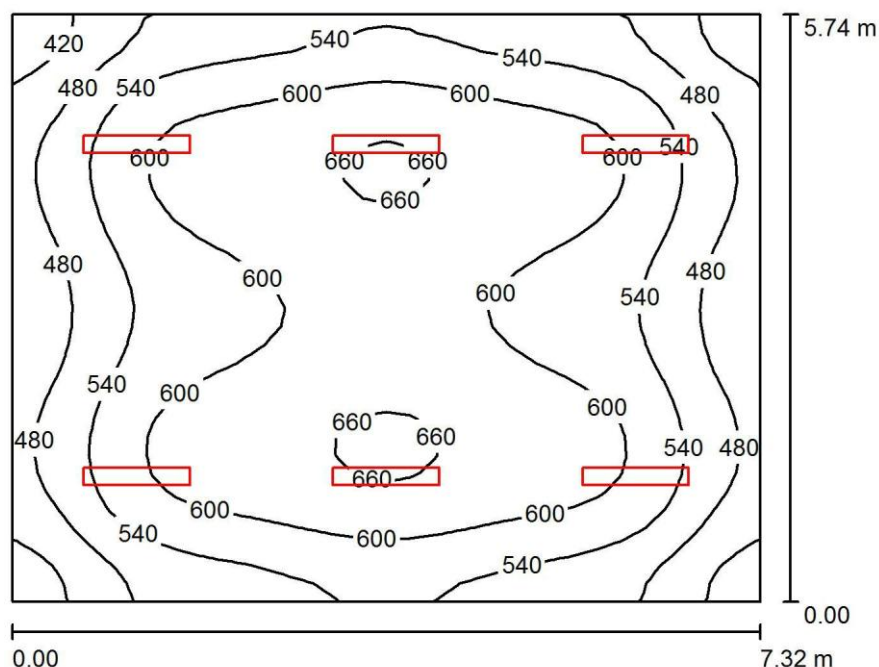
Nr.	Ilość	Etykieta (Czynnik korekcyjny)	Φ (Oprawa) [lm]	Φ (Lampy) [lm]	P [W]
1	4	.5860100 .LED 6000lm . (1.000)	6000	6000	50.0

W sumie: 23999 W sumie: 24000 200.0

Specyfikacja mocy przyłączeniowej: $5.94 \text{ W/m}^2 = 1.59 \text{ W/m}^2/100 \text{ lx}$ (Powierzchnia podstawowa: 33.69 m^2)

Edytor .
Telefon .
faks .
e-Mail .

13.prac.silników / Podsumowanie



Wysokość pomieszczenia: 3.300 m, Wysokość montażu: 3.300 m,
Współczynnik konserwacji: 0.77

Wartości Lux, Skala 1:74

Powierzchnia	ρ [%]	E_m [lx]	E_{min} [lx]	E_{max} [lx]	E_{min} / E_{max}
Płaszczyzna pracy	/	563	377	672	0.670
Podłoga	20	477	339	561	0.712
Sufit	70	181	141	592	0.777
Ściany (4)	50	365	223	605	/

Płaszczyzna pracy:

Wysokość: 0.850 m
Siatka: 32 x 32 Punkty
Margines: 0.000 m

UGR

Wzdłuż- W poprzek do osi oświetlenia
Lewa ściana 25 22
Dolna ściana 25 23
(CIE, SHR = 0.25.)

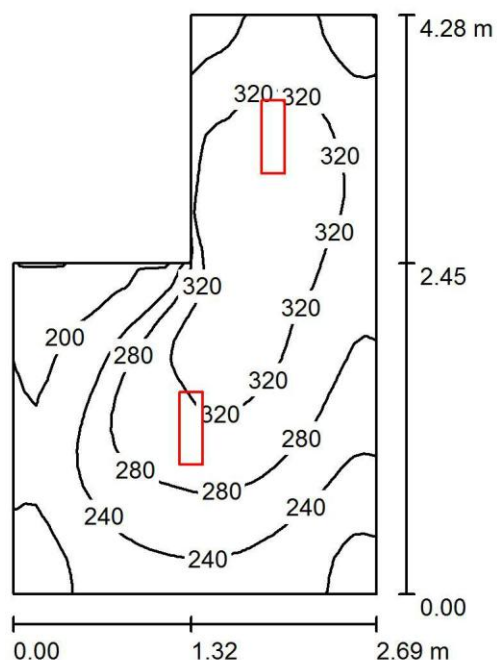
Wykaz opraw

Nr.	Ilość	Etykieta (Czynnik korekcyjny)	Φ (Oprawa) [lm]	Φ (Lampy) [lm]	P [W]
1	6	.5860000 .LED 7400lm . (1.000)	7400	7400	67.0

W sumie: 44398 W sumie: 44400 402.0

Specyfikacja mocy przyłączeniowej: $9.56 \text{ W/m}^2 = 1.70 \text{ W/m}^2/100 \text{ lx}$ (Powierzchnia podstawowa: 42.05 m^2)

Edytor .
Telefon .
faks .
e-Mail .

14.wc_męski / Podsumowanie

Wysokość pomieszczenia: 3.300 m, Wysokość montażu: 3.300 m,
Współczynnik konserwacji: 0.77

Wartości Lux, Skala 1:56

Powierzchnia	ρ [%]	E_m [lx]	E_{min} [lx]	E_{max} [lx]	E_{min} / E_m
Płaszczyzna pracy	/	274	156	353	0.569
Podłoga	20	196	133	240	0.676
Sufit	70	136	64	603	0.469
Ściany (6)	50	209	77	1086	/

Płaszczyzna pracy:

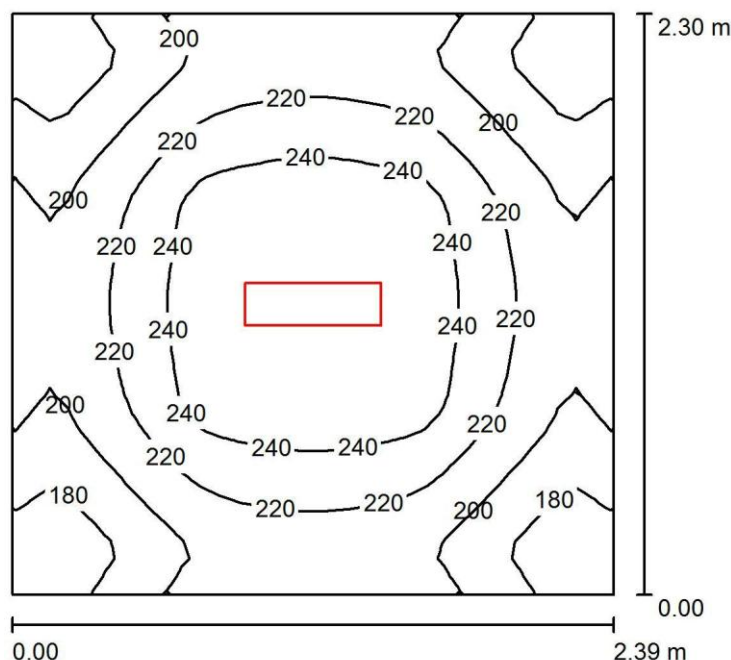
Wysokość: 0.850 m
Siatka: 32 x 32 Punkty
Margines: 0.000 m

Wykaz opraw

Nr.	Ilość	Etykieta (Czynnik korekcyjny)	Φ (Oprawa) [lm]	Φ (Lampy) [lm]	P [W]
1	2	.5859000 .LED 4300lm . (1.000)	4300	4300	40.0
W sumie:			8599	8600	80.0

Specyfikacja mocy przyłączeniowej: $8.79 \text{ W/m}^2 = 3.21 \text{ W/m}^2/100 \text{ lx}$ (Powierzchnia podstawowa: 9.10 m^2)

Edytor .
Telefon .
faks .
e-Mail .

15.wc_damski / Podsumowanie

Wysokość pomieszczenia: 3.300 m, Wysokość montażu: 3.300 m,
Współczynnik konserwacji: 0.77

Wartości Lux, Skala 1:30

Powierzchnia	ρ [%]	E_m [lx]	E_{min} [lx]	E_{max} [lx]	E_{min} / E_m
Płaszczyzna pracy	/	215	162	259	0.754
Podłoga	20	145	119	162	0.824
Sufit	70	109	65	514	0.599
Ściany (4)	50	161	68	358	/

Płaszczyzna pracy:

Wysokość: 0.850 m
Siatka: 32 x 32 Punkty
Margines: 0.000 m

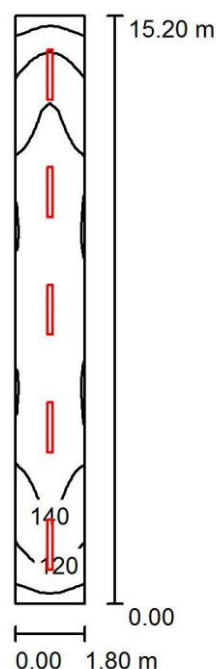
Wykaz opraw

Nr.	Ilość	Etykieta (Czynnik korekcyjny)	Φ (Oprawa) [lm]	Φ (Lampy) [lm]	P [W]
1	1	.5859000 .LED 4300lm . (1.000)	4300	4300	40.0
W sumie:			4300	4300	40.0

Specyfikacja mocy przyłączeniowej: $7.29 \text{ W/m}^2 = 3.40 \text{ W/m}^2/100 \text{ lx}$ (Powierzchnia podstawowa: 5.49 m^2)

Edytor .
Telefon
faks
e-Mail .

16.korytarz / Podsumowanie



Wysokość pomieszczenia: 4.250 m, Wysokość montażu: 4.250 m,
Współczynnik konserwacji: 0.77

Wartości Lux, Skala 1:196

Powierzchnia	ρ [%]	E_m [lx]	E_{min} [lx]	E_{max} [lx]	E_{min} / E_m
Płaszczyzna pracy	/	138	90	157	0.655
Podłoga	20	110	80	124	0.721
Sufit	70	79	51	130	0.647
Ściany (4)	50	117	37	319	/

Płaszczyzna pracy:

Wysokość: 0.850 m
Siatka: 64 x 8 Punkty
Margines: 0.000 m

UGR

Lewa ściana
Dolna ściana

Wzdłuż-

19
23

W poprzek

19
21

do osi oświetlenia

(CIE, SHR = 0.25.)

Wykaz opraw

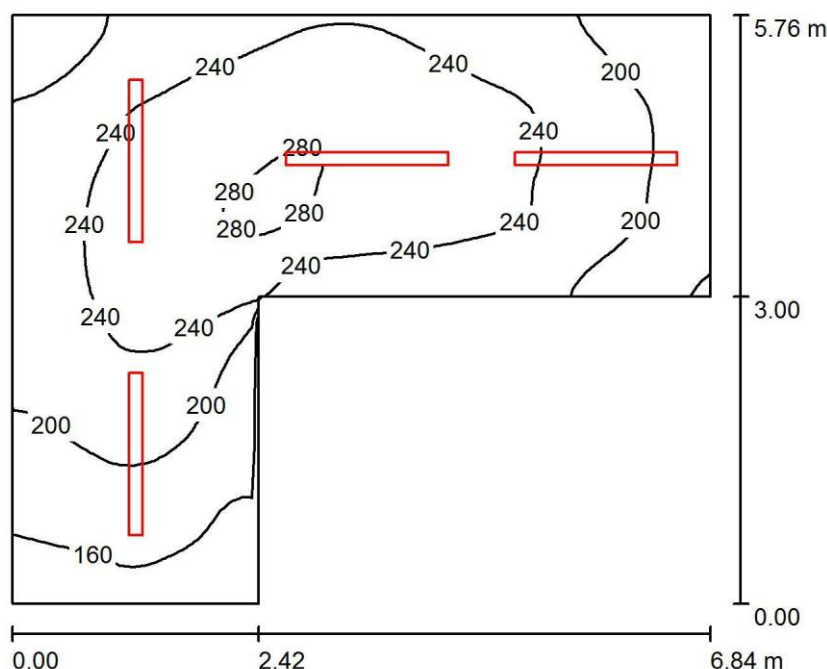
Nr.	Ilość	Etykieta (Czynnik korekcyjny)	Φ (Oprawa) [lm]	Φ (Lampy) [lm]	P [W]
1	5	. 2534104 . LED .LED 3000lm . (1.000)	3000	3000	25.0

W sumie: 15001 W sumie: 15000 125.0

Specyfikacja mocy przyłączeniowej: $4.57 \text{ W/m}^2 = 3.32 \text{ W/m}^2/100 \text{ lx}$ (Powierzchnia podstawowa: 27.36 m^2)

Edytor .
Telefon .
faks .
e-Mail .

17.kotłownia / Podsumowanie



Wysokość pomieszczenia: 4.250 m, Wysokość montażu: 4.250 m,
Współczynnik konserwacji: 0.77

Wartości Lux, Skala 1:74

Powierzchnia	ρ [%]	E_m [lx]	E_{min} [lx]	E_{max} [lx]	E_{min} / E_{max}
Płaszczyzna pracy	/	222	135	287	0.609
Podłoga	20	179	115	228	0.645
Sufit	70	110	71	276	0.645
Ściany (6)	50	174	66	512	/

Płaszczyzna pracy:

Wysokość: 0.850 m
Siatka: 64 x 64 Punkty
Margines: 0.000 m

Wykaz opraw

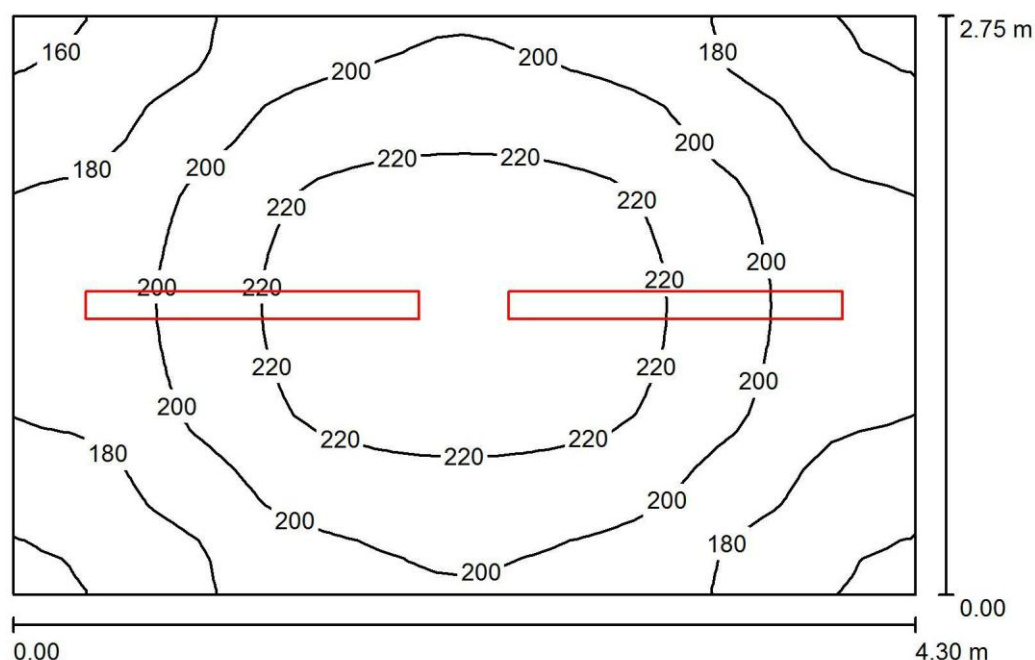
Nr.	Ilość	Etykieta (Czynnik korekcyjny)	Φ (Oprawa) [lm]	Φ (Lampy) [lm]	P [W]
1	4	2536104 . LED 1587 (1.000)	4500	4500	39.0

W sumie: 18000 W sumie: 18000 156.0

Specyfikacja mocy przyłączeniowej: $5.98 \text{ W/m}^2 = 2.69 \text{ W/m}^2/100 \text{ lx}$ (Powierzchnia podstawowa: 26.10 m^2)

Edytor .
Telefon .
faks .
e-Mail .

18.rozdzielnia / Podsumowanie



Wysokość pomieszczenia: 4.250 m, Wysokość montażu: 4.250 m,
Współczynnik konserwacji: 0.77

Wartości Lux, Skala 1:36

Powierzchnia	ρ [%]	E_m [lx]	E_{min} [lx]	E_{max} [lx]	E_{min} / E_m
Płaszczyzna pracy	/	199	157	234	0.788
Podłoga	20	151	126	171	0.832
Sufit	70	116	79	246	0.677
Ściany (4)	50	169	70	483	/

Płaszczyzna pracy:

Wysokość: 0.850 m
Siatka: 32 x 32 Punkty
Margines: 0.000 m

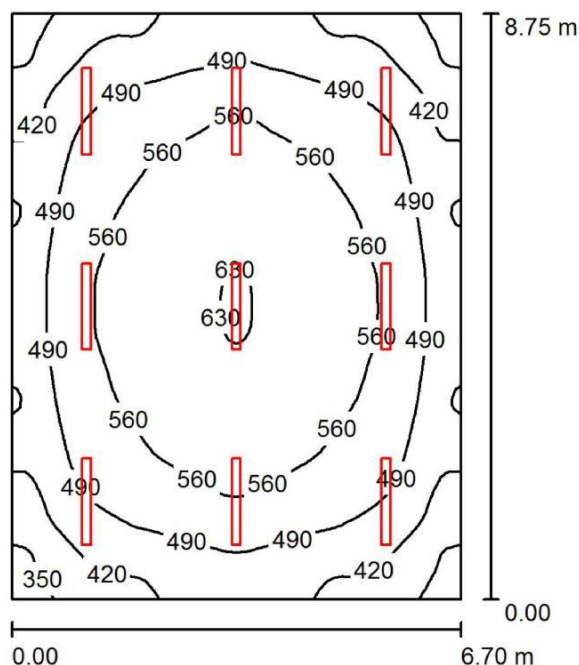
Wykaz opraw

Nr.	Ilość	Etykieta (Czynnik korekcyjny)	Φ (Oprawa) [lm]	Φ (Lampy) [lm]	P [W]
1	2	2536104 . LED 1587 (1.000)	4500	4500	39.0
W sumie:			9000	9000	78.0

Specyfikacja mocy przyłączeniowej: $6.60 \text{ W/m}^2 = 3.32 \text{ W/m}^2/100 \text{ lx}$ (Powierzchnia podstawowa: 11.81 m^2)

Edytor .
Telefon
faks
e-Mail .

19.prac.wym.ogumienia / Podsumowanie



Wysokość pomieszczenia: 4.250 m, Wysokość montażu: 4.250 m,
Współczynnik konserwacji: 0.77

Wartości Lux, Skala 1:113

Powierzchnia	ρ [%]	E_m [lx]	E_{min} [lx]	E_{max} [lx]	E_{min} / E_m
Płaszczyna pracy	/	508	317	635	0.624
Podłoga	20	445	305	544	0.685
Sufit	70	153	113	202	0.738
Ściany (4)	50	326	152	575	/

Płaszczyzna pracy:

Wysokość:	0.850 m
Siatka:	64 x 64 Punkty
Margines:	0.000 m

UGR

Lewa ściana
Dolna ściana

(CIE, SHR = 0.25.)

Wzdłuż-

22

23

W poprze

22

23

W poprzek do osi oświetlenia

Wykaz oprav

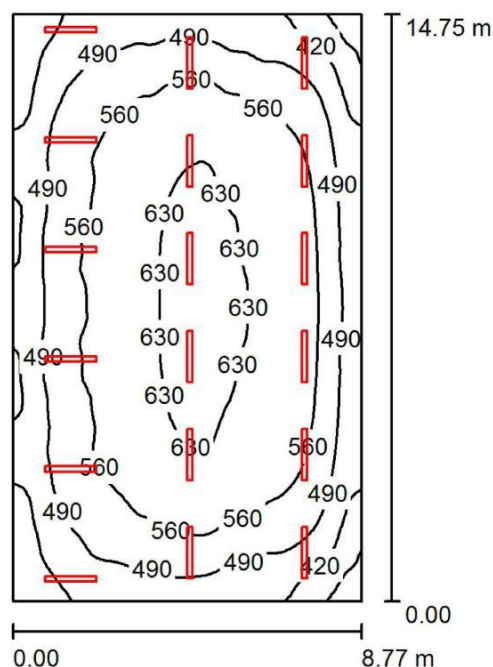
Nr.	Ilość	Etykieta (Czynnik korekcyjny)	Φ (Oprawa) [lm]	Φ (Lampy) [lm]	P [W]
1	9	. 2535100 . LED .LED 6500lm (1.000)	6500	6500	50.0

W sumie: 58501 W sumie: 58500 450.0

Specyfikacja mocy przyłączeniowej: $7.67 \text{ W/m}^2 = 1.51 \text{ W/m}^2/100 \text{ lx}$ (Powierzchnia podstawowa: 58.66 m^2)

Edytor .
Telefon .
faks .
e-Mail .

21.prac.eksploatacji_poj. / Podsumowanie



Wysokość pomieszczenia: 4.250 m, Wysokość montażu: 4.250 m,
Współczynnik konserwacji: 0.77

Wartości Lux, Skala 1:190

Powierzchnia	ρ [%]	E_m [lx]	E_{min} [lx]	E_{max} [lx]	E_{min} / E_m
Płaszczyzna pracy	/	535	330	656	0.616
Podłoga	20	488	313	601	0.642
Sufit	70	148	119	330	0.804
Ściany (4)	50	334	165	1867	/

Płaszczyzna pracy:

Wysokość: 0.850 m
Siatka: 64 x 64 Punkty
Margines: 0.000 m

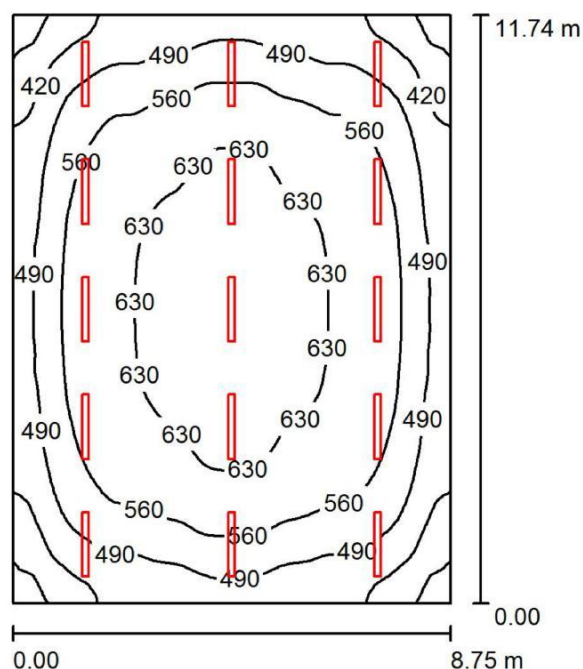
Wykaz opraw

Nr.	Ilość	Etykieta (Czynnik korekcyjny)	Φ (Oprawa) [lm]	Φ (Lampy) [lm]	P [W]
1	18	. 2535100 . LED .LED 6500lm (1.000)	6500	6500	50.0
W sumie:			117001	W sumie: 117000	900.0

Specyfikacja mocy przyłączeniowej: $6.96 \text{ W/m}^2 = 1.30 \text{ W/m}^2/100 \text{ lx}$ (Powierzchnia podstawowa: 129.31 m^2)

Edytor .
Telefon .
faks .
e-Mail .

20.diagnostyka_poj. / Podsumowanie



Wysokość pomieszczenia: 4.250 m, Wysokość montażu: 4.250 m,
Współczynnik konserwacji: 0.77

Wartości Lux, Skala 1:151

Powierzchnia	ρ [%]	E_m [lx]	E_{min} [lx]	E_{max} [lx]	E_{min} / E_{max}
Płaszczyzna pracy	/	549	337	680	0.613
Podłoga	20	496	314	619	0.634
Sufit	70	152	125	191	0.821
Ściany (4)	50	336	161	621	/

Płaszczyzna pracy:

Wysokość: 0.850 m
Siatka: 64 x 64 Punkty
Margines: 0.000 m

UGR

Lewa ściana
Dolna ściana

Wzdłuż-

24
25

W poprzek

24
24

do osi oświetlenia

(CIE, SHR = 0.25.)

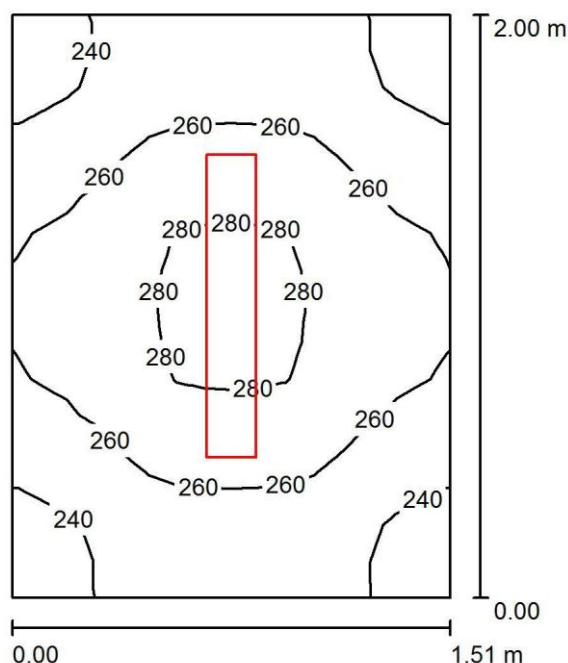
Wykaz opraw

Nr.	Ilość	Etykieta (Czynnik korekcyjny)	Φ (Oprawa) [lm]	Φ (Lampy) [lm]	P [W]
1	15	. 2535100 . LED .LED 6500lm (1.000)	6500	6500	50.0

W sumie: 97501 W sumie: 97500 750.0

Specyfikacja mocy przyłączeniowej: $7.30 \text{ W/m}^2 = 1.33 \text{ W/m}^2/100 \text{ lx}$ (Powierzchnia podstawowa: 102.68 m^2)

Edytor .
Telefon .
faks .
e-Mail .

22.wc / Podsumowanie

Wysokość pomieszczenia: 4.250 m, Wysokość montażu: 4.250 m,
Współczynnik konserwacji: 0.77

Wartości Lux, Skala 1:26

Powierzchnia	ρ [%]	E_m [lx]	E_{min} [lx]	E_{max} [lx]	E_{min} / E_m
Płaszczyzna pracy	/	259	230	283	0.889
Podłoga	20	172	160	182	0.928
Sufit	70	324	199	574	0.614
Ściany (4)	50	333	69	1162	/

Płaszczyzna pracy:

Wysokość: 0.850 m
Siatka: 16 x 16 Punkty
Margines: 0.000 m

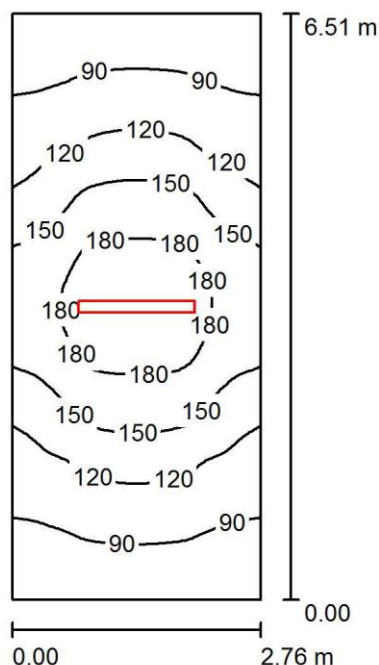
Wykaz opraw

Nr.	Ilość	Etykieta (Czynnik korekcyjny)	Φ (Oprawa) [lm]	Φ (Lampy) [lm]	P [W]
1	1	.5860000 .LED 7400lm . (1.000)	7400	7400	67.0
W sumie:			7400	7400	67.0

Specyfikacja mocy przyłączeniowej: $22.20 \text{ W/m}^2 = 8.57 \text{ W/m}^2/100 \text{ lx}$ (Powierzchnia podstawowa: 3.02 m^2)

Edytor .
Telefon .
faks .
e-Mail .

23.garaż / Podsumowanie



Wysokość pomieszczenia: 4.250 m, Wysokość montażu: 4.250 m,
Współczynnik konserwacji: 0.77

Wartości Lux, Skala 1:84

Powierzchnia	ρ [%]	E_m [lx]	E_{min} [lx]	E_{max} [lx]	E_{min} / E_m
Płaszczyzna pracy	/	128	68	199	0.529
Podłoga	20	101	65	136	0.639
Sufit	70	46	24	106	0.513
Ściany (4)	50	83	29	354	/

Płaszczyzna pracy:

Wysokość: 0.850 m
Siatka: 32 x 64 Punkty
Margines: 0.000 m

UGR

Lewa ściana
Dolna ściana

Wzdłuż-

22
22

W poprzek

21
21

do osi oświetlenia

(CIE, SHR = 0.25.)

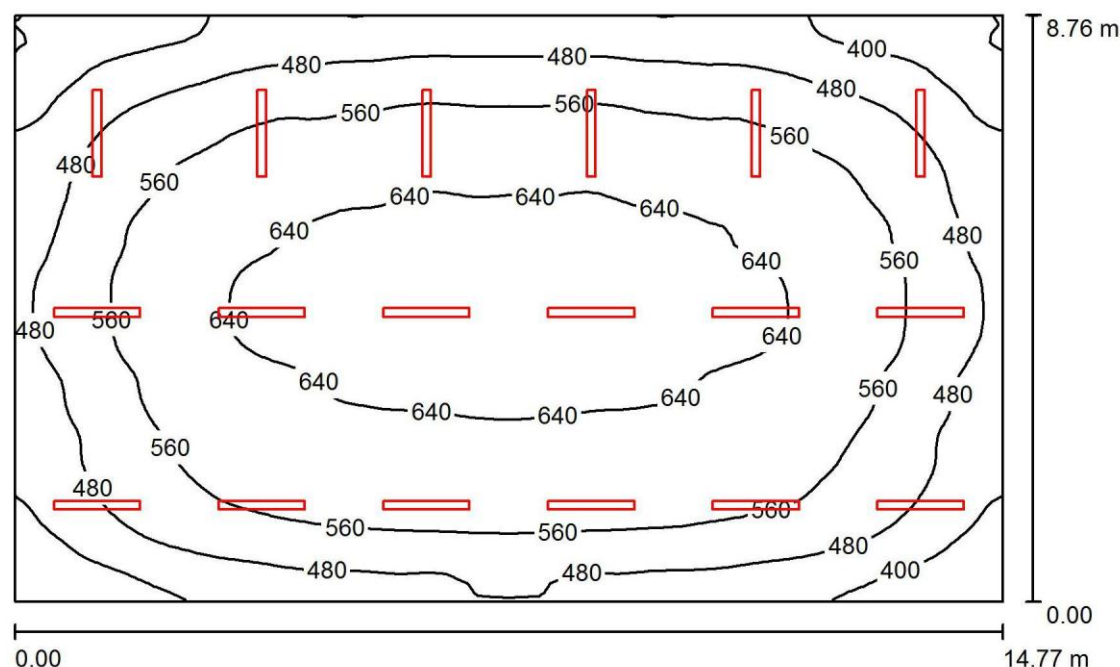
Wykaz opraw

Nr.	Ilość	Etykieta (Czynnik korekcyjny)	Φ (Oprawa) [lm]	Φ (Lampy) [lm]	P [W]
1	1	. 2535100 . LED .LED 6500lm (1.000)	6500	6500	50.0
W sumie:			6500	6500	50.0

Specyfikacja mocy przyłączeniowej: $2.79 \text{ W/m}^2 = 2.17 \text{ W/m}^2/100 \text{ lx}$ (Powierzchnia podstawowa: 17.95 m^2)

Edytor .
Telefon .
faks .
e-Mail .

26.prac.nadwozi_i_podwozi / Podsumowanie



Wysokość pomieszczenia: 4.250 m, Wysokość montażu: 4.250 m,
Współczynnik konserwacji: 0.77

Wartości Lux, Skala 1:113

Powierzchnia	ρ [%]	E_m [lx]	E_{min} [lx]	E_{max} [lx]	E / E_m
					$\frac{E_{min}}{E_m}$
Płaszczyzna pracy	/	547	313	684	0.572
Podłoga	20	498	307	627	0.616
Sufit	70	146	106	190	0.724
Ściany (4)	50	326	150	588	/

Płaszczyzna pracy:

Wysokość: 0.850 m
Siatka: 64 x 64 Punkty
Margines: 0.000 m

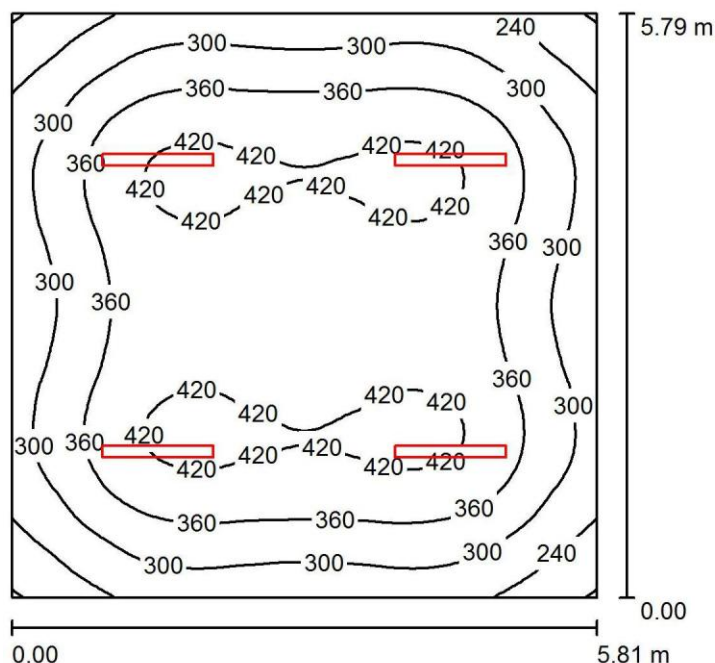
Wykaz opraw

Nr.	Ilość	Etykieta (Czynnik korekcyjny)	Φ (Oprawa) [lm]	Φ (Lampy) [lm]	P [W]
1	18	. 2535100 . LED .LED 6500lm (1.000)	6500	6500	50.0
W sumie:			117001	W sumie: 117000	900.0

Specyfikacja mocy przyłączeniowej: $6.96 \text{ W/m}^2 = 1.27 \text{ W/m}^2/100 \text{ lx}$ (Powierzchnia podstawowa: 129.35 m^2)

Edytor .
Telefon .
faks .
e-Mail .

27.sala_lekcyjna / Podsumowanie



Wysokość pomieszczenia: 3.280 m, Wysokość montażu: 3.780 m,
Współczynnik konserwacji: 0.77

Wartości Lux, Skala 1:75

Powierzchnia	ρ [%]	E_m [lx]	E_{min} [lx]	E_{max} [lx]	E_{min} / E_m
Płaszczyzna pracy	/	349	176	436	0.505
Podłoga	20	299	186	386	0.622
Sufit	70	67	49	76	0.727
Ściany (4)	50	150	57	258	/

Płaszczyzna pracy:

Wysokość: 0.850 m
Siatka: 64 x 64 Punkty
Margines: 0.000 m

UGR

Lewa ściana
Dolna ściana

Wzdłuż-

21

21

W poprzek

23

23

do osi oświetlenia

(CIE, SHR = 0.25.)

Wykaz oprav

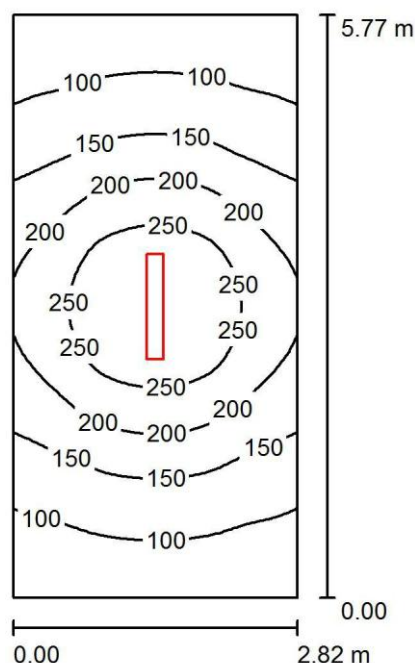
Nr.	Ilość	Etykieta (Czynnik korekcyjny)	Φ (Oprawa) [lm]	Φ (Lampy) [lm]	P [W]
1	4	DTW0001317 Klas 2 (1.000)	4698	4700	39.0

W sumie: 18791 W sumie: 18800 156.0

Specyfikacja mocy przyłączeniowej: $4.64 \text{ W/m}^2 = 1.33 \text{ W/m}^2/100 \text{ lx}$ (Powierzchnia podstawowa: 33.60 m^2)

Edytor .
Telefon .
faks .
e-Mail .

33.magazyn / Podsumowanie



Wysokość pomieszczenia: 3.280 m, Wysokość montażu: 3.280 m,
Współczynnik konserwacji: 0.77

Wartości Lux, Skala 1:75

Powierzchnia	ρ [%]	E_m [lx]	E_{min} [lx]	E_{max} [lx]	E_{min} / E_m
Płasczyzna pracy	/	165	74	299	0.445
Podłoga	20	127	71	183	0.557
Sufit	70	55	29	370	0.524
Ściany (4)	50	95	37	288	/

Płasczyzna pracy:

Wysokość: 0.850 m
Siatka: 64 x 32 Punkty
Margines: 0.000 m

UGR

Lewa ściana
Dolna ściana

Wzdłuż-

21
23

W poprzek

20
21

do osi oświetlenia

(CIE, SHR = 0.25.)

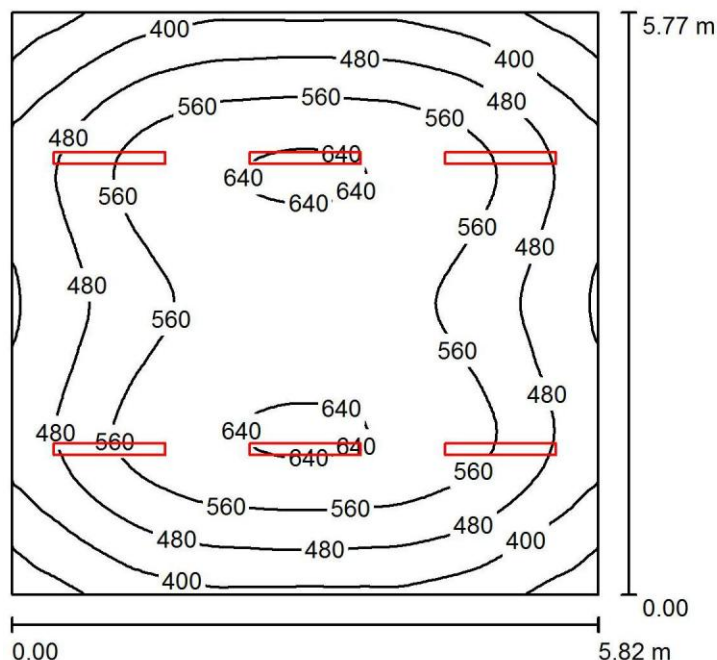
Wykaz oprav

Nr.	Ilość	Etykieta (Czynnik korekcyjny)	Φ (Oprawa) [lm]	Φ (Lampy) [lm]	P [W]
1	1	.5860100 .LED 6000lm . (1.000)	6000	6000	50.0
W sumie:			6000	6000	50.0

Specyfikacja mocy przyłączeniowej: $3.07 \text{ W/m}^2 = 1.86 \text{ W/m}^2/100 \text{ lx}$ (Powierzchnia podstawowa: 16.27 m^2)

Edytor .
Telefon .
faks .
e-Mail .

34.prac.manicure / Podsumowanie



Wysokość pomieszczenia: 3.280 m, Wysokość montażu: 3.780 m,
Współczynnik konserwacji: 0.77

Wartości Lux, Skala 1:75

Powierzchnia	ρ [%]	E_m [lx]	E_{min} [lx]	E_{max} [lx]	E_{min} / E_m
Płaszczyzna pracy	/	513	273	654	0.533
Podłoga	20	442	275	571	0.622
Sufit	70	103	74	124	0.714
Ściany (4)	50	230	86	559	/

Płaszczyzna pracy:

Wysokość: 0.850 m
Siatka: 64 x 64 Punkty
Margines: 0.000 m

UGR

Lewa ściana
Dolna ściana

Wzdłuż-

21

21

W poprzek

23

23

do osi oświetlenia

(CIE, SHR = 0.25.)

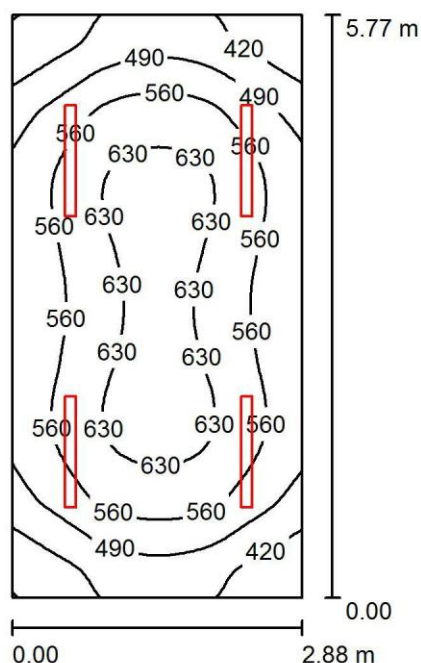
Wykaz oprav

Nr.	Ilość	Etykieta (Czynnik korekcyjny)	Φ (Oprawa) [lm]	Φ (Lampy) [lm]	P [W]
1	6	DTW0001317 Klas 2 (1.000)	4698	4700	39.0
W sumie:			28186	28200	234.0

Specyfikacja mocy przyłączeniowej: $6.96 \text{ W/m}^2 = 1.36 \text{ W/m}^2/100 \text{ lx}$ (Powierzchnia podstawowa: 33.60 m^2)

Edytor .
Telefon
faks
e-Mail .

35.prac.wizażu / Podsumowanie



Wysokość pomieszczenia: 3.280 m, Wysokość montażu: 3.780 m,
Współczynnik konserwacji: 0.77

Wartości Lux, Skala 1:75

Powierzchnia	ρ [%]	E_m [lx]	E_{min} [lx]	E_{max} [lx]	E_{min} / E_m
Płaszczyzna pracy	/	544	348	655	0.640
Podłoga	20	440	299	535	0.678
Sufit	70	130	93	168	0.713
Ściany (4)	50	278	113	761	/

Płaszczyzna pracy:

Wysokość: 0.850 m
Siatka: 32 x 64 Punkty
Margines: 0.000 m

UGR

Lewa ściana
Dolna ściana

Wzdłuż-

21

21

W poprzek

22

23

do osi oświetlenia

(CIE, SHR = 0.25.)

Wykaz oprav

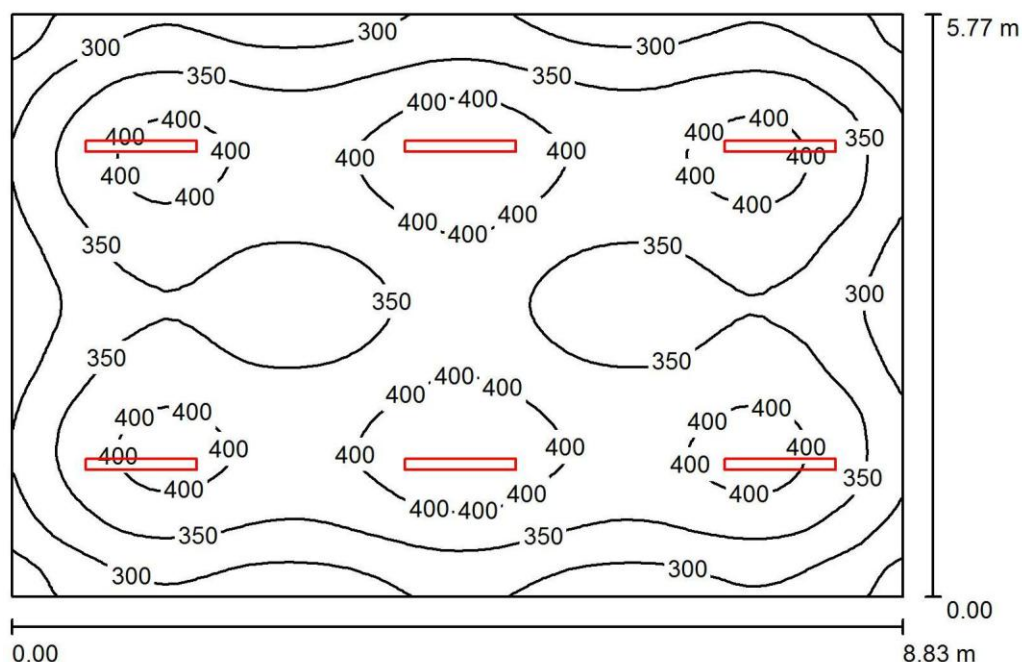
Nr.	Ilość	Etykieta (Czynnik korekcyjny)	Φ (Oprawa) [lm]	Φ (Lampy) [lm]	P [W]
1	4	DTW0001317 Klas 2 (1.000)	4698	4700	39.0

W sumie: 18791 W sumie: 18800 156.0

Specyfikacja mocy przyłączeniowej: $9.38 \text{ W/m}^2 = 1.72 \text{ W/m}^2/100 \text{ lx}$ (Powierzchnia podstawowa: 16.62 m^2)

Edytor .
Telefon .
faks .
e-Mail .

37.sala_lekcyjna / Podsumowanie



Wysokość pomieszczenia: 3.280 m, Wysokość montażu: 3.780 m,
Współczynnik konserwacji: 0.77

Wartości Lux, Skala 1:75

Powierzchnia	ρ [%]	E_m [lx]	E_{min} [lx]	E_{max} [lx]	E_{min} / E_{max}
Płaszczyzna pracy	/	355	219	438	0.617
Podłoga	20	312	200	367	0.642
Sufit	70	71	54	88	0.760
Ściany (4)	50	163	61	338	/

Płaszczyzna pracy:

Wysokość: 0.850 m
Siatka: 64 x 64 Punkty
Margines: 0.000 m

UGR

Lewa ściana
Dolna ściana

Wzdłuż-

22

W poprzek

24

do osi oświetlenia

(CIE, SHR = 0.25.)

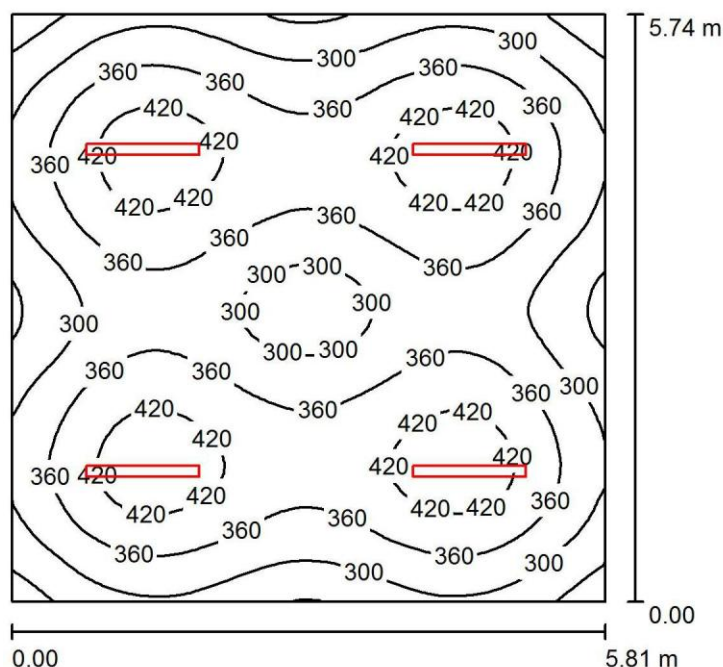
Wykaz opraw

Nr.	Ilość	Etykieta (Czynnik korekcyjny)	Φ (Oprawa) [lm]	Φ (Lampy) [lm]	P [W]
1	6	DTW0001317 Klas 2 (1.000)	4698	4700	39.0
W sumie:			28186	28200	234.0

Specyfikacja mocy przyłączeniowej: $4.59 \text{ W/m}^2 = 1.29 \text{ W/m}^2/100 \text{ lx}$ (Powierzchnia podstawowa: 50.94 m^2)

Edytor .
Telefon .
faks .
e-Mail .

39.prac.fryzjerska / Podsumowanie



Wysokość pomieszczenia: 3.280 m, Wysokość montażu: 3.580 m,
Współczynnik konserwacji: 0.77

Wartości Lux, Skala 1:74

Powierzchnia	ρ [%]	E_m [lx]	E_{min} [lx]	E_{max} [lx]	E_{min} / E_m
Płaszczyzna pracy	/	351	196	457	0.557
Podłoga	20	299	199	343	0.667
Sufit	70	66	47	74	0.714
Ściany (4)	50	152	53	305	/

Płaszczyzna pracy:

Wysokość: 0.850 m
Siatka: 64 x 64 Punkty
Margines: 0.000 m

UGR

Lewa ściana
Dolna ściana

Wzdłuż-

22
22

W poprzek

24
24

do osi oświetlenia

(CIE, SHR = 0.25.)

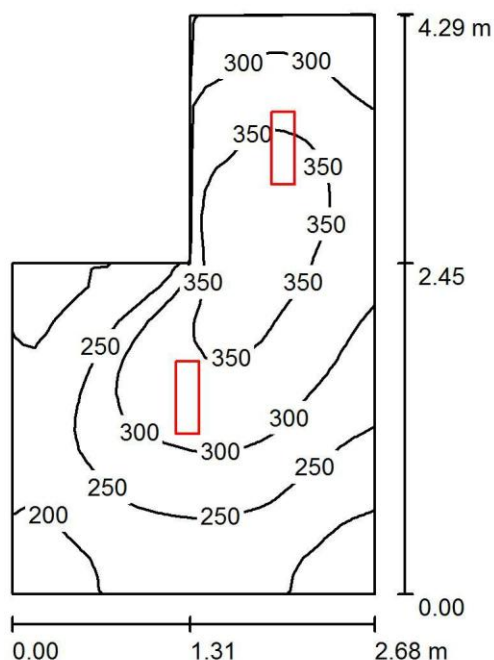
Wykaz oprav

Nr.	Ilość	Etykieta (Czynnik korekcyjny)	Φ (Oprawa) [lm]	Φ (Lampy) [lm]	P [W]
1	4	DTW0001317 Klas 2 (1.000)	4698	4700	39.0

W sumie: 18791 W sumie: 18800 156.0

Specyfikacja mocy przyłączeniowej: $4.67 \text{ W/m}^2 = 1.33 \text{ W/m}^2/100 \text{ lx}$ (Powierzchnia podstawowa: 33.38 m^2)

Edytor .
Telefon .
faks .
e-Mail .

41.wc_męski / Podsumowanie

Wysokość pomieszczenia: 3.280 m, Wysokość montażu: 3.280 m,
Współczynnik konserwacji: 0.77

Wartości Lux, Skala 1:56

Powierzchnia	ρ [%]	E_m [lx]	E_{min} [lx]	E_{max} [lx]	E_{min} / E_m
Płaszczyzna pracy	/	280	169	377	0.605
Podłoga	20	201	139	250	0.693
Sufit	70	135	64	596	0.478
Ściany (6)	50	208	75	923	/

Płaszczyzna pracy:

Wysokość: 0.850 m
Siatka: 32 x 32 Punkty
Margines: 0.000 m

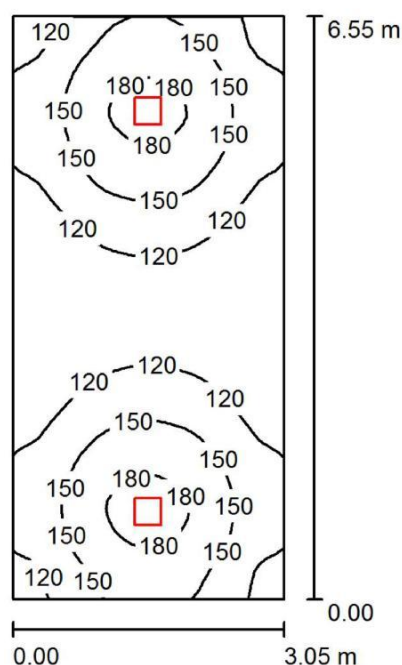
Wykaz opraw

Nr.	Ilość	Etykieta (Czynnik korekcyjny)	Φ (Oprawa) [lm]	Φ (Lampy) [lm]	P [W]
1	2	. 5859000 .LED 4300lm . (1.000)	4300	4300	40.0
W sumie:			8599	8600	80.0

Specyfikacja mocy przyłączeniowej: $8.80 \text{ W/m}^2 = 3.14 \text{ W/m}^2/100 \text{ lx}$ (Powierzchnia podstawowa: 9.09 m^2)

Edytor .
Telefon
faks
e-Mail .

43.klatka_schodowa / Podsumowanie



Wysokość pomieszczenia: 3.280 m, Wysokość montażu: 3.280 m,
Współczynnik konserwacji: 0.77

Wartości Lux, Skala 1:85

Powierzchnia	ρ [%]	E_m [lx]	E_{min} [lx]	E_{max} [lx]	E_{min} / E_m
Płaszczyzna pracy	/	135	89	190	0.661
Podłoga	20	106	84	124	0.794
Sufit	70	37	27	50	0.741
Ściany (4)	50	86	31	279	/

Płaszczyzna pracy:

Wysokość: 0.850 m
Siatka: 64 x 32 Punkty
Margines: 0.000 m

UGR

Lewa ściana
Dolna ściana

Wzdłuż-

23
24

W poprzek

23
24

do osi oświetlenia

(CIE, SHR = 0.25.)

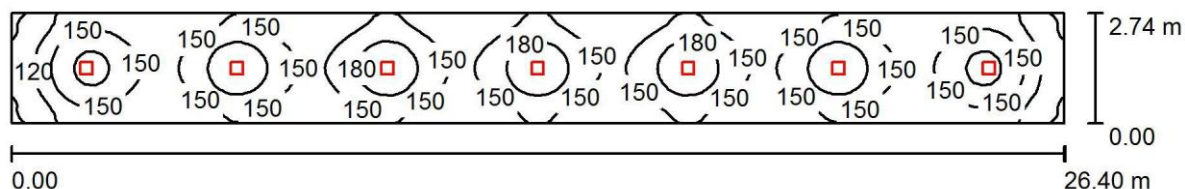
Wykaz opraw

Nr.	Ilość	Etykieta (Czynnik korekcyjny)	Φ (Oprawa) [lm]	Φ (Lampy) [lm]	P [W]
1	2	3776001 (1.000)	3001	3000	45.0
			W sumie: 6002	W sumie: 6000	90.0

Specyfikacja mocy przyłączeniowej: $4.51 \text{ W/m}^2 = 3.34 \text{ W/m}^2/100 \text{ lx}$ (Powierzchnia podstawowa: 19.98 m^2)

Edytor .
Telefon
faks
e-Mail .

28.korytarz / Podsumowanie



Wysokość pomieszczenia: 3.280 m, Wysokość montażu: 3.280 m,
Współczynnik konserwacji: 0.77

Wartości Lux, Skala 1:189

Powierzchnia	ρ [%]	E_m [lx]	E_{min} [lx]	E_{max} [lx]	E_{min} / E_m
Płaszczyzna pracy	/	151	85	202	0.567
Podłoga	20	123	78	144	0.630
Sufit	70	36	27	47	0.757
Ściany (4)	50	85	30	165	/

Płaszczyzna pracy:

Wysokość: 0.850 m
Siatka: 128 x 32 Punkty
Margines: 0.000 m

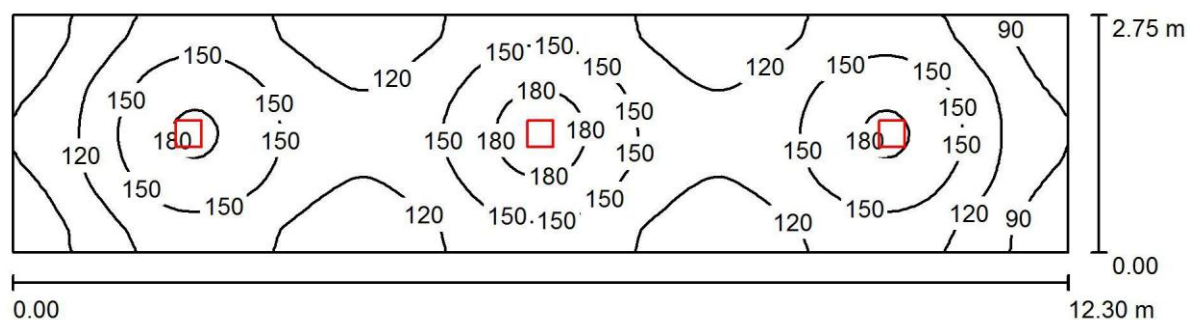
Wykaz opraw

Nr.	Ilość	Etykieta (Czynnik korekcyjny)	Φ (Oprawa) [lm]	Φ (Lampy) [lm]	P [W]
1	7	3776001 (1.000)	3001	3000	45.0
			W sumie: 21006	W sumie: 21000	315.0

Specyfikacja mocy przyłączeniowej: $4.35 \text{ W/m}^2 = 2.88 \text{ W/m}^2/100 \text{ lx}$ (Powierzchnia podstawowa: 72.43 m^2)

Edytor .
Telefon .
faks .
e-Mail .

28.korytarz / Podsumowanie



Wysokość pomieszczenia: 3.280 m, Wysokość montażu: 3.280 m,
Współczynnik konserwacji: 0.77

Wartości Lux, Skala 1:88

Powierzchnia	ρ [%]	E_m [lx]	E_{min} [lx]	E_{max} [lx]	E_{min} / E_m
Płaszczyzna pracy	/	133	73	191	0.547
Podłoga	20	107	68	132	0.641
Sufit	70	32	21	38	0.648
Ściany (4)	50	75	26	160	/

Płaszczyzna pracy:

Wysokość: 0.850 m
Siatka: 128 x 32 Punkty
Margines: 0.000 m

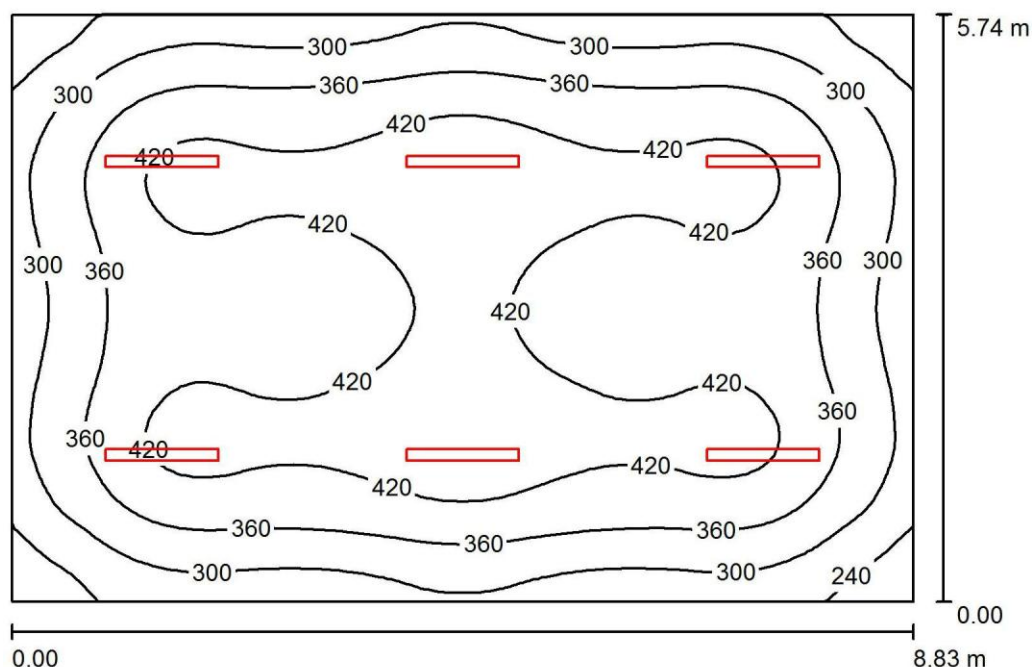
Wykaz opraw

Nr.	Ilość	Etykieta (Czynnik korekcyjny)	Φ (Oprawa) [lm]	Φ (Lampy) [lm]	P [W]
1	3	3776001 (1.000)	3001	3000	45.0
			W sumie: 9003	W sumie: 9000	135.0

Specyfikacja mocy przyłączeniowej: $3.99 \text{ W/m}^2 = 2.99 \text{ W/m}^2 / 100 \text{ lx}$ (Powierzchnia podstawowa: 33.88 m^2)

Edytor .
Telefon .
faks .
e-Mail .

29.sala_lekcyjna / Podsumowanie



Wysokość pomieszczenia: 3.280 m, Wysokość montażu: 3.780 m,
Współczynnik konserwacji: 0.77

Wartości Lux, Skala 1:74

Powierzchnia	ρ [%]	E_m [lx]	E_{min} [lx]	E_{max} [lx]	E_{min} / E_m
Płaszczyzna pracy	/	369	186	468	0.503
Podłoga	20	324	186	410	0.575
Sufit	70	70	51	80	0.734
Ściany (4)	50	155	60	258	/

Płaszczyzna pracy:

Wysokość: 0.850 m
Siatka: 64 x 64 Punkty
Margines: 0.000 m

UGR

Lewa ściana
Dolna ściana

Wzdłuż-

22
22

W poprzek

24
24

do osi oświetlenia

(CIE, SHR = 0.25.)

Wykaz oprav

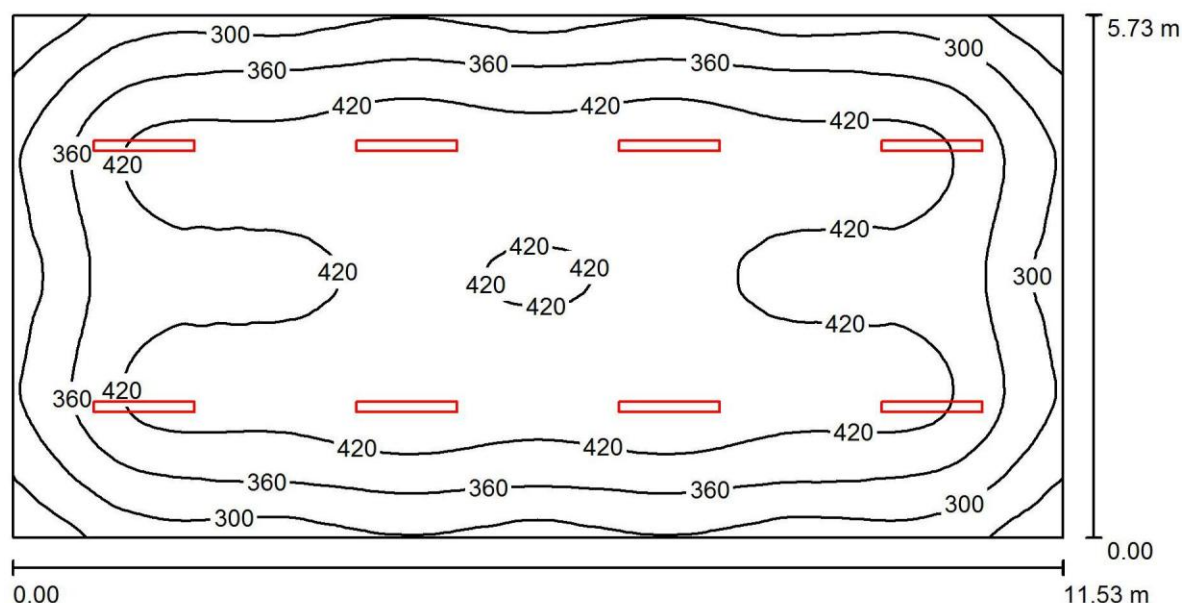
Nr.	Ilość	Etykieta (Czynnik korekcyjny)	Φ (Oprawa) [lm]	Φ (Lampy) [lm]	P [W]
1	6	DTW0001317 Klas 2 (1.000)	4698	4700	39.0

W sumie: 28186 W sumie: 28200 234.0

Specyfikacja mocy przyłączeniowej: $4.62 \text{ W/m}^2 = 1.25 \text{ W/m}^2/100 \text{ lx}$ (Powierzchnia podstawowa: 50.66 m^2)

Edytor .
Telefon .
faks .
e-Mail .

30.sala_lekcyjna / Podsumowanie



Wysokość pomieszczenia: 3.280 m, Wysokość montażu: 3.780 m,
Współczynnik konserwacji: 0.77

Wartości Lux, Skala 1:83

Powierzchnia	ρ [%]	E_m [lx]	E_{min} [lx]	E_{max} [lx]	E_{min} / E_m
Płaszczyzna pracy	/	387	192	477	0.496
Podłoga	20	344	195	431	0.565
Sufit	70	74	58	80	0.784
Ściany (4)	50	162	63	270	/

Płaszczyzna pracy:

Wysokość: 0.850 m
Siatka: 128 x 64 Punkty
Margines: 0.000 m

UGR

Lewa ściana
Dolna ściana

Wzdłuż-

22
22

W poprzek

24
24

do osi oświetlenia

(CIE, SHR = 0.25.)

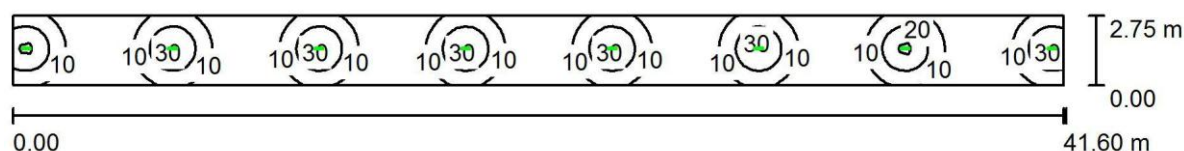
Wykaz opraw

Nr.	Ilość	Etykieta (Czynnik korekcyjny)	Φ (Oprawa) [lm]	Φ (Lampy) [lm]	P [W]
1	8	DTW0001317 Klas 2 (1.000)	4698	4700	39.0
W sumie:			37581	W sumie: 37600	312.0

Specyfikacja mocy przyłączeniowej: $4.72 \text{ W/m}^2 = 1.22 \text{ W/m}^2/100 \text{ lx}$ (Powierzchnia podstawowa: 66.05 m^2)

Edytor .
Telefon
faks
e-Mail .

04.korytarz_aw / Scena świetlna 1 / Podsumowanie



Wysokość pomieszczenia: 2.500 m, Wysokość montażu: 2.500 m,
Współczynnik konserwacji: 0.77

Wartości Lux, Skala 1:298

Powierzchnia	ρ [%]	E_m [lx]	E_{min} [lx]	E_{max} [lx]	E_{min} / E_m
Płaszczyzna pracy	/	11	0.95	32	0.086
Podłoga	20	8.25	4.48	14	0.543
Sufit	70	0.18	0.00	28	0.020
Ściany (4)	50	4.01	0.14	124	/

Płaszczyzna pracy:

Wysokość: 0.850 m
Siatka: 128 x 32 Punkty
Margines: 0.000 m

Scena oświetlenia awaryjnego (EN 1838):

Zostanie obliczone tylko światło bezpośrednie.

Współdziałanie odbitego światła nie jest uwzględnione.

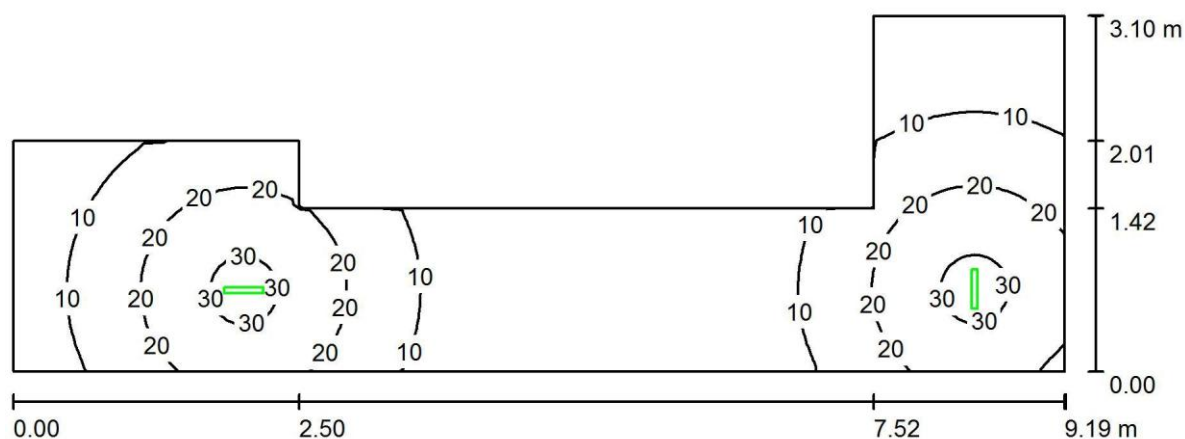
Wykaz opraw

Nr.	Ilość	Etykieta (Czynnik korekcyjny)	Φ (Oprawa) [lm]	Φ (Lampy) [lm]	P [W]
1	8	3310 (1.000)	300	300	4.0
W sumie:			2398	2400	32.0

Specyfikacja mocy przyłączeniowej: $0.28 \text{ W/m}^2 = 2.53 \text{ W/m}^2 / 100 \text{ lx}$ (Powierzchnia podstawowa: 114.39 m^2)

Edytor .
Telefon
faks
e-Mail .

022.komunikacja_aw / Scena świetlna 1 / Podsumowanie



Wysokość pomieszczenia: 2.500 m, Wysokość montażu: 2.500 m,
Współczynnik konserwacji: 0.77

Wartości Lux, Skala 1:66

Powierzchnia	ρ [%]	E_m [lx]	E_{min} [lx]	E_{max} [lx]	E_{min} / E_{max}
Płaszczyzna pracy	/	13	0.80	32	0.060
Podłoga	20	8.58	3.90	14	0.455
Sufit	70	0.29	0.00	26	0.010
Ściany (8)	50	4.79	0.06	59	/

Płaszczyzna pracy:

Wysokość: 0.850 m
Siatka: 128 x 64 Punkty
Margines: 0.000 m

Scena oświetlenia awaryjnego (EN 1838):

Zostanie obliczone tylko światło bezpośrednie.
Współdziałanie odbitego światła nie jest uwzględnione.

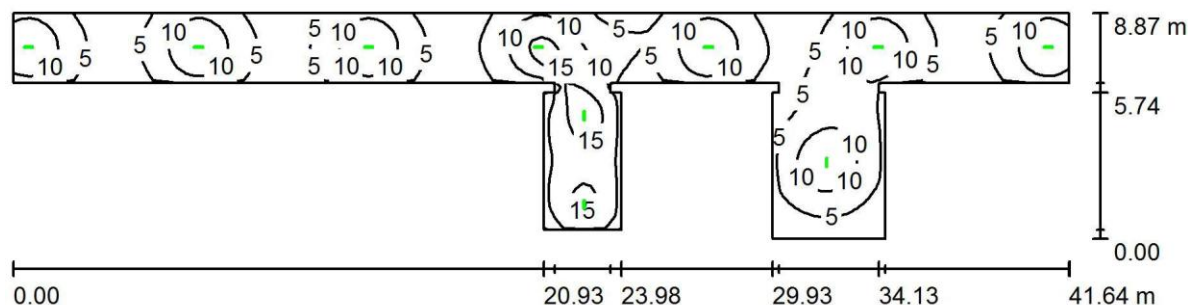
Wykaz opraw

Nr.	Ilość	Etykieta (Czynnik korekcyjny)	Φ (Oprawa) [lm]	Φ (Lampy) [lm]	P [W]
1	2	3310 (1.000)	300	300	4.0
W sumie:			600	600	8.0

Specyfikacja mocy przyłączeniowej: $0.46 \text{ W/m}^2 = 3.43 \text{ W/m}^2/100 \text{ lx}$ (Powierzchnia podstawowa: 17.32 m^2)

Edytor .
Telefon .
faks .
e-Mail .

7.korytarz_aw / Scena świetlna 1 / Podsumowanie



Wysokość pomieszczenia: 3.300 m, Wysokość montażu: 3.300 m,
Współczynnik konserwacji: 0.77

Wartości Lux, Skala 1:298

Powierzchnia	ρ [%]	E_m [lx]	E_{min} [lx]	E_{max} [lx]	E_{min} / E_m
Płaszczyzna pracy	/	8.08	1.44	18	0.178
Podłoga	20	6.31	1.83	12	0.289
Sufit	70	0.17	0.00	27	0.011
Ściany (20)	50	3.36	0.07	79	/

Płaszczyzna pracy:

Wysokość: 0.850 m
Siatka: 64 x 128 Punkty
Margines: 0.000 m

Scena oświetlenia awaryjnego (EN 1838):

Zostanie obliczone tylko światło bezpośrednie.
Współdziałanie odbitego światła nie jest uwzględnione.

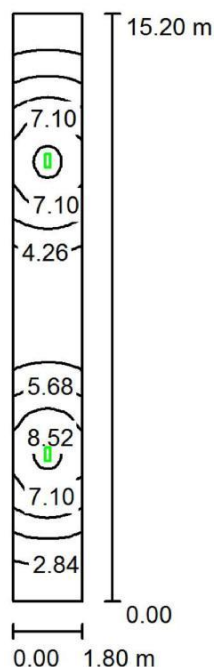
Wykaz opraw

Nr.	Ilość	Etykieta (Czynnik korekcyjny)	Φ (Oprawa) [lm]	Φ (Lampy) [lm]	P [W]
1	10	3310 (1.000)	300	300	4.0
W sumie:			2998	3000	40.0

Specyfikacja mocy przyłączeniowej: $0.25 \text{ W/m}^2 = 3.12 \text{ W/m}^2/100 \text{ lx}$ (Powierzchnia podstawowa: 158.84 m^2)

Edytor .
Telefon
faks
e-Mail .

16.korytarz_aw / Scena świetlna 1 / Podsumowanie



Wysokość pomieszczenia: 4.250 m, Wysokość montażu: 4.250 m,
Współczynnik konserwacji: 0.77

Wartości Lux, Skala 1:196

Powierzchnia	ρ [%]	E_m [lx]	E_{min} [lx]	E_{max} [lx]	E_{min} / E_m
Płaszczyna pracy	/	5.16	1.59	8.70	0.308
Podłoga	20	4.00	1.65	5.66	0.411
Sufit	70	0.08	0.00	4.76	0.012
Ściany (4)	50	2.74	0.02	33	/

Płaszczyzna pracy:

Wysokość: 0.850 m
Siatka: 128 x 16 Punkty
Margines: 0.000 m

Scena oświetlenia awaryjnego (EN 1838):
Zostanie obliczone tylko światło bezpośrednie.
Współdziałanie odbitego światła nie jest uwzględnione.

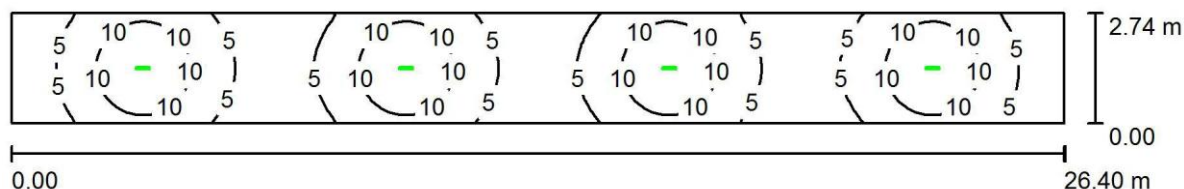
Wykaz oprav

Nr.	Ilość	Etykieta (Czynnik korekcyjny)	Φ (Oprawa) [lm]	Φ (Lampy) [lm]	P [W]
1	2	. 8771310 (1.000)	330	330	3.6
			W sumie: 660	W sumie: 660	7.2

Specyfikacja mocy przyłączeniowej: $0.26 \text{ W/m}^2 = 5.10 \text{ W/m}^2/100 \text{ lx}$ (Powierzchnia podstawowa: 27.36 m^2)

Edytor .
Telefon
faks
e-Mail .

28.korytarz_aw / Scena świetlna 1 / Podsumowanie



Wysokość pomieszczenia: 3.280 m, Wysokość montażu: 3.280 m,
Współczynnik konserwacji: 0.77

Wartości Lux, Skala 1:189

Powierzchnia	ρ [%]	E_m [lx]	E_{min} [lx]	E_{max} [lx]	E_{min} / E_m
Płaszczyna pracy	/	7.20	1.80	14	0.249
Podłoga	20	5.48	2.05	7.99	0.374
Sufit	70	0.12	0.00	15	0.016
Ściany (4)	50	2.73	0.05	16	/

Płaszczyzna pracy:

Wysokość:	0.850 m
Siatka:	128 x 32 Punkty
Margines:	0.000 m

Scena oświetlenia awaryjnego (EN 1838):

Zostanie obliczone tylko światło bezpośrednie.

Współdziałanie odbitego światła nie jest uwzględnione.

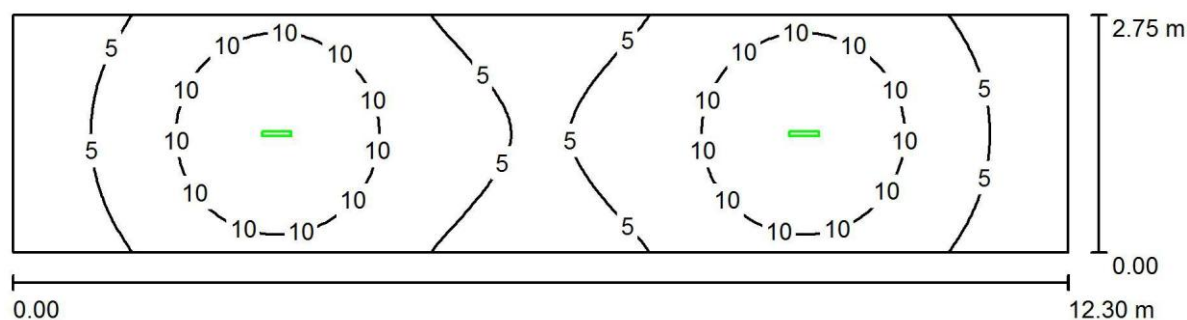
Wykaz oprav

Nr.	Ilość	Etykieta (Czynnik korekcyjny)	Φ (Oprawa) [lm]	Φ (Lampy) [lm]	P [W]
1	4	3310 (1.000)	300	300	4.0
			W sumie: 1199	W sumie: 1200	16.0

Specyfikacja mocy przyłączeniowej: $0.22 \text{ W/m}^2 = 3.07 \text{ W/m}^2/100 \text{ lx}$ (Powierzchnia podstawowa: 72.43 m^2)

Edytor .
Telefon .
faks .
e-Mail .

28.korytarz_aw / Scena świetlna 1 / Podsumowanie



Wysokość pomieszczenia: 3.280 m, Wysokość montażu: 3.280 m,
Współczynnik konserwacji: 0.77

Wartości Lux, Skala 1:88

Powierzchnia	ρ [%]	E_m [lx]	E_{min} [lx]	E_{max} [lx]	E_{min} / E_m
Płaszczyzna pracy	/	7.53	1.99	14	0.264
Podłoga	20	5.56	2.19	8.00	0.395
Sufit	70	0.15	0.00	22	0.013
Ściany (4)	50	2.72	0.06	16	/

Płaszczyzna pracy:

Wysokość: 0.850 m
Siatka: 128 x 32 Punkty
Margines: 0.000 m

Scena oświetlenia awaryjnego (EN 1838):

Zostanie obliczone tylko światło bezpośrednie.
Współdziałanie odbitego światła nie jest uwzględnione.

Wykaz opraw

Nr.	Ilość	Etykieta (Czynnik korekcyjny)	Φ (Oprawa) [lm]	Φ (Lampy) [lm]	P [W]
1	2	3310 (1.000)	300	300	4.0
			W sumie: 600	W sumie: 600	8.0

Specyfikacja mocy przyłączeniowej: $0.24 \text{ W/m}^2 = 3.14 \text{ W/m}^2/100 \text{ lx}$ (Powierzchnia podstawowa: 33.88 m^2)