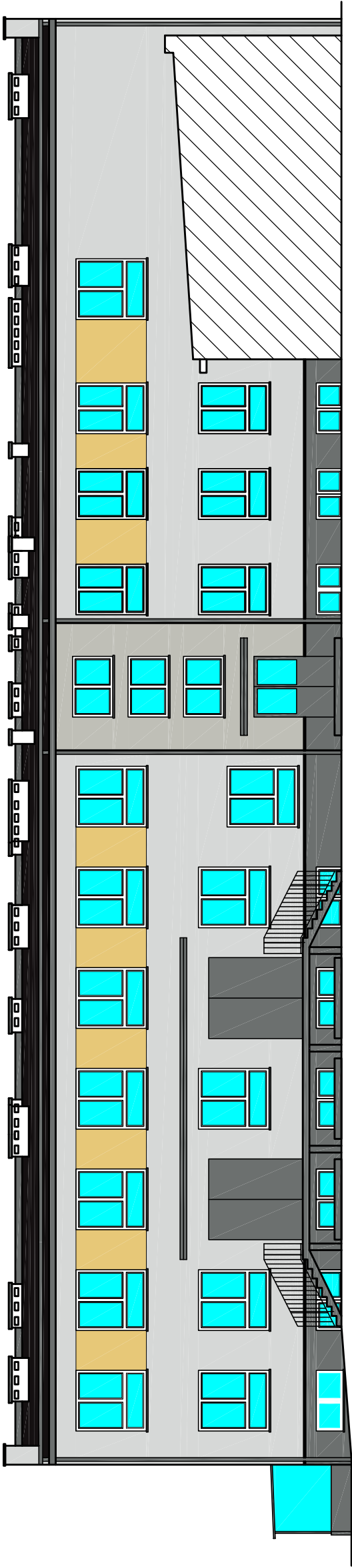
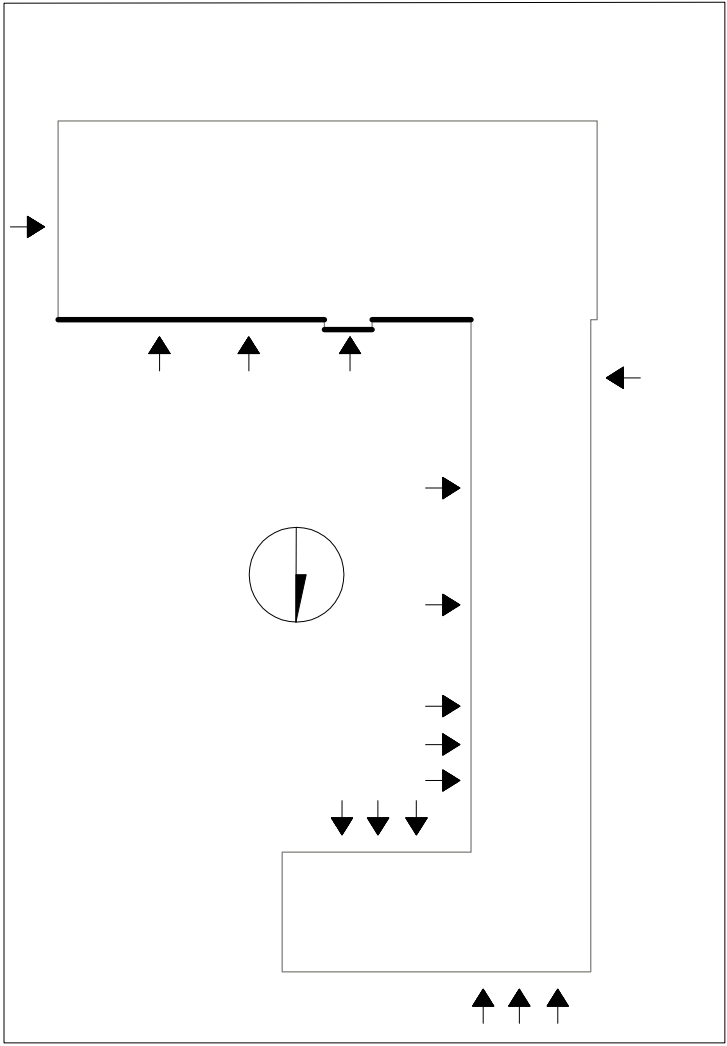


Elewacja północna

skala 1:150




Schemat budynku:



KOLORYSTYKA

- NCS S 1040-Y20R
 - NCS S 1000-N
 - NCS S 2002-G
 - NCS S 5502-G
- obrobki blacharskie, parapety zewnętrzne, odwodnienie: RAL 7040
drzwi wejściowe: RAL 7040

<div>JEDNOSTKA PROJEKTOWA</div> <div></div> <div>UL. LIPOWA 12 44-100 GLIWICE</div>	PROJEKTOWAŁ	IMIĘ i NAZWISKO	NR. UPRAWNIENIĘ i SPECJALNOŚĆ	DATA	PODPIS
		mgr inż. arch. Antoni HUDECZEK dr inż. arch. Justyna JUROSZEK	1017/94 – architektura	06.2016	
INWESTOR					
INWESTYCJA					
POWAT ŚWIDNICKI W ŚWIDNIKU – ZESPÓŁ SZKÓŁ W PIASKACH, UL. PARTYZANTÓW 19, 21-050 PIASKI					
TERMODERNIZACJA BUDYNKU ZESPOŁU SZKÓŁ W PIASKACH I PRZY UL. PARTYZANTÓW 19, 21-050 PIASKI					
TYTUŁ RYSUNKU	ELEWACJA PÓŁNOCNA – KOLORYSTYKA				SKALA 1:150
SYMBOL OBIEKTU	STADIUM	NR PROJEKTU	NR RYSUNKU	NR ZMIANY	
ZS 07/RSL	PBW	ZS 07/07/2016	RYS. NR 11		