

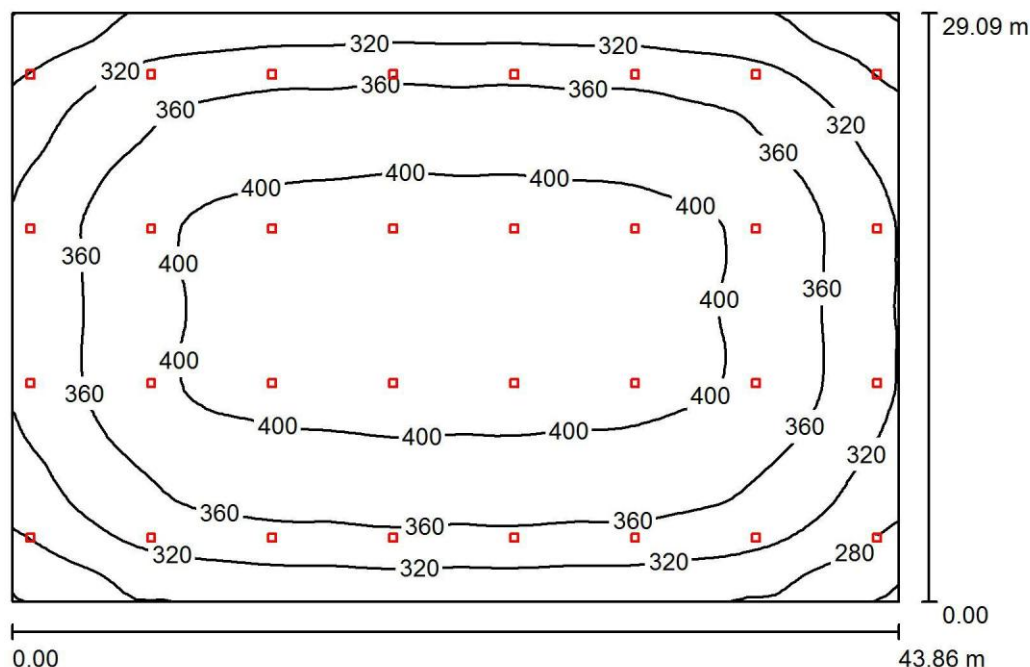
## **Zespół Szkół w Piaskach k.Lublina - sala gimnastyczna**

Partner kontaktowy:  
Numer zlecenia:  
Firma:  
Numer klienta:

Data: 12.07.2016  
Edytor:

Edytor  
Telefon  
faks  
e-Mail

## sala\_sport. / Podsumowanie



Wysokość pomieszczenia: 10.500 m, Wysokość montażu: 10.500 m,  
Współczynnik konserwacji: 0.77

Wartości Lux, Skala 1:374

Powierzchnia	$\rho$ [%]	$E_m$ [lx]	$E_{min}$ [lx]	$E_{max}$ [lx]	$E_{min} / E_m$
Płaszczyzna pracy	/	362	234	420	0.648
Podłoga	20	353	226	412	0.640
Sufit	70	86	73	227	0.853
Ściany (4)	50	204	80	2211	/

**Płaszczyzna pracy:**

Wysokość: 0.850 m  
Siatka: 64 x 64 Punkty  
Margines: 0.000 m

**UGR**

Lewa ściana  
Dolna ściana

**Wzdłuż-**

29  
29

**W poprzek**

29  
29

**do osi oświetlenia**

(CIE, SHR = 0.25.)

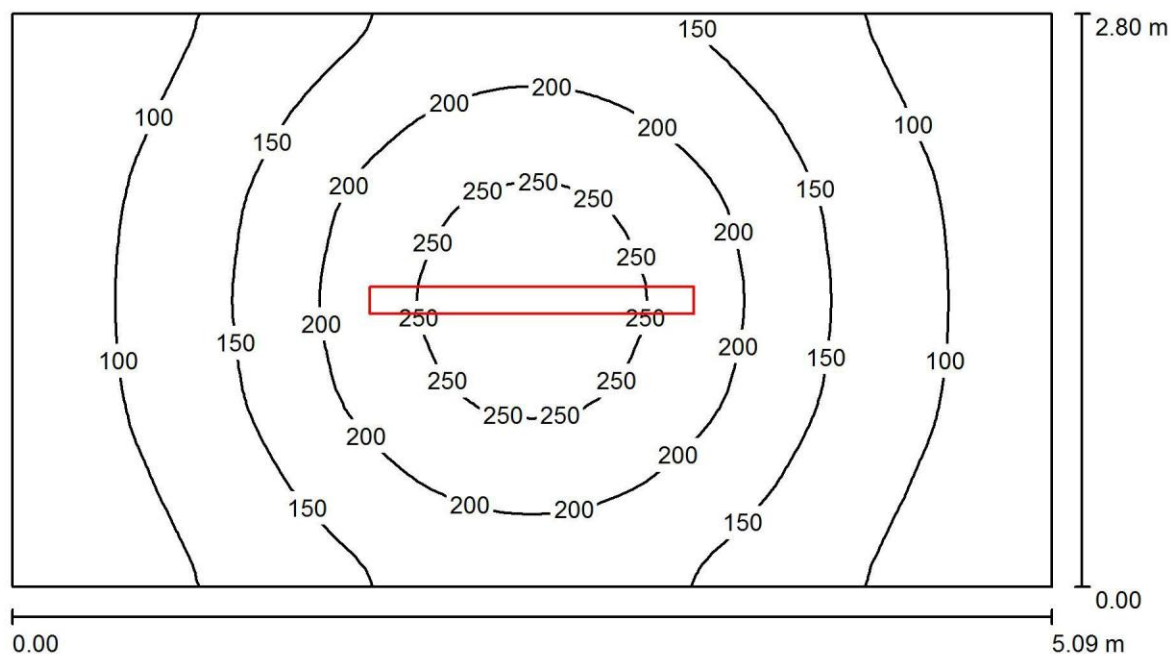
**Wykaz oprav**

Nr.	Ilość	Etykieta (Czynnik korekcyjny)	$\Phi$ (Oprawa) [lm]	$\Phi$ (Lampy) [lm]	P [W]
1	32	5834261 390 (1.000)	22421	22420	158.3
W sumie:			717457	717440	5065.6

Specyfikacja mocy przyłączeniowej:  $3.97 \text{ W/m}^2 = 1.10 \text{ W/m}^2/100 \text{ lx}$  (Powierzchnia podstawowa:  $1276.05 \text{ m}^2$ )

Edytor  
Telefon  
faks  
e-Mail

## p/9.mag / Podsumowanie



Wysokość pomieszczenia: 2.880 m, Wysokość montażu: 2.880 m,  
Współczynnik konserwacji: 0.77

Wartości Lux, Skala 1:37

Powierzchnia	$\rho$ [%]	$E_m$ [lx]	$E_{min}$ [lx]	$E_{max}$ [lx]	$E_{min} / E_m$
Płaszczyzna pracy	/	153	68	276	0.443
Podłoga	20	114	69	160	0.603
Sufit	70	49	25	193	0.511
Ściany (4)	50	85	37	204	/

**Płaszczyzna pracy:**

Wysokość: 0.850 m  
Siatka: 64 x 32 Punkty  
Margines: 0.000 m

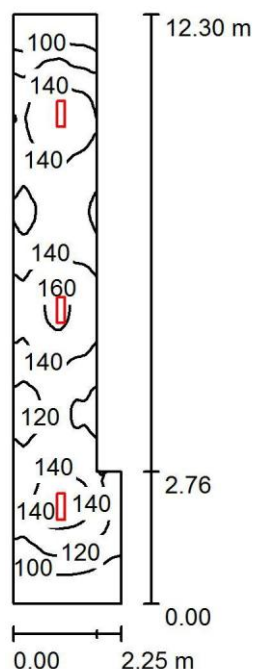
**Wykaz opraw**

Nr.	Ilość	Etykieta (Czynnik korekcyjny)	$\Phi$ (Oprawa) [lm]	$\Phi$ (Lampy) [lm]	P [W]
1	1	2536104 LED 1587 (1.000)	4500	4500	39.0
W sumie:			4500	4500	39.0

Specyfikacja mocy przyłączeniowej:  $2.74 \text{ W/m}^2 = 1.79 \text{ W/m}^2/100 \text{ lx}$  (Powierzchnia podstawowa:  $14.24 \text{ m}^2$ )

Edytor  
Telefon  
faks  
e-Mail

## p/6.korytarz / Podsumowanie



Wysokość pomieszczenia: 2.880 m, Wysokość montażu: 2.880 m,  
Współczynnik konserwacji: 0.77

Wartości Lux, Skala 1:158

Powierzchnia	$\rho$ [%]	$E_m$ [lx]	$E_{min}$ [lx]	$E_{max}$ [lx]	$E_{min} / E_m$
Płaszczyzna pracy	/	128	78	164	0.608
Podłoga	20	127	78	164	0.616
Sufit	70	64	31	384	0.476
Ściany (6)	50	110	43	534	/

**Płaszczyzna pracy:**

Wysokość: 0.010 m  
Siatka: 128 x 32 Punkty  
Margines: 0.000 m

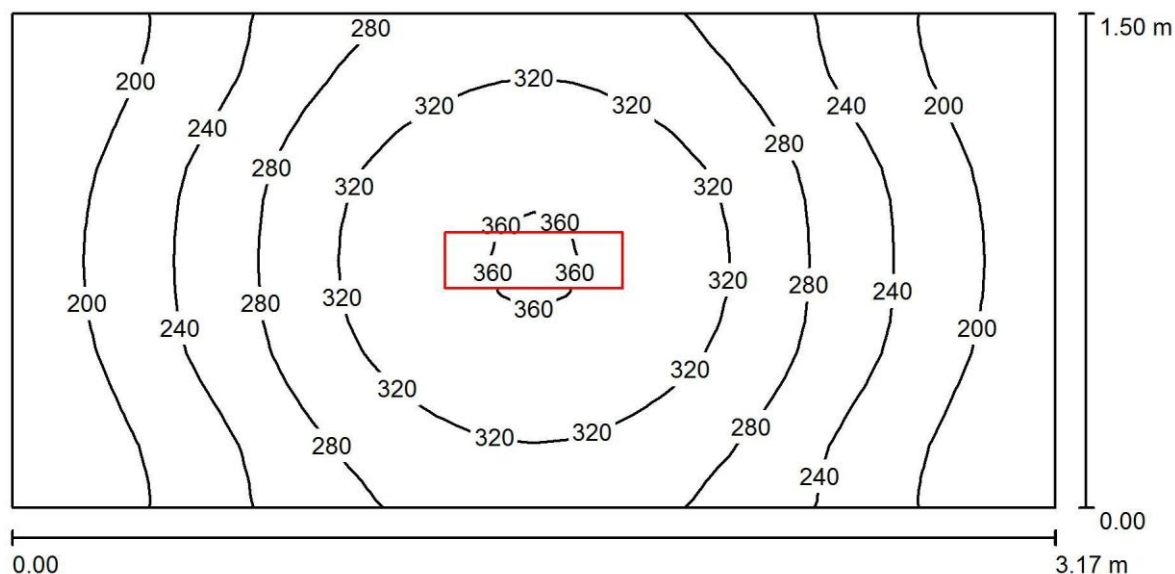
**Wykaz opraw**

Nr.	Ilość	Etykieta (Czynnik korekcyjny)	$\Phi$ (Oprawa) [lm]	$\Phi$ (Lampy) [lm]	P [W]
1	3	5859100 540.LED 3200lm (1.000)	3200	3200	30.0
W sumie:			9599	9600	90.0

Specyfikacja mocy przyłączeniowej:  $3.93 \text{ W/m}^2 = 3.08 \text{ W/m}^2/100 \text{ lx}$  (Powierzchnia podstawowa:  $22.89 \text{ m}^2$ )

Edytor  
Telefon  
faks  
e-Mail

## p/11.wc\_damski / Podsumowanie



Wysokość pomieszczenia: 2.880 m, Wysokość montażu: 2.880 m,  
Współczynnik konserwacji: 0.77

Wartości Lux, Skala 1:23

Powierzchnia	$\rho$ [%]	$E_m$ [lx]	$E_{min}$ [lx]	$E_{max}$ [lx]	$E / E_m$
					$\frac{E_{min}}{E_m}$
Płaszczyzna pracy	/	265	166	364	0.626
Podłoga	20	172	133	202	0.777
Sufit	70	126	59	477	0.469
Ściany (4)	50	183	70	740	/

**Płaszczyzna pracy:**

Wysokość: 0.850 m  
Siatka: 32 x 16 Punkty  
Margines: 0.000 m

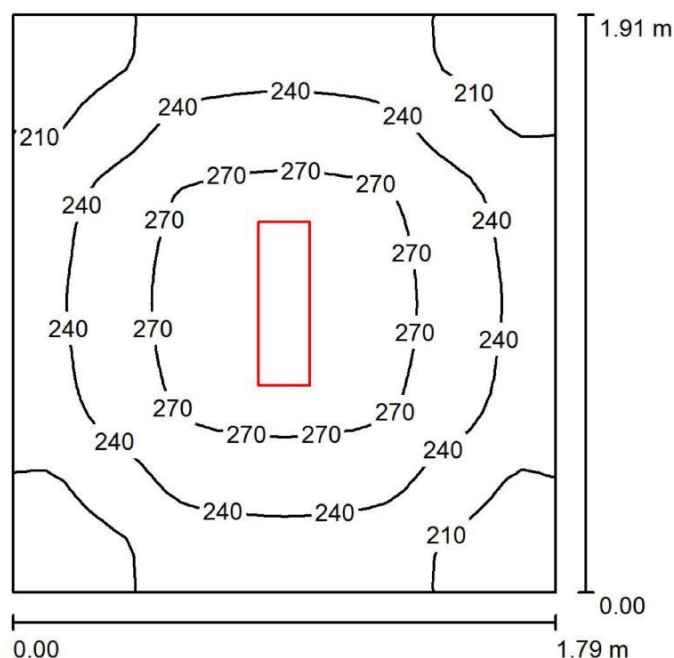
**Wykaz opraw**

Nr.	Ilość	Etykieta (Czynnik korekcyjny)	$\Phi$ (Oprawa) [lm]	$\Phi$ (Lampy) [lm]	P [W]
1	1	5859000 540.LED 4300lm (1.000)	4300	4300	40.0
W sumie:			4300	4300	40.0

Specyfikacja mocy przyłączeniowej:  $8.40 \text{ W/m}^2 = 3.17 \text{ W/m}^2/100 \text{ lx}$  (Powierzchnia podstawowa:  $4.76 \text{ m}^2$ )

Edytor  
Telefon  
faks  
e-Mail

## p/12.wc\_niepełnospr. / Podsumowanie



Wysokość pomieszczenia: 2.880 m, Wysokość montażu: 2.880 m,  
Współczynnik konserwacji: 0.77

Wartości Lux, Skala 1:25

Powierzchnia	$\rho$ [%]	$E_m$ [lx]	$E_{min}$ [lx]	$E_{max}$ [lx]	$E_{min} / E_m$
Płaszczyzna pracy	/	241	184	287	0.765
Podłoga	20	149	124	165	0.833
Sufit	70	127	81	407	0.640
Ściany (4)	50	181	68	431	/

**Płaszczyzna pracy:**

Wysokość: 0.850 m  
Siatka: 32 x 32 Punkty  
Margines: 0.000 m

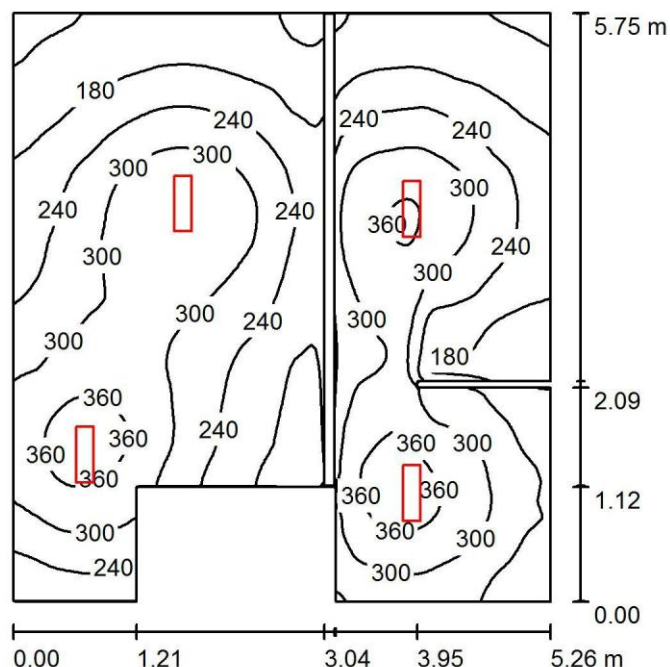
**Wykaz opraw**

Nr.	Ilość	Etykieta (Czynnik korekcyjny)	$\Phi$ (Oprawa) [lm]	$\Phi$ (Lampy) [lm]	P [W]
1	1	5859100 540.LED 3200lm (1.000)	3200	3200	30.0
W sumie:			3200	3200	30.0

Specyfikacja mocy przyłączeniowej:  $8.77 \text{ W/m}^2 = 3.64 \text{ W/m}^2/100 \text{ lx}$  (Powierzchnia podstawowa:  $3.42 \text{ m}^2$ )

Edytor  
Telefon  
faks  
e-Mail

## p/14.szatnie / Podsumowanie



Wysokość pomieszczenia: 2.850 m, Wysokość montażu: 2.850 m,  
Współczynnik konserwacji: 0.77

Wartości Lux, Skala 1:74

Powierzchnia	$\rho$ [%]	$E_m$ [lx]	$E_{min}$ [lx]	$E_{max}$ [lx]	$E$ / $E$
					$_{min}$ $_m$
Płaszczyzna pracy	/	255	104	387	0.407
Podłoga	20	186	102	245	0.550
Sufit	70	92	36	508	0.389
Ściany (12)	50	156	29	934	/

**Płaszczyzna pracy:**

Wysokość: 0.850 m  
Siatka: 128 x 128 Punkty  
Margines: 0.000 m

**Wykaz opraw**

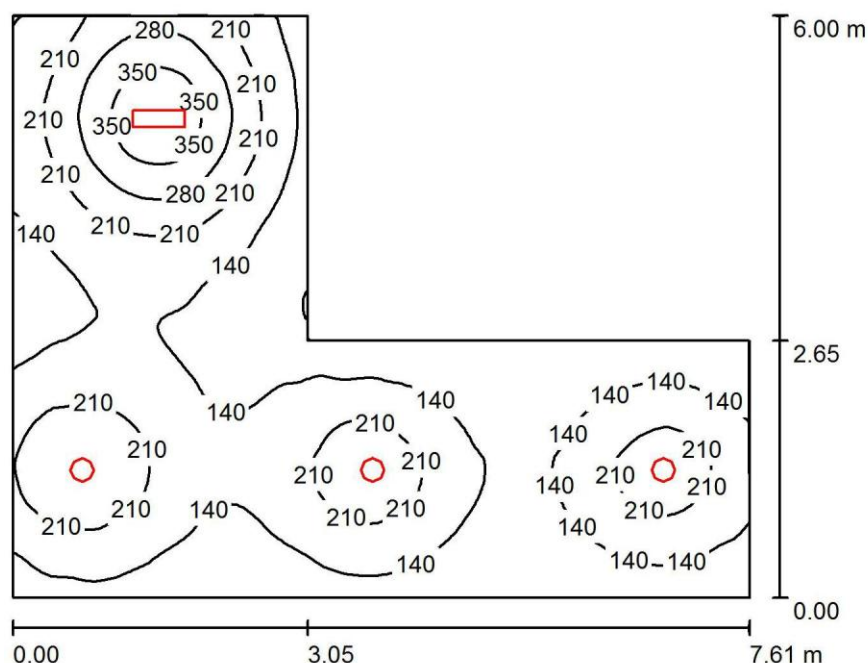
Nr.	Ilość	Etykieta (Czynnik korekcyjny)	$\Phi$ (Oprawa) [lm]	$\Phi$ (Lampy) [lm]	P [W]
1	4	5859000 540.LED 4300lm (1.000)	4300	4300	40.0

W sumie: 17199 W sumie: 17200 160.0

Specyfikacja mocy przyłączeniowej:  $5.73 \text{ W/m}^2 = 2.25 \text{ W/m}^2/100 \text{ lx}$  (Powierzchnia podstawowa:  $27.95 \text{ m}^2$ )

Edytor  
Telefon  
faks  
e-Mail

## A/2.pomost,A/3.klatka\_schod. / Podsumowanie



Wysokość pomieszczenia: 2.580 m, Wysokość montażu: 2.580 m,  
Współczynnik konserwacji: 0.77

Wartości Lux, Skala 1:78

Powierzchnia	$\rho$ [%]	$E_m$ [lx]	$E_{min}$ [lx]	$E_{max}$ [lx]	$E_{min} / E_{max}$
Płaszczyzna pracy	/	174	60	405	0.345
Podłoga	20	133	72	209	0.543
Sufit	70	36	16	486	0.448
Ściany (6)	35	93	21	358	/

### Płaszczyzna pracy:

Wysokość: 0.850 m  
Siatka: 128 x 128 Punkty  
Margines: 0.000 m

### Wykaz opraw

Nr.	Ilość	Etykieta (Czynnik korekcyjny)	$\Phi$ (Oprawa) [lm]	$\Phi$ (Lampy) [lm]	P [W]
1	3	5715001 LED 240.LED 1900lm (1.000)	1899	1900	22.0
2	1	5859000 540.LED 4300lm (1.000)	4300	4300	40.0

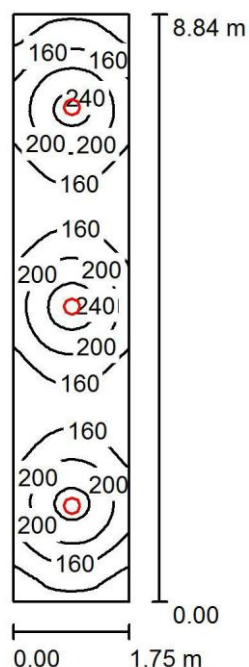
W sumie: 9998 W sumie: 10000 106.0

Specyfikacja mocy przyłączeniowej:  $3.49 \text{ W/m}^2 = 2.01 \text{ W/m}^2/100 \text{ lx}$  (Powierzchnia podstawowa:  $30.35 \text{ m}^2$ )



Edytor  
Telefon  
faks  
e-Mail

## A/6.korytarz / Podsumowanie



Wysokość pomieszczenia: 2.570 m, Wysokość montażu: 2.660 m,  
Współczynnik konserwacji: 0.77

Wartości Lux, Skala 1:114

Powierzchnia	$\rho$ [%]	$E_m$ [lx]	$E_{min}$ [lx]	$E_{max}$ [lx]	$E_{min} / E_m$
Płaszczyzna pracy	/	175	91	259	0.522
Podłoga	20	127	84	155	0.657
Sufit	70	46	30	559	0.654
Ściany (4)	50	95	41	229	/

**Płaszczyzna pracy:**

Wysokość: 0.850 m  
Siatka: 128 x 32 Punkty  
Margines: 0.000 m

**UGR**

Lewa ściana  
Dolna ściana

Wzdłuż-

26  
25

W poprzek

26  
25

do osi oświetlenia

(CIE, SHR = 0.25.)

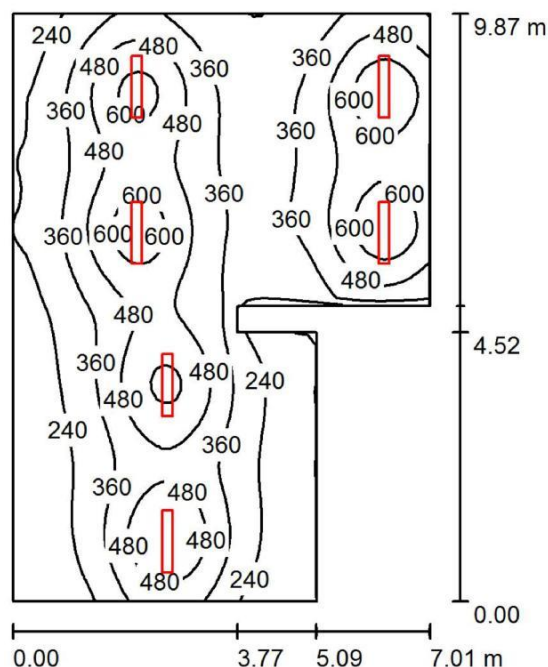
**Wykaz opraw**

Nr.	Ilość	Etykieta (Czynnik korekcyjny)	$\Phi$ (Oprawa) [lm]	$\Phi$ (Lampy) [lm]	P [W]
1	3	5715001 LED 240.LED 1900lm (1.000)	1899	1900	22.0
W sumie:			5698	5700	66.0

Specyfikacja mocy przyłączeniowej:  $4.28 \text{ W/m}^2 = 2.45 \text{ W/m}^2/100 \text{ lx}$  (Powierzchnia podstawowa:  $15.43 \text{ m}^2$ )

Edytor  
Telefon  
faks  
e-Mail

## A/7.sala\_wielofunkcyjna / Podsumowanie



Wysokość pomieszczenia: 2.570 m, Wysokość montażu: 2.570 m,  
Współczynnik konserwacji: 0.77

Wartości Lux, Skala 1:127

Powierzchnia	$\rho$ [%]	$E_m$ [lx]	$E_{min}$ [lx]	$E_{max}$ [lx]	$E$
					$E_{min} / E_{max}$
Płaszczyzna pracy	/	385	116	686	0.301
Podłoga	20	326	147	448	0.451
Sufit	70	107	58	477	0.544
Ściany (8)	50	222	81	851	/

**Płaszczyzna pracy:**

Wysokość: 0.850 m  
Siatka: 64 x 64 Punkty  
Margines: 0.000 m

**Wykaz opraw**

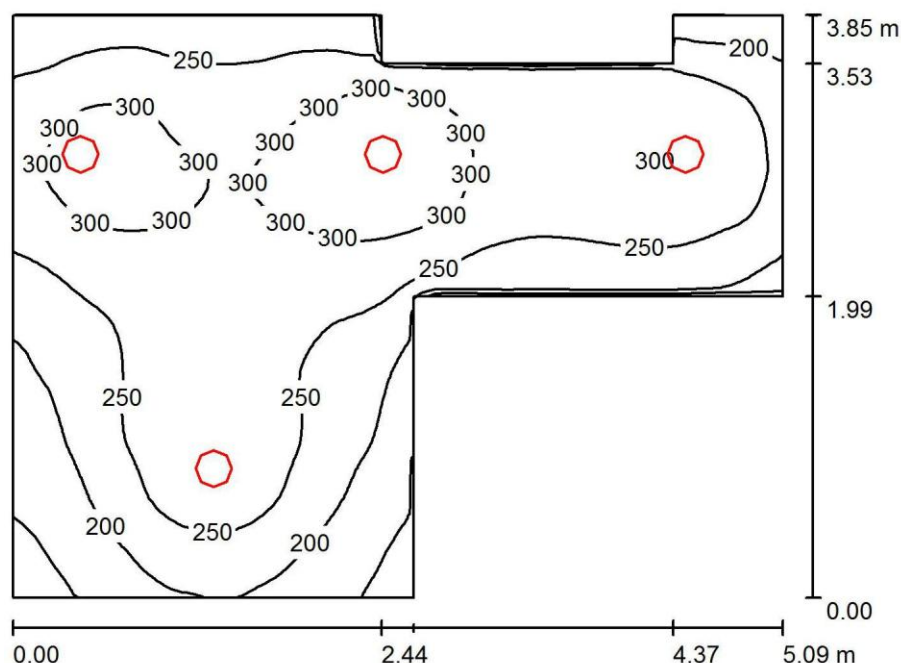
Nr.	Ilość	Etykieta (Czynnik korekcyjny)	$\Phi$ (Oprawa) [lm]	$\Phi$ (Lampy) [lm]	P [W]
1	6	5860100 1040.LED 6000lm (1.000)	6000	6000	50.0

W sumie: 35998 W sumie: 36000 300.0

Specyfikacja mocy przyłączeniowej:  $5.08 \text{ W/m}^2 = 1.32 \text{ W/m}^2/100 \text{ lx}$  (Powierzchnia podstawowa:  $59.04 \text{ m}^2$ )

Edytor  
Telefon  
faks  
e-Mail

## A/8.aneks\_kuchnia / Podsumowanie



Wysokość pomieszczenia: 2.570 m, Wysokość montażu: 2.660 m,  
Współczynnik konserwacji: 0.77

Wartości Lux, Skala 1:50

Powierzchnia	$\rho$ [%]	$E_m$ [lx]	$E_{min}$ [lx]	$E_{max}$ [lx]	$E_{min} / E_m$
Płaszczyzna pracy	/	256	124	336	0.486
Podłoga	20	191	119	236	0.622
Sufit	70	69	40	849	0.572
Ściany (10)	50	143	43	766	/

**Płaszczyzna pracy:**

Wysokość: 0.850 m  
Siatka: 64 x 64 Punkty  
Margines: 0.000 m

**Wykaz opraw**

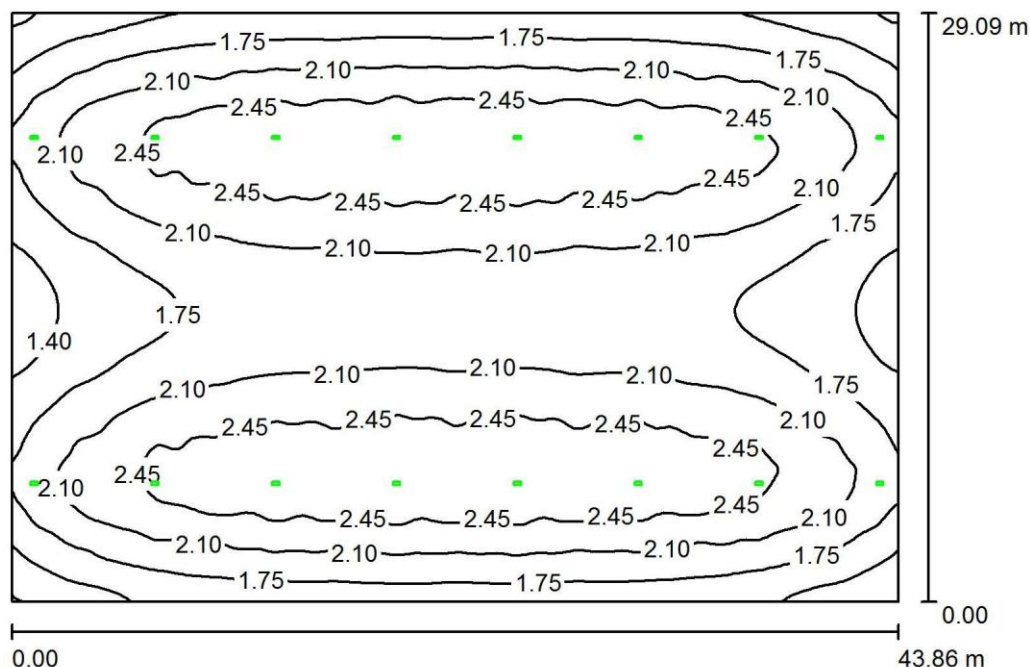
Nr.	Ilość	Etykieta (Czynnik korekcyjny)	$\Phi$ (Oprawa) [lm]	$\Phi$ (Lampy) [lm]	P [W]
1	4	5715001 LED 240.LED 1900lm (1.000)	1899	1900	22.0

W sumie: 7598 W sumie: 7600 88.0

Specyfikacja mocy przyłączeniowej:  $6.23 \text{ W/m}^2 = 2.44 \text{ W/m}^2/100 \text{ lx}$  (Powierzchnia podstawowa:  $14.12 \text{ m}^2$ )

Edytor  
Telefon  
faks  
e-Mail

## sala\_sport.\_aw / Scena świetlna 1 / Podsumowanie



Wysokość pomieszczenia: 10.500 m, Wysokość montażu: 10.500 m,  
Współczynnik konserwacji: 0.77

Wartości Lux, Skala 1:374

Powierzchnia	$\rho$ [%]	$E_m$ [lx]	$E_{min}$ [lx]	$E_{max}$ [lx]	$E_{min} / E_{max}$
Płaszczyzna pracy	/	2.08	0.98	2.74	0.474
Podłoga	20	2.00	0.95	2.56	0.475
Sufit	70	0.01	0.00	4.56	0.016
Ściany (4)	50	0.98	0.03	30	/

**Płaszczyzna pracy:**

Wysokość: 0.850 m  
Siatka: 128 x 128 Punkty  
Margines: 0.000 m

**Scena oświetlenia awaryjnego (EN 1838):**

Zostanie obliczone tylko światło bezpośrednie.  
Współdziałanie odbitego światła nie jest uwzględnione.

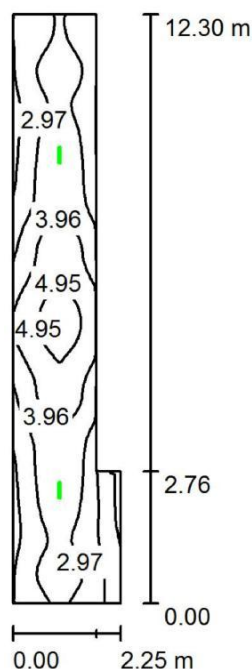
**Wykaz opraw**

Nr.	Ilość	Etykieta (Czynnik korekcyjny)	$\Phi$ (Oprawa) [lm]	$\Phi$ (Lampy) [lm]	P [W]
1	16	8771310 (1.000)	330	330	3.6
W sumie:			5279	5280	57.6

Specyfikacja mocy przyłączeniowej:  $0.05 \text{ W/m}^2 = 2.17 \text{ W/m}^2/100 \text{ lx}$  (Powierzchnia podstawowa:  $1276.05 \text{ m}^2$ )

Edytor  
Telefon  
faks  
e-Mail

## p/6.korytarz\_aw / Scena świetlna 1 / Podsumowanie



Wysokość pomieszczenia: 2.880 m, Wysokość montażu: 2.880 m,  
Współczynnik konserwacji: 0.77

Wartości Lux, Skala 1:158

Powierzchnia	$\rho$ [%]	$E_m$ [lx]	$E_{min}$ [lx]	$E_{max}$ [lx]	$E_{min} / E_m$
Płaszczyzna pracy	/	3.23	0.80	5.72	0.246
Podłoga	20	3.22	0.80	5.70	0.248
Sufit	70	0.07	0.00	7.08	0.004
Ściany (6)	50	1.67	0.10	11	/

**Płaszczyzna pracy:**

Wysokość: 0.010 m  
Siatka: 128 x 64 Punkty  
Margines: 0.000 m

Scena oświetlenia awaryjnego (EN 1838):

Zostanie obliczone tylko światło bezpośrednie.

Współdziałanie odbitego światła nie jest uwzględnione.

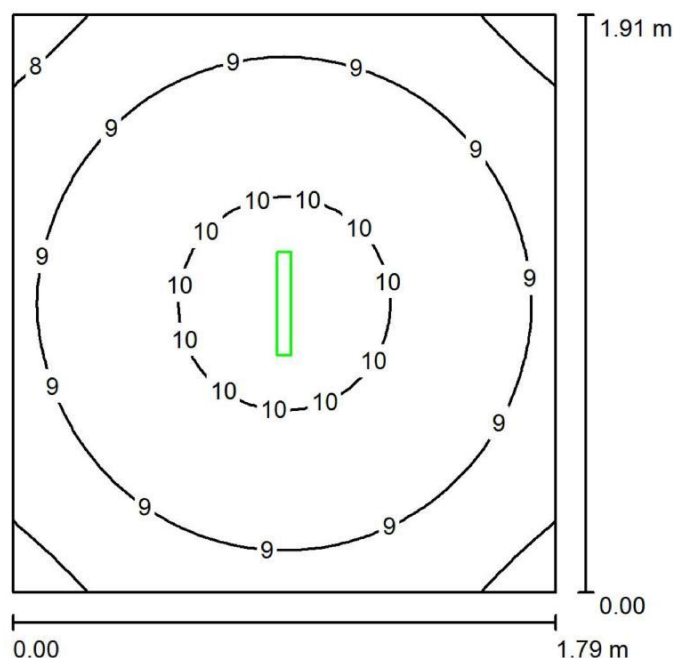
**Wykaz opraw**

Nr.	Ilość	Etykieta (Czynnik korekcyjny)	$\Phi$ (Oprawa) [lm]	$\Phi$ (Lampy) [lm]	P [W]
1	2	8642410 (1.000)	140	140	1.3
W sumie:			280	280	2.6

Specyfikacja mocy przyłączeniowej:  $0.11 \text{ W/m}^2 = 3.52 \text{ W/m}^2/100 \text{ lx}$  (Powierzchnia podstawowa:  $22.89 \text{ m}^2$ )

Edytor  
Telefon  
faks  
e-Mail

## p/12.wc\_niepełnospr.\_aw / Scena świetlna 1 / Podsumowanie



Wysokość pomieszczenia: 2.880 m, Wysokość montażu: 2.880 m,  
Współczynnik konserwacji: 0.77

Wartości Lux, Skala 1:25

Powierzchnia	$\rho$ [%]	$E_m$ [lx]	$E_{min}$ [lx]	$E_{max}$ [lx]	$E_{min} / E_m$
Płaszczyzna pracy	/	9.20	7.54	10	0.820
Podłoga	20	9.14	7.51	10	0.821
Sufit	70	0.75	0.02	25	0.032
Ściany (4)	50	9.25	0.55	36	/

**Płaszczyzna pracy:**

Wysokość: 0.010 m  
Siatka: 32 x 32 Punkty  
Margines: 0.000 m

Scena oświetlenia awaryjnego (EN 1838):

Zostanie obliczone tylko światło bezpośrednie.

Współdziałanie odbitego światła nie jest uwzględnione.

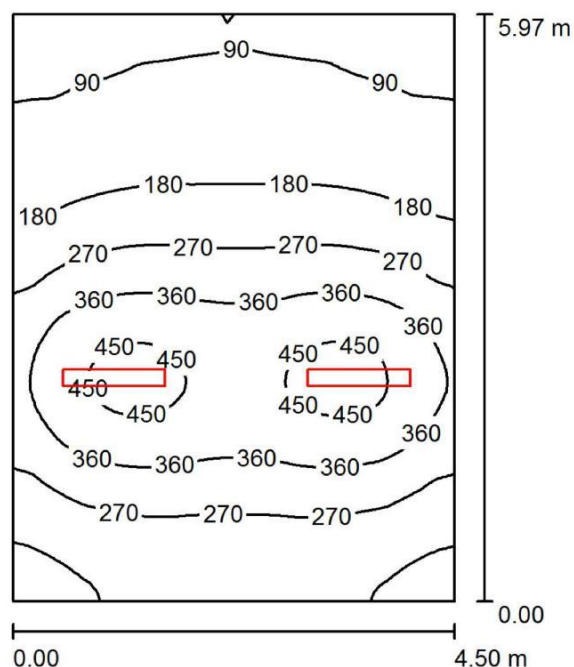
**Wykaz opraw**

Nr.	Ilość	Etykieta (Czynnik korekcyjny)	$\Phi$ (Oprawa) [lm]	$\Phi$ (Lampy) [lm]	P [W]
1	1	3310 (1.000)	300	300	4.0
W sumie:			300	300	4.0

Specyfikacja mocy przyłączeniowej:  $1.17 \text{ W/m}^2 = 12.71 \text{ W/m}^2/100 \text{ lx}$  (Powierzchnia podstawowa:  $3.42 \text{ m}^2$ )

Edytor  
Telefon  
faks  
e-Mail

## p/4.hol\_wejściowy / Podsumowanie



Wysokość pomieszczenia: 2.880 m, Wysokość montażu: 2.880 m,  
Współczynnik konserwacji: 0.77

Wartości Lux, Skala 1:77

Powierzchnia	$\rho$ [%]	$E_m$ [lx]	$E_{min}$ [lx]	$E_{max}$ [lx]	$E_{min} / E_m$
Płaszczyzna pracy	/	251	74	474	0.294
Podłoga	20	205	86	315	0.420
Sufit	70	73	34	434	0.469
Ściany (4)	50	139	51	566	/

**Płaszczyzna pracy:**

Wysokość: 0.850 m  
Siatka: 64 x 64 Punkty  
Margines: 0.000 m

**UGR**

Lewa ściana  
Dolna ściana

Wzdłuż-

24

W poprzek

22

do osi oświetlenia

(CIE, SHR = 0.25.)

**Wykaz opraw**

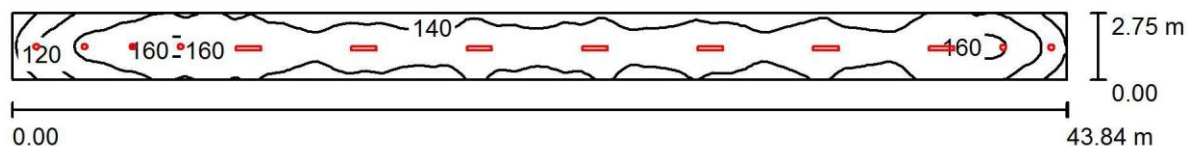
Nr.	Ilość	Etykieta (Czynnik korekcyjny)	$\Phi$ (Oprawa) [lm]	$\Phi$ (Lampy) [lm]	P [W]
1	2	5860100 1040.LED 6000lm (1.000)	6000	6000	50.0

W sumie: 11999 W sumie: 12000 100.0

Specyfikacja mocy przyłączeniowej:  $3.72 \text{ W/m}^2 = 1.48 \text{ W/m}^2/100 \text{ lx}$  (Powierzchnia podstawowa:  $26.88 \text{ m}^2$ )

Edytor  
Telefon  
faks  
e-Mail

## p/5.korytarz / Podsumowanie



Wysokość pomieszczenia: 5.430 m, Współczynnik konserwacji: 0.77

Wartości Lux, Skala 1:314

Powierzchnia	$\rho$ [%]	$E_m$ [lx]	$E_{min}$ [lx]	$E_{max}$ [lx]	$E_{min} / E_{max}$
Płaszczyzna pracy	/	142	88	162	0.621
Podłoga	20	123	82	136	0.671
Sufit	70	62	28	379	0.443
Ściany (4)	50	106	27	379	/

**Płaszczyzna pracy:**

Wysokość: 0.850 m  
Siatka: 128 x 16 Punkty  
Margines: 0.000 m

**Wykaz opraw**

Nr.	Ilość	Etykieta (Czynnik korekcyjny)	$\Phi$ (Oprawa) [lm]	$\Phi$ (Lampy) [lm]	P [W]
1	6	5715001 LED 240.LED 1900lm (1.000)	1899	1900	22.0
2	7	5860100 1040.LED 6000lm (1.000)	6000	6000	50.0

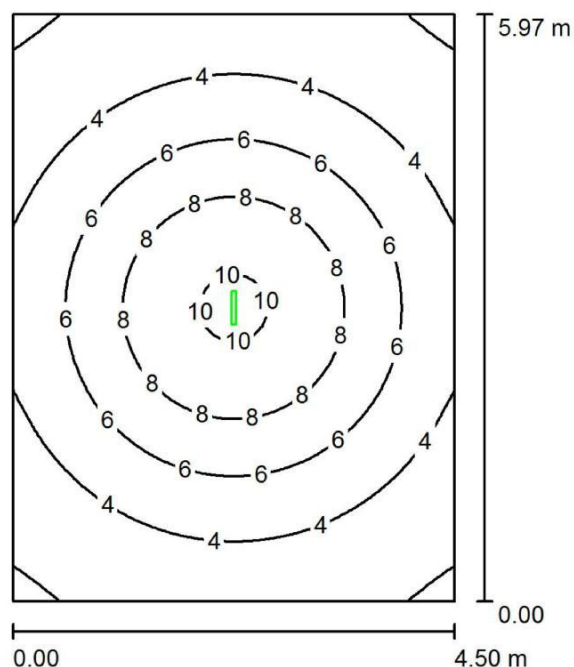
W sumie: 53395 W sumie: 53400 482.0

Specyfikacja mocy przyłączeniowej:  $4.00 \text{ W/m}^2 = 2.82 \text{ W/m}^2/100 \text{ lx}$  (Powierzchnia podstawowa:  $120.56 \text{ m}^2$ )



Edytor  
Telefon  
faks  
e-Mail

p/4.hol\_wejściowy\_aw / Scena świetlna 1 / Podsumowanie



Wysokość pomieszczenia: 2.880 m, Wysokość montażu: 2.880 m,  
Współczynnik konserwacji: 0.77

Wartości Lux, Skala 1:77

Powierzchnia	$\rho$ [%]	$E_m$ [lx]	$E_{min}$ [lx]	$E_{max}$ [lx]	$E_{min} / E_m$
Płaszczyzna pracy	/	5.27	1.69	10	0.321
Podłoga	20	5.25	1.70	10	0.323
Sufit	70	0.10	0.00	27	0.016
Ściany (4)	50	1.44	0.07	5.94	/

**Płaszczyzna pracy:**

Wysokość: 0.010 m  
Siatka: 64 x 64 Punkty  
Margines: 0.000 m

Scena oświetlenia awaryjnego (EN 1838):

Zostanie obliczone tylko światło bezpośrednie.

Współdziałanie odbitego światła nie jest uwzględnione.

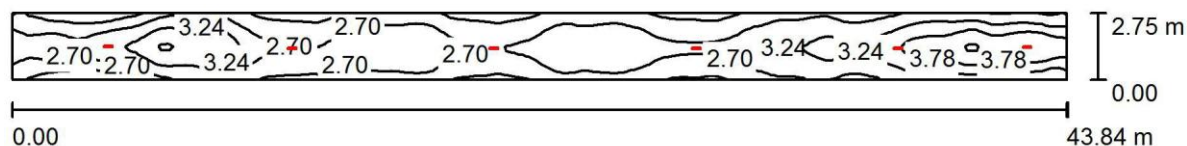
**Wykaz opraw**

Nr.	Ilość	Etykieta (Czynnik korekcyjny)	$\Phi$ (Oprawa) [lm]	$\Phi$ (Lampy) [lm]	P [W]
1	1	3310 (1.000)	300	300	4.0
W sumie:			300	300	4.0

Specyfikacja mocy przyłączeniowej:  $0.15 \text{ W/m}^2 = 2.82 \text{ W/m}^2 / 100 \text{ lx}$  (Powierzchnia podstawowa:  $26.88 \text{ m}^2$ )

Edytor  
Telefon  
faks  
e-Mail

## p/5.korytarz\_aw / Podsumowanie



Wysokość pomieszczenia: 5.430 m, Współczynnik konserwacji: 0.77

Wartości Lux, Skala 1:314

Powierzchnia	$\rho$ [%]	$E_m$ [lx]	$E_{min}$ [lx]	$E_{max}$ [lx]	$E_{min} / E_{max}$
Płaszczyzna pracy	/	2.90	1.81	4.49	0.623
Podłoga	20	2.51	1.78	3.32	0.709
Sufit	70	0.71	0.46	7.18	0.649
Ściany (4)	50	1.50	0.43	23	/

**Płaszczyzna pracy:**

Wysokość: 0.850 m  
Siatka: 128 x 16 Punkty  
Margines: 0.000 m

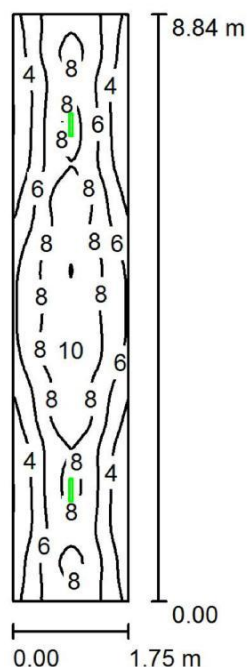
**Wykaz opraw**

Nr.	Ilość	Etykieta (Czynnik korekcyjny)	$\Phi$ (Oprawa) [lm]	$\Phi$ (Lampy) [lm]	P [W]
1	6	8642410 (1.000)	140	140	1.3
W sumie:			W sumie:		7.8

Specyfikacja mocy przyłączeniowej:  $0.06 \text{ W/m}^2 = 2.23 \text{ W/m}^2/100 \text{ lx}$  (Powierzchnia podstawowa:  $120.56 \text{ m}^2$ )

Edytor  
Telefon  
faks  
e-Mail

## A/6.korytarz\_aw / Scena świetlna 1 / Podsumowanie



Wysokość pomieszczenia: 2.570 m, Wysokość montażu: 2.660 m,  
Współczynnik konserwacji: 0.77

Wartości Lux, Skala 1:114

Powierzchnia	$\rho$ [%]	$E_m$ [lx]	$E_{min}$ [lx]	$E_{max}$ [lx]	$E_{min} / E_m$
Płaszczyzna pracy	/	6.38	1.94	10	0.305
Podłoga	20	4.33	2.19	6.95	0.506
Sufit	70	0.00	0.00	0.00	0.000
Ściany (4)	50	2.68	0.28	22	/

**Płaszczyzna pracy:**

Wysokość: 0.850 m  
Siatka: 128 x 32 Punkty  
Margines: 0.000 m

Scena oświetlenia awaryjnego (EN 1838):

Zostanie obliczone tylko światło bezpośrednie.

Współdziałanie odbitego światła nie jest uwzględnione.

**Wykaz opraw**

Nr.	Ilość	Etykieta (Czynnik korekcyjny)	$\Phi$ (Oprawa) [lm]	$\Phi$ (Lampy) [lm]	P [W]
1	2	8642410 (1.000)	140	140	1.3
W sumie:			280	280	2.6

Specyfikacja mocy przyłączeniowej:  $0.17 \text{ W/m}^2 = 2.64 \text{ W/m}^2/100 \text{ lx}$  (Powierzchnia podstawowa:  $15.43 \text{ m}^2$ )